

○ 美幌中学校

- ・ 学校教育活動に関するアンケートについて
- ・ 学校評価アンケート（生徒・保護者）について

令和3年度学校教育活動に関するアンケート（後期）について

後期に実施した学校教育活動に関するアンケートにご協力いただきありがとうございました。集計結果は裏面の通りとなりましたので、結果の総括と以降の教育活動改善の方向性をまとめました。今回のアンケートでは、生徒の実態を学校と家庭とが協力して把握し、よりよい学習・生活習慣づくりを進める観点から、多くのご意見等をお伺いすることができました。いただいたご意見等は、全職員で共有・検討し、学校改善に努めてまいります。ご家庭におかれましても、お子さんと学習や日常生活の過ごし方等について語り合う材料にさせていただきたいと思っております。

1 学習面に関して

- 「授業以外、普段の1日の勉強時間について、1時間以上している」と回答したが生徒は、4.2%となった。特に、3年生において「2時間以上」勉強している生徒の割合が24%となった。
- 「家で、自分で計画的に勉強している」と回答した生徒は60.8%（令和2年度より20%増加）となった。

今回の結果から、学習内容を身に付ける必要を感じて、自ら家庭学習の取組をすすめている生徒が増加していることが読み取れます。ただし、学校で学んだことを身に付けるための一つの方法として、家庭での学習習慣の確立が重要です。しかし、約40%のご家庭で計画的に取り組むことができていないようです。特に、1・2年生においては、自分で課題を行うための家庭学習の習慣化が必要です。

学校では今後も、授業改善や学習サポート等の取組（帰りの会等で家庭での学習する内容を確認する等）を推進してまいりますので、ご家庭におかれましても【家庭学習の習慣化】に向けて、お子さんへの励ましやお子さんが進んで家庭学習に取り組むことができるご指導等をお願いいたします。

2 生活面に関して

- 「平日のメディア利用」について“2時間以上”と回答した生徒が47.9%となった。
- 「メディアの利用」について「約束を守っている生徒の割合は、87.1%となった。
- 「いじめは、どんな理由があってもいけないこと」だと理解している生徒は、94.8%となった。

メディア利用については、「平日、2時間以上」利用している生徒が約半数います。お子様の健やかな成長のために、目安を定め意識して生活することも大切であると考えます。ご家庭におきましても、お子さんとメディア利用の約束事を話し合ったりする等の取組を必ずお願いいたします。

「いじめへの意識」について、教職員を中心とした日常的な相談活動や外部機関（スクールカウンセラー等）との連携を図った取組により、生徒の回答は概ねよい回答が読み取れます。今後も、全生徒が健康で、安心して過ごすことができるように全教職員ですすめてまいります。

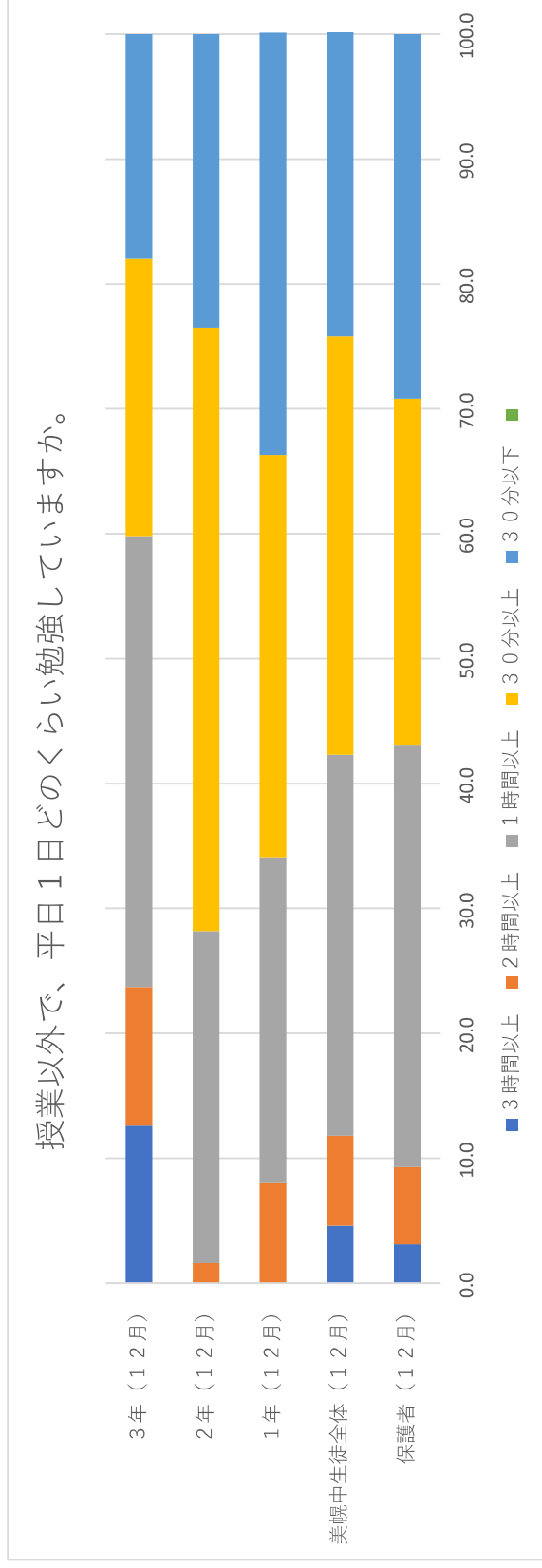
3 全般に関して

全体を通して、コロナ禍において、学校の様子が保護者の皆様に伝えきれないこともありました。多くの肯定意見をいただきました。また、保護者のC回答も項目によっては少なくない状況です。生徒への日頃の対応はもとより、保護者の皆様への丁寧な説明等により一層努めてまいりますので、何かありましたら遠慮なく学校にお問い合わせいただきたいと思います。

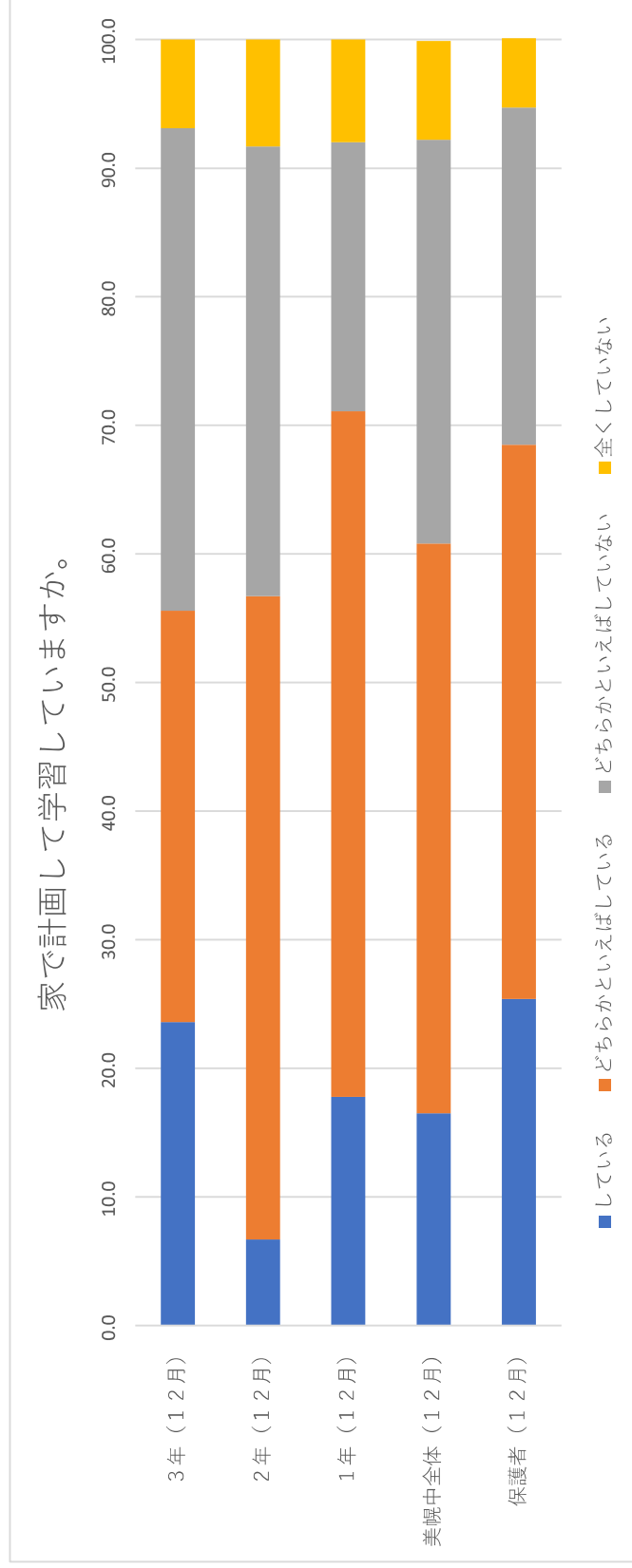
今回のアンケートを通して、生徒・保護者・学校の考えや意識を視覚化することにより、日常の教育活動の意義や必要性について考える機会といたしました。これからの社会を自立的に生き抜く美中生を育てるためには、学校の教育活動だけではなく、保護者や地域の皆様と共に、共通の視点に立って取り組んでいく必要があります。今後とも、よろしく願いいたします。

令和3年度 美幌中学校 学校評価アンケート（生徒・保護者）後期

質問番号		質問事項					
(18)	学校の授業時間以外に、普段（月曜日から金曜日）、1日当たりどれくらいの日、勉強をしますか（学習塾で勉強している時間や家庭教師の先生に教わっている時間も含む）	3時間以上	2時間以上	1時間以上	30分以上	30分以下	
3年（12月）		12.6	11.1	36.1	22.2	18.0	
2年（12月）		0.0	1.6	26.6	48.3	23.5	
1年（12月）		0.0	8.0	26.1	32.2	33.8	
美幌中生徒全体（12月）		4.6	7.2	30.5	33.5	24.7	
保護者（12月）		3.1	6.2	33.8	27.7	29.2	

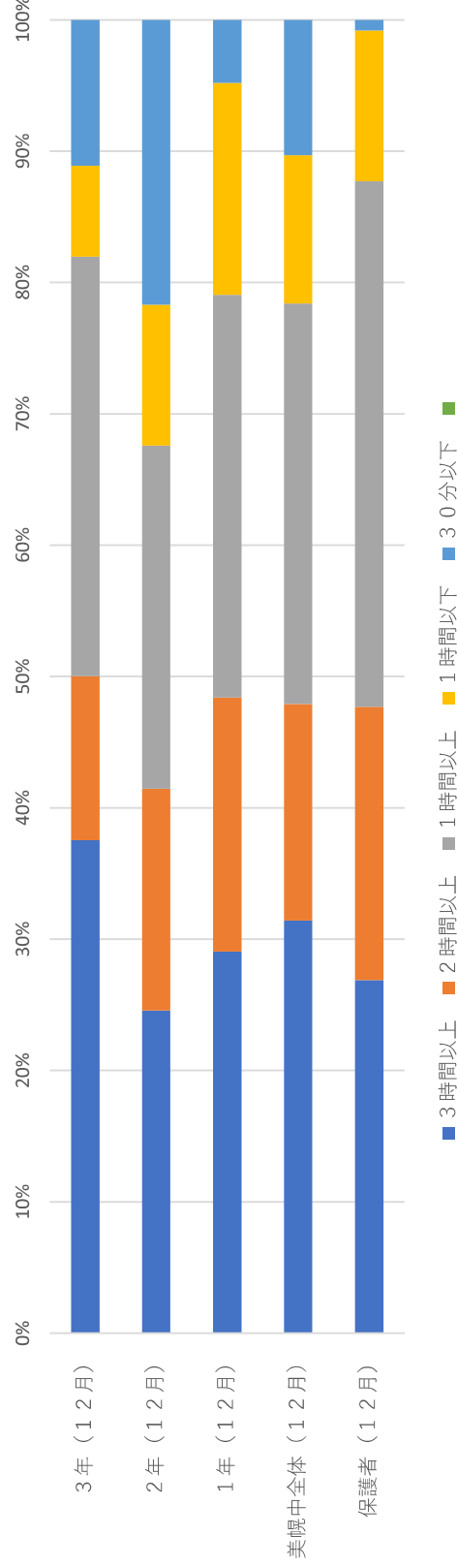


質問番号		質問事項				
(17)	家で自分で計画を立てて勉強をしていますか					
選択肢	している	どちらかといえはしている	どちらかといえはしていない	全くしていない		
3年(12月)	23.6	32.0	37.5	6.9		
2年(12月)	6.7	50.0	35.0	8.3		
1年(12月)	17.8	53.3	20.9	8.0		
美幌中全体(12月)	16.5	44.3	31.4	7.7		
保護者(12月)	25.4	43.1	26.2	5.4		

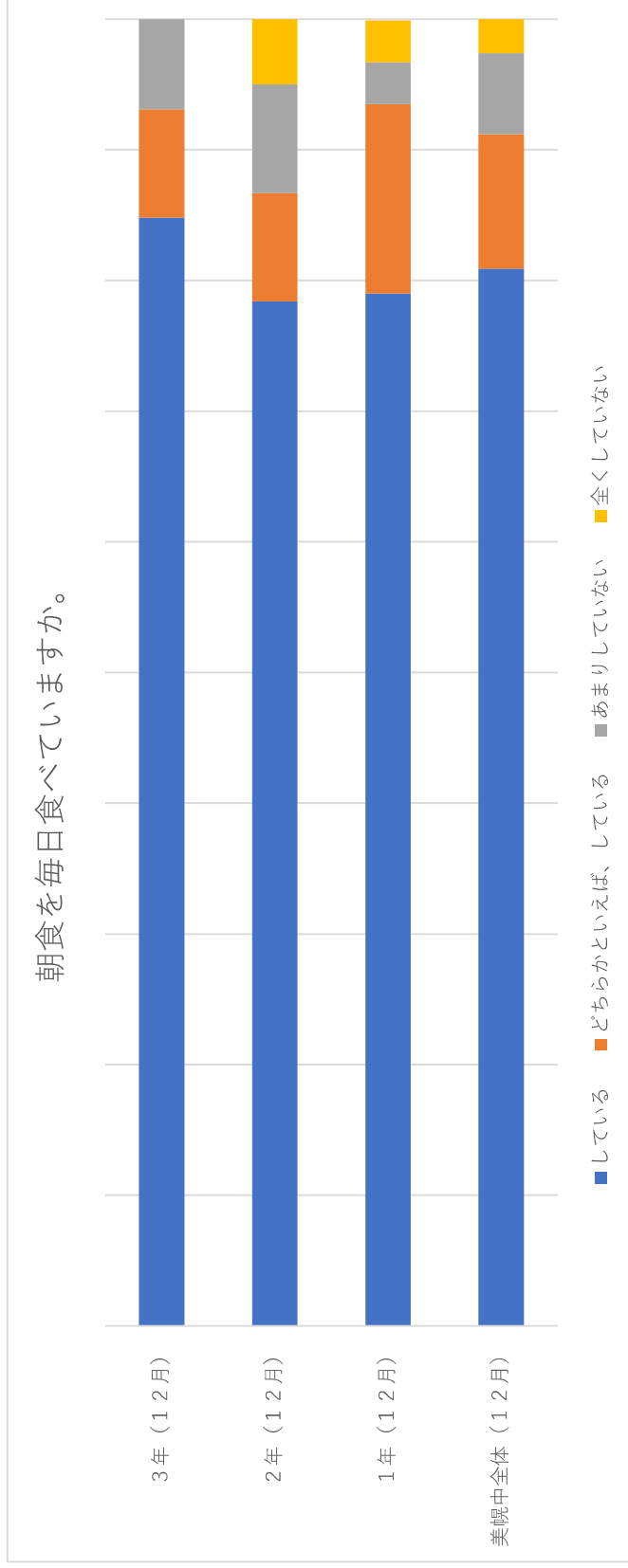


質問番号		質問事項						
(15)	普段（月曜日から金曜日）、1日当たりどれくらいの時間、テレビゲーム（コンピュータゲーム、携帯式のゲーム、携帯電話やスマートフォンを使ったゲームも含む）をしますか							
選択肢	3時間以上	2時間以上	1時間以上	1時間以下	30分以下			
3年（12月）	37.5	12.5	31.9	6.9	11.1			
2年（12月）	26.6	18.3	28.3	11.6	23.5			
1年（12月）	29.0	19.3	30.6	16.1	4.8			
美幌中全体（12月）	31.4	16.5	30.5	11.3	10.3			
保護者（12月）	26.9	20.8	40.0	11.5	0.8			

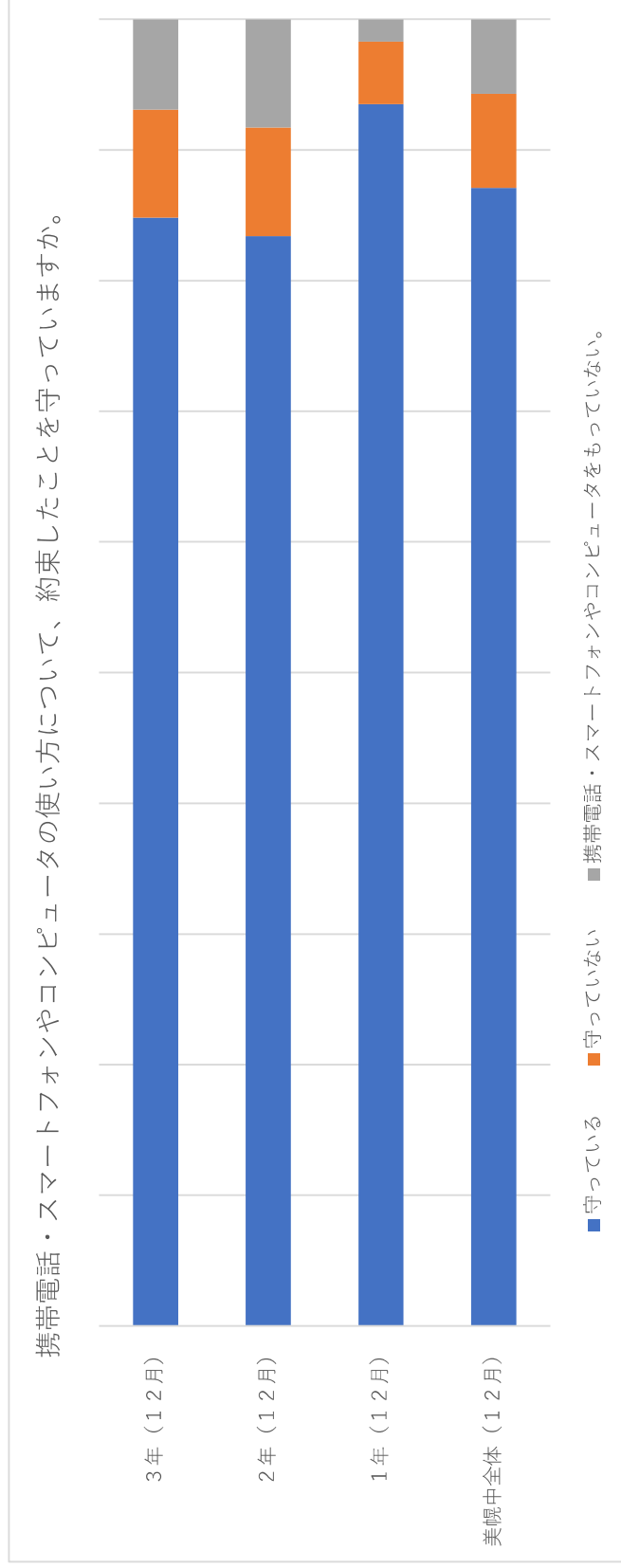
テレビ・ゲーム・スマホの時間はどのくらいですか。



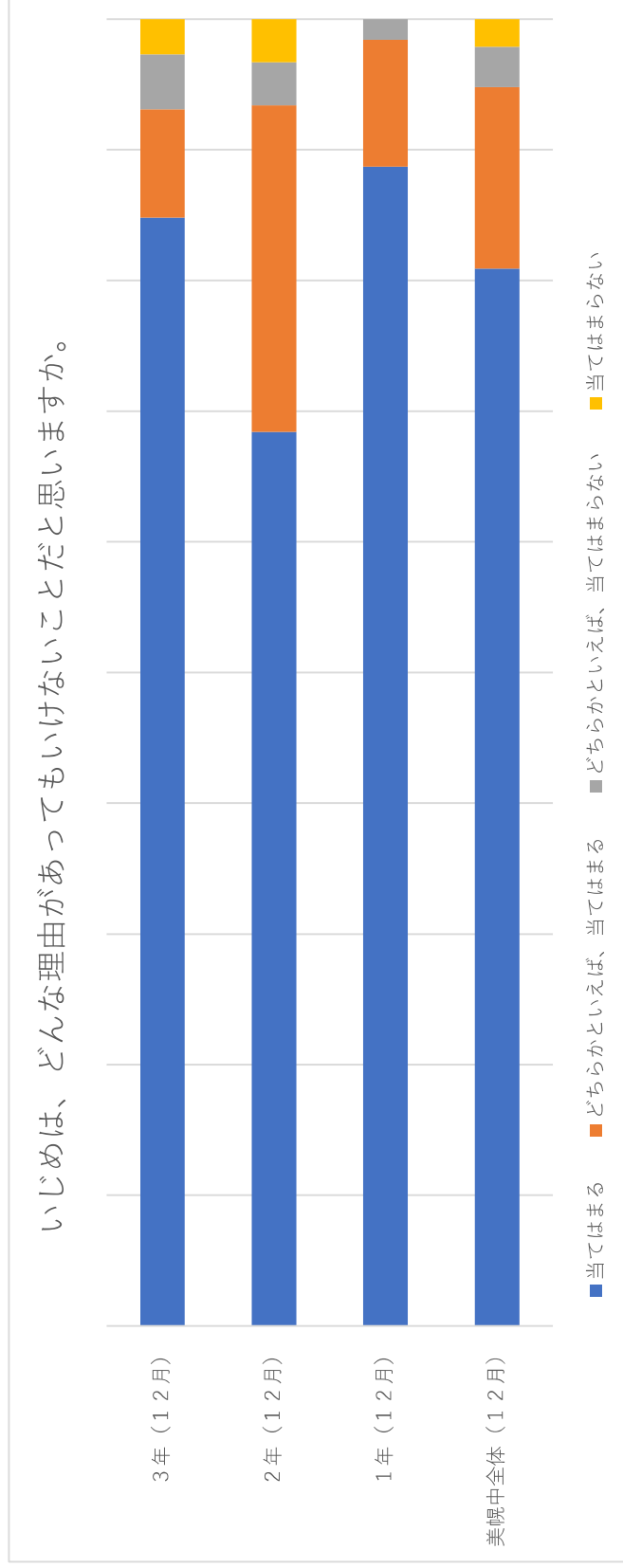
質問番号		質問事項			
(1)	朝食を毎日食べていますか				
選択肢	している	どちらかといえば、している	あまりしていません	全くしていません	
3年(12月)	84.8	8.3	6.9	0.0	
2年(12月)	78.4	8.3	8.3	5.0	
1年(12月)	79.0	14.5	3.2	3.2	
美幌中全体(12月)	80.9	10.3	6.2	2.6	



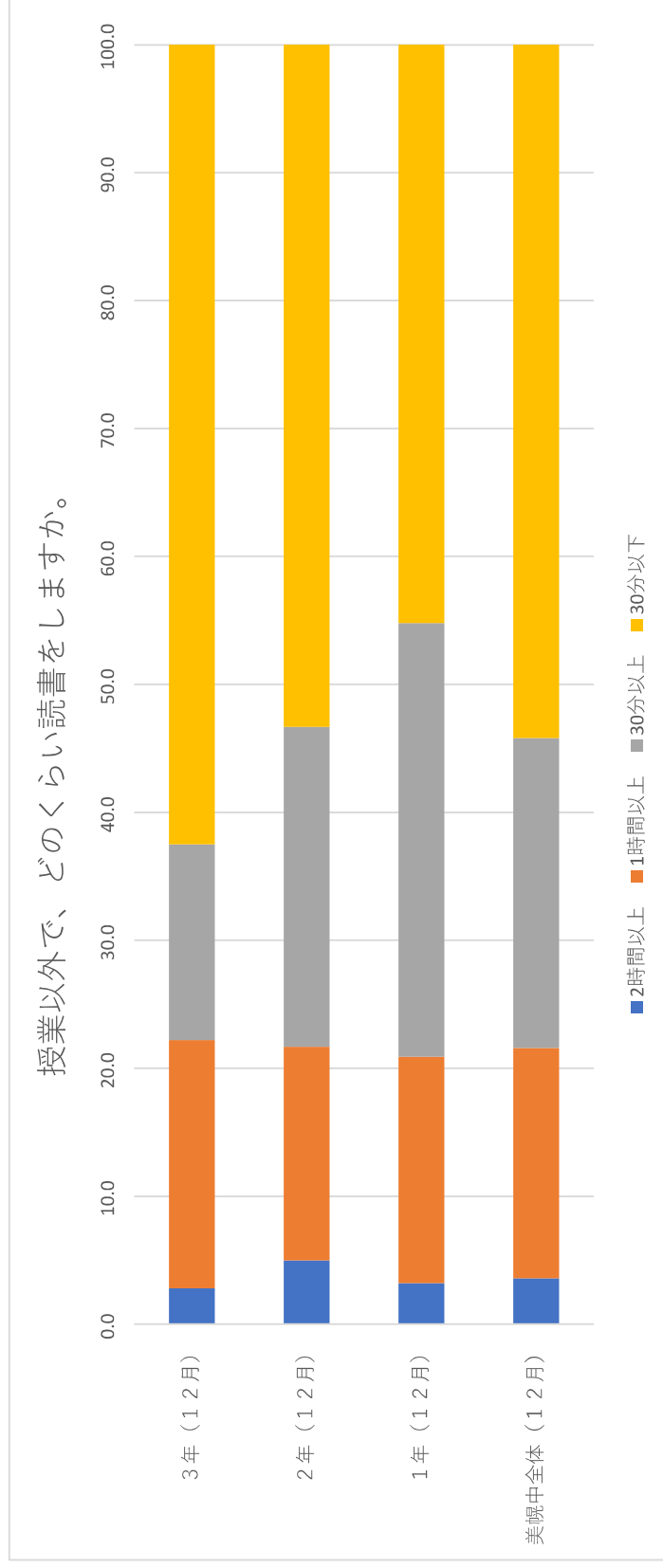
質問番号		質問事項	
(4)	携帯電話・スマートフォンやコンピュータの使い方について、家の人と約束したことを守っていますか。		
選択肢	守っている	守っていない	
3年(12月)	84.8	8.3	6.9
2年(12月)	83.4	8.3	8.3
1年(12月)	93.5	4.8	1.7
美幌中全体(12月)	87.1	7.2	5.7



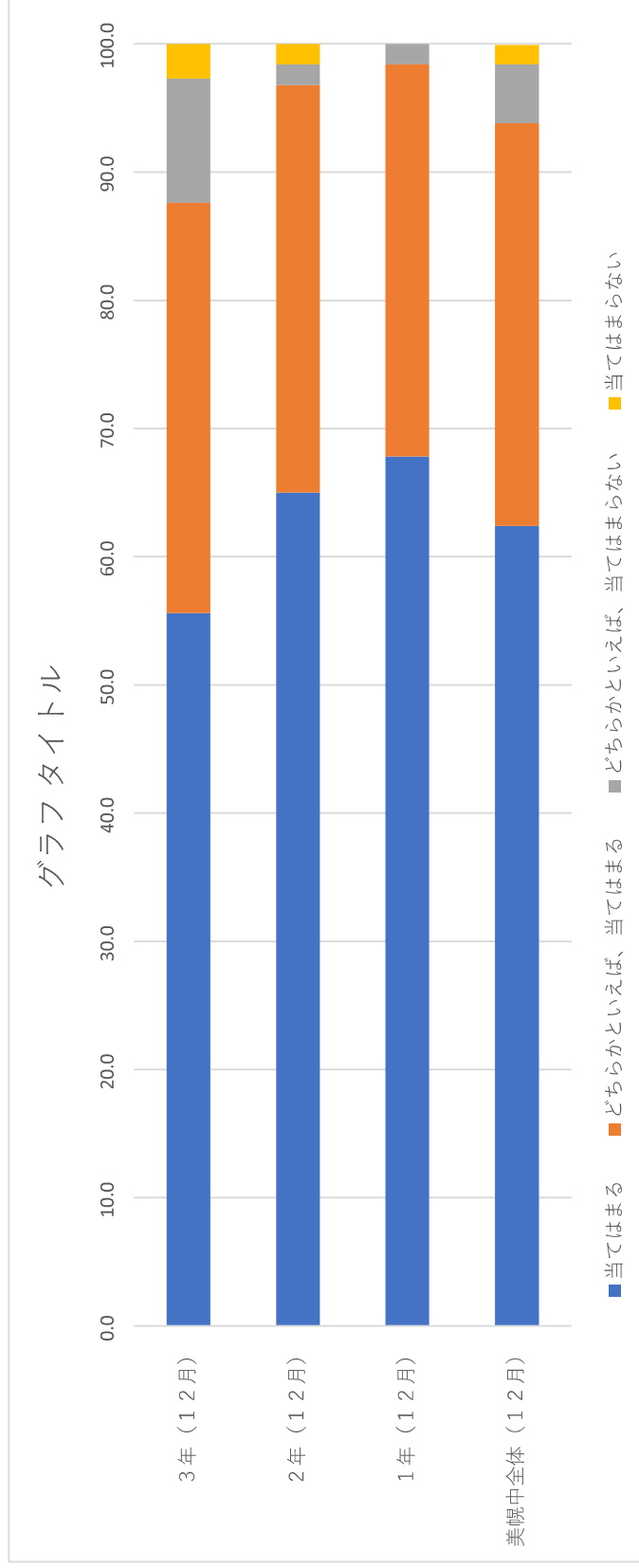
質問番号		質問事項			
(11)	いじめは、どんな理由があってもいけないことだと思いますか。				
選択肢	当てはまる	どちらかといえば、当てはまる	どちらかといえば、当てはまらない	当てはまらない	
3年(12月)	84.8	8.3	4.2	2.7	
2年(12月)	68.4	25.0	3.3	3.3	
1年(12月)	88.7	9.7	1.6	0.0	
美幌中全体(12月)	80.9	13.9	3.1	2.1	



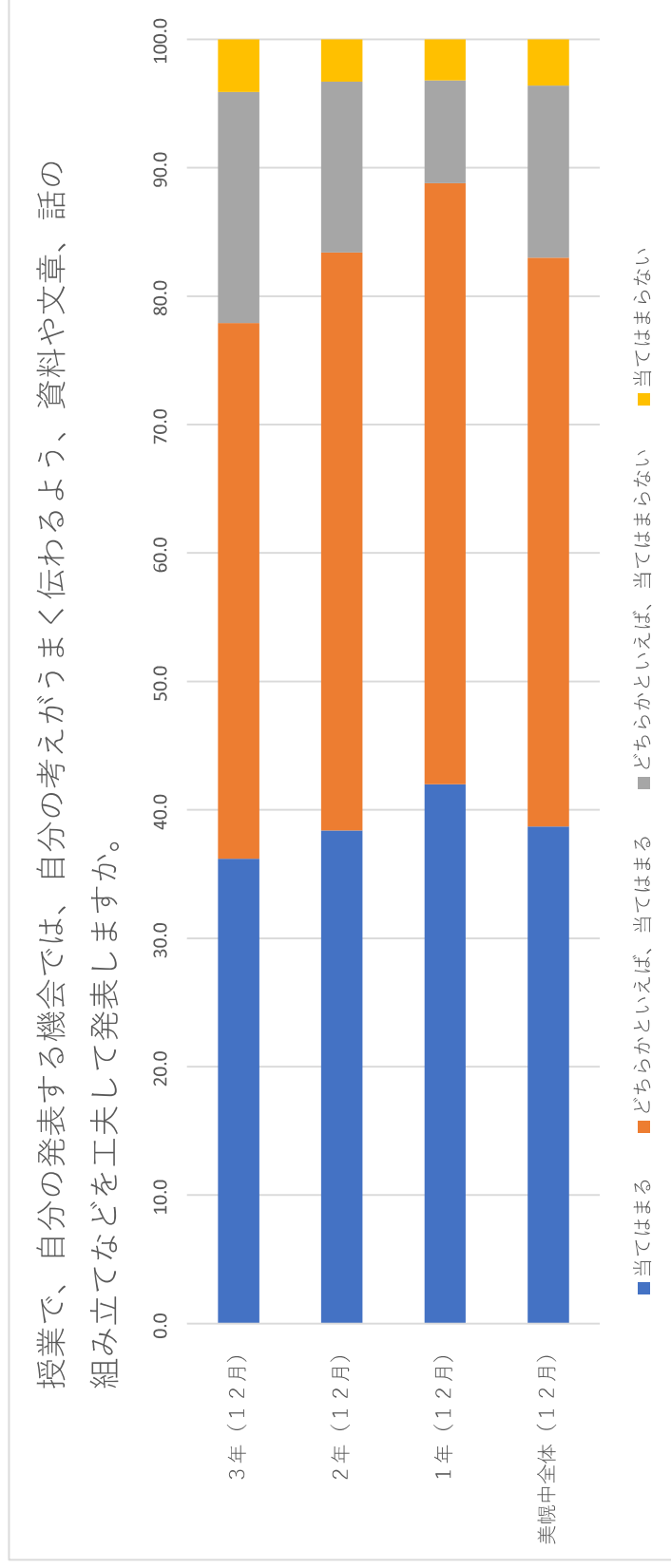
質問事項				
質問番号	質問事項			
(21)	学校の授業時間以外に、普段（月曜日から金曜日）、1日当たりどれくらいの時間、読書をしますか（教科書や参考書、漫画や雑誌は除く）			
選択肢	2時間以上	1時間以上	30分以上	30分以下
3年（12月）	2.8	19.4	15.3	62.5
2年（12月）	5.0	16.7	25.0	53.3
1年（12月）	3.2	17.7	33.9	45.2
美幌中全体（12月）	3.6	18.0	24.2	54.2



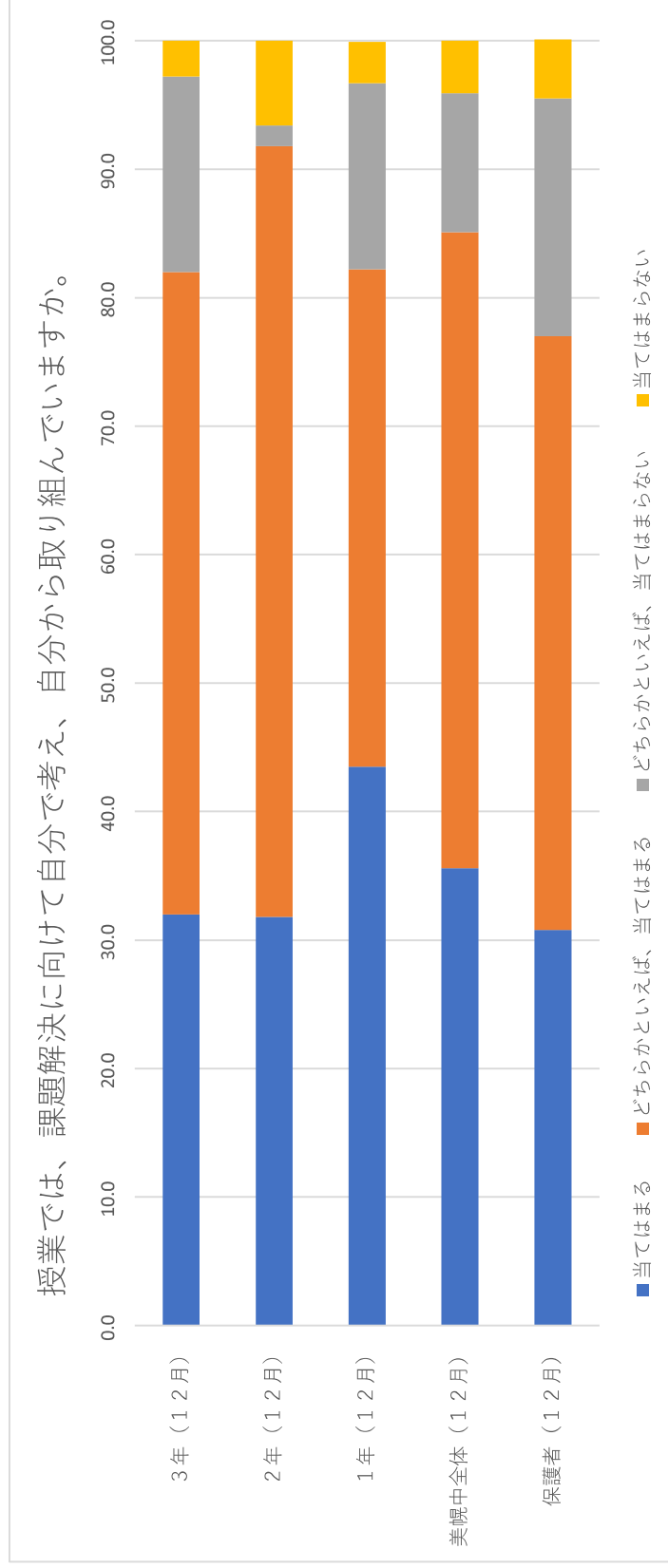
質問番号		質問事項			
(28)	学習の中でコンピュータなどのICT機器を使うことは勉強の役に立つと思いますか				
選択肢	当てはまる	どちらかといえば、当てはまる	どちらかといえば、当てはまらない	当てはまらない	
3年(12月)	55.6	32.0	9.7	2.7	
2年(12月)	65.0	31.8	1.6	1.6	
1年(12月)	67.8	30.6	1.6	0.0	
美幌中全体(12月)	62.4	31.4	4.6	1.5	



質問番号		質問事項			
(32)	授業で、自分の発表する機会では、自分の考えがうまく伝わるよう、資料や文章、話の組み立てなどを工夫して発表しますか				
選択肢	当てはまる	どちらかといえば、当てはまる	どちらかといえば、当てはまらない	当てはまらない	
3年(12月)	36.2	41.7	18.0	4.1	
2年(12月)	38.4	45.0	13.3	3.3	
1年(12月)	42.0	46.8	8.0	3.2	
美幌中全体(12月)	38.7	44.3	13.4	3.6	



質問番号		質問事項				
(33)	授業では、課題解決に向けて自分で考え、自分から取り組んでいますか (保護者) 教師は、授業において、お子様に学習の見通しをもたせて取り組むことができますよう努めていますか					
選択肢	当てはまる	どちらかといえば、当てはまる	どちらかといえば、当てはまらない	当てはまらない		
3年(12月)	32.0	50.0	15.2	2.8		
2年(12月)	31.8	60.0	1.6	6.6		
1年(12月)	43.5	38.7	14.5	3.2		
美幌中全体(12月)	35.6	49.5	10.8	4.1		
保護者(12月)	30.8	46.2	18.5	4.6		



質問番号		質問事項			
(49)	授業では、目的に応じて、自分の考えが伝わるように、「なぜなら・・・と考えるから」などと、根拠を明確にして書いたり表現を工夫したりしていますか	当てはまる	どちらかといえば、当てはまる	どちらかといえば、当てはまらない	当てはまらない
選択肢					
3年(12月)	20.8	52.8	22.2	4.2	
2年(12月)	20.0	58.4	18.3	3.3	
1年(12月)	24.2	53.2	19.4	3.2	
美幌中全体(12月)	21.6	54.6	20.1	3.6	

