

■持ち物 牛乳パック2枚
(開いたもの)、カッター、は
さみ、上靴

■申込等 ☎733548 (沖
田まで)

■主 催 親子で楽しいもの
を見る会

■後 援 美幌町教育委員会
※この活動は、「平成23年
度子どもゆめ基金(独立
行政法人国立青少年教育
振興機構)の助成金交付
を受けて行うものです。

劇団かかし座は、日本で
最初にできた現代影絵専門
劇団です。創立以来、独自
の手法で影絵の世界を拓き、
多くの作品を生み出してき
ました。近年は他に類をみ
ない手影絵表現が注目され、
テレビ・広告・映画・映像
・出版など、舞台活動にと
どまらないさまざまな分野
で活躍しています。

美幌町明和大学

第2回公開講座のご案内

明和大学では「第2回公開
講座」を開催します。

加齢と共に起きる病気とし
て『白内障』はよく知られて
いますが、この病気を正しく
理解するために、旭川医科大

学眼科の小川俊彰先生をお招
きしました。

多くの町民の方の参加をお
待ちしています。どうぞ、お
気軽にご参加ください。

■日 時 平成23年11月2日
(水) 午前10時30分から11時
50分まで

■演 題 「白内障の基礎知識」

■講 師 旭川医科大学 眼
科 講師 小川俊彰 氏

■場 所 美幌町マナビティ
センター(大研修室)

■主 催 美幌町教育委員会

■参加方法 当日、会場受
付を行います。

■問合せ先 美幌町マナビティ
センター ☎722300

(財)美幌みどりの村振興公社主催
平成23年度10月分
加工実習講習会のご案内

みどりの村振興公社では加
工室を利用した加工実習講
習会を開催いたしております。
ぜひお誘い合わせの上お申
込下さい。

■場 所 「グリーンビレッ
ジ美幌」 農・畜産加工室

■対 象 親子教室は小学生
とその保護者

■持ち物 参加者には別途ご
連絡させていただきます。

加工実習講習会

月	日	曜日	加工品目	時間	募集員	募集期間	参加費
10	10	月	親子ソーセージ教室	10:00~15:00	8組	10月1日~10月7日	1,500円
	21	金	シフォンケーキ	9:00~12:00	8名	10月1日~10月7日	1,200円
	22	土	シフォンケーキ	9:00~12:00	8名	10月1日~10月7日	1,200円
	29	土	ソーセージ	10:00~15:00	8名	10月1日~10月21日	2,000円
	30	日	パン	10:00~15:00	10名	10月1日~10月21日	1,300円

※パン、ソーセージ、シフォンケーキの講習は、参加回数の少ない方から優先とさせていただきます。また、親子教室は先着順とし定員になり次第締め切りとさせていただきます。

ハンドメイド講習会

月	日	曜日	加工品目	時間	募集員	募集期間	参加費
10	28	金	羊毛で作るメロンパン・他	9:00~12:00	8名	10月8日~10月14日	500円
	29	土	羊毛で作るメロンパン・他	9:00~12:00	8名	10月8日~10月14日	500円

※受付は先着順とし、定員になり次第締め切ります。

■申込・問合せ先 (財)美幌みど
りの村振興公社 ☎015
2720178

(財)美幌みどりの村振興公社主催

平成23年度10月分

「ハンドメイド講習会」

のご案内

美幌みどりの村では、手作

りでいろいろなものを作る
「ハンドメイド講習会」を開催
いたします。ぜひお誘い合
わせの上お申込み下さい。

■場 所 木工ハウス(グ
リーンビレッジ美幌西側)

■受付方法 受付時間は午前
9時~午後5時までです。
一度の申し込みで2名までと
させていただきます。

■申込・問合せ先 (財)美幌みど
りの村振興公社

担当 伊藤 幸江
☎0152720178

博物館プチ工房のおしらせ
10月は「手づくりカステネット」
(事前申込み不要)

毎月第2・第3木曜は工作
が楽しめるプチ工房の日です。
輪切りの木材を使って、か
わいいカステネットを手作り
します。

■開催日 10月13日(木)・20日
(水)

■受付時間 午前10時~午前
11時30分、午後1時~午後
4時

■材料費 150円

■場 所 博
物館
講座室



「ミニジオラマを作ろう」

博物館の特別展などの展示
には欠かせない情景模型・ジ
オラマ。

この講座では、さまざまな
材料を使い本物そっくりの自
然の風景作りに挑戦します。

木と川のある風景を作って
みませんか。



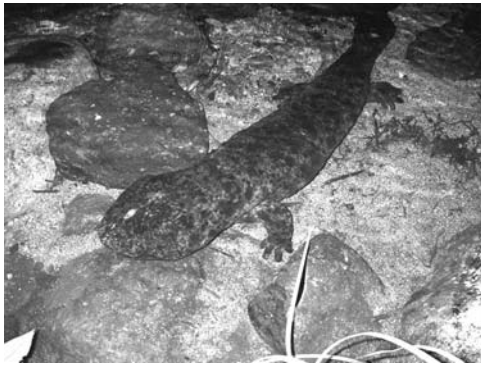
**第5回 美幌博物館自然講座
「オオサンショウウオを
調べる！まもる！」**

美幌町に生息している両生類、エゾサンショウウオ。その仲間、本州に生息する日本最大のサンショウウオ、オオサンショウウオについて調べ、保全活動につなげていく実践例をご紹介します。本州でひっそりとくらす、オオサンショウウオがおかれている現状と、これから学びます。また、実際に、エゾサンショウウオの越冬個体を探しに出かけます。

- 日時 11月12日(土) 午前9時30分～午後3時30分
- 13日(日) 午前9時30分～午後3時30分
- 対象・定員 小学生～一般 各回 20名
- ※小学1・2年生は保護者と一緒に参加してください。
- 場所 博物館 講座室
- 持ち物 昼食 ドライヤー (工作に使ってもよい物があればお持ちください。)
- 参加費 800円 (材料代700円 保険代100円)
- 募集開始 10月29日(土) 午前9時30分～(定員になり次第締め切ります。)
- 申込・問合先 博物館 (☎ 2160) まで事前にお申し込みください。

【講演会】

- 日時 平成23年11月5日(土) 午後4時～午後5時30分



- 場所 美幌博物館2F 視聴覚室
- 講師 岡田純氏 (鳥取大学工学部研究科研究員)
- 参加費 無料
- 講演会の事前のお申し込みは必要ありません。直接会場にお越し下さい。
- ※道民カレッジ連携講座です。
- 日時 平成23年11月6日(日) 午前9時～正午
- 場所 美幌町内(高野)
- 集合・解散 美幌博物館
- 講師 岡田純氏 (鳥取大学工学部研究科研究員)
- 募集期間 10月15日(土) 午前9時30分～11月2日(水) 午後5時30分
- 定員 小学校4年生～大人 (25名、先着順で定員になり次第締め切ります)
- *小学校3年生以下の方は、保護者同伴の場合参加できます
- 持ち物 野外で活動できる服装 (長袖、長ズボン、帽子など)、雨具
- 参加費 一人100円 (保険代として)
- お申し込み後のキャンセルは11月2日(水)までにお願います。それ以降は、不

参加の場合でも保険代100円がかかります。

■申し込み方法 お電話で美幌博物館 (☎ 0152 2160) までお申し込み下さい。



就学時健康診断の実施について

- 来春、小学校へ入学予定のお子さん (平成17年4月2日生) から平成18年4月1日生) を対象に、次のとおり就学時健康診断を実施いたします。保護者の方同伴で必ず受けるようにお願いいたします。
- 日時及び会場 平成23年10月23日(日) 午前9時から午後4時まで 美幌小学校
 - 内容 内科検診・歯科検診・視力・聴力・ことば・知能検査等を行います。
 - その他 対象児童の保護者の方には、10月上旬までに通知いたしますが、通知が届かない時は、教育委員会までご連絡願います。学校教育担当 (☎ 1111 内線305)

健康

**「ワンプレートで
バランスごはん教室」**

- 健康づくりやダイエットをめざしている方、「バランス食」をおいしく楽しく学んでみませんか。ひとつのお皿に盛りつけたワンプレートメニューにスープがついて約500kcal。低カロリーでも満足できる献立のポイントが学べます。
- 日時 11月10日(木) 午前10時～午後1時
 - 場所 しゃきつとプラザ 3F 調理室
 - 持ち物 エプロン 三角巾
 - 受講料 300円 当日徴収します。
 - 内容 ミニ講話と調理実習
 - 〈実習メニュー〉
 - ・ にんじんごはん
 - ・ 白身魚のパテ
 - ・ パスタサラダ
 - ・ ささみのすまし汁
 - 対象・定員 町内在住で18歳以上の方 12名
 - ※定員になり次第締め切ります。
 - 主催 美幌町
 - 申込・問合先 10月3日(月)