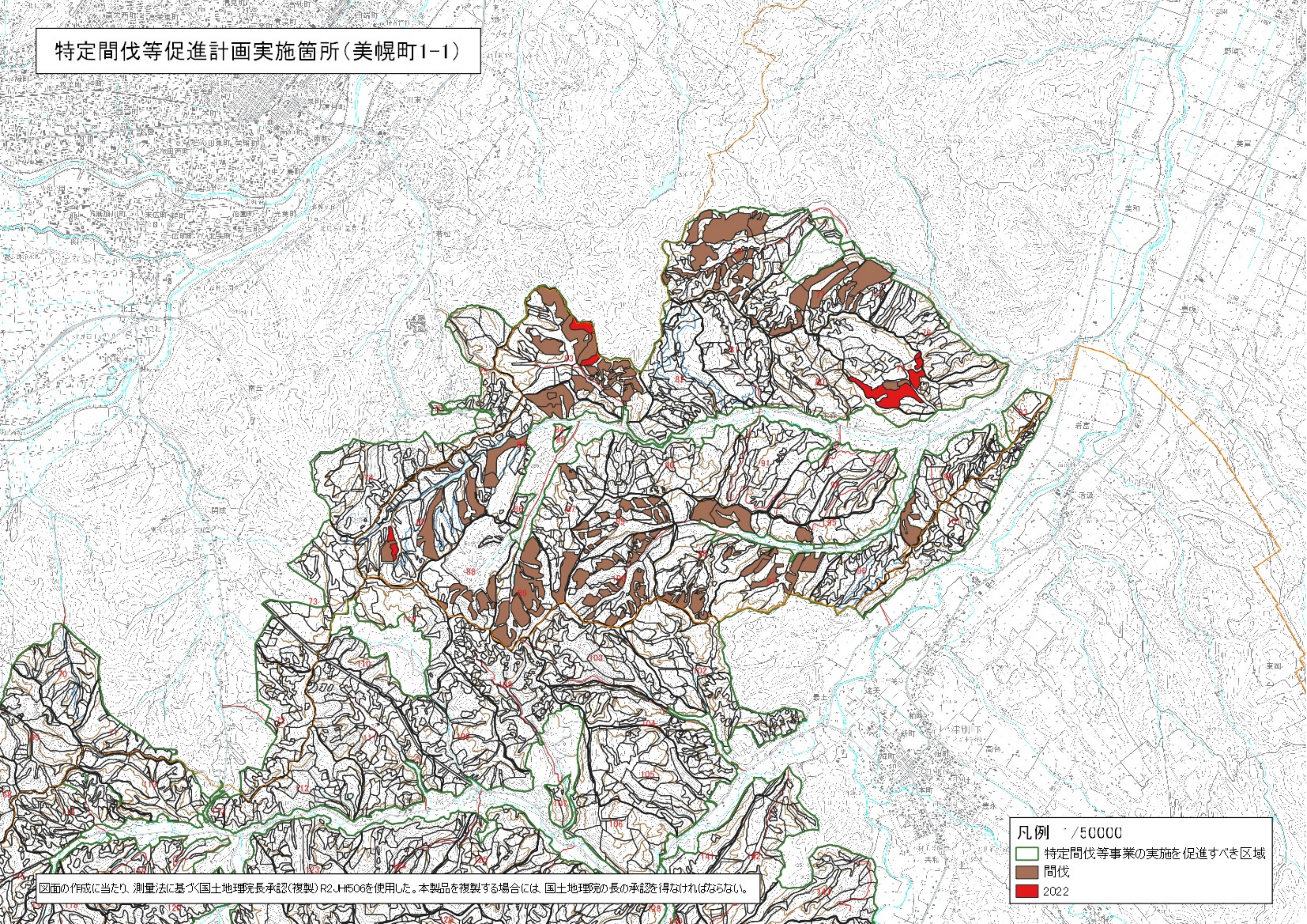


特定間伐等促進計画実施箇所(美幌町1-1)



図面の作成に当たり、測量法に基づく国土地理院長承認(複製)R2JH506を使用した。本製品を複製する場合には、国土地理院の長の承認を得なければならない。

凡例 1/50000

- 特定間伐等事業の実施を促進すべき区域
- 間伐
- 2022