

\*\*\*\*\*

人 口

\*\*\*\*\*

5 人口の推移

年 度	世 帯 数	人 口			1 世 帯 平均人員
		総 数	男	女	
明治 35 年度	76	266	118	148	3.5
36	94	360	176	184	3.8
37	148	584	334	250	3.9
38	193	601	328	273	3.1
39	264	827	446	381	3.1
40	334	784	421	363	2.3
41	468	1,862	1,032	830	4.0
42	534	2,657	1,546	1,111	5.0
43	729	2,951	1,602	1,349	4.0
44	1,089	3,977	2,298	1,679	3.7
大正 元 年度	1,493	5,843	3,131	2,712	3.9
2	1,524	7,192	3,918	3,274	4.7
3	1,591	8,214	4,407	3,807	5.2
4	2,082	8,843	4,786	4,057	4.2
5	2,641	10,302	4,656	5,646	3.9
6	2,398	11,460	6,090	5,370	4.8
7	2,865	13,977	7,411	6,566	4.9
8	1,950	10,446	5,522	4,924	5.4
9	2,122	11,110	5,811	5,299	5.2
10	2,303	12,139	6,334	5,805	5.3
11	2,451	12,664	7,011	5,653	5.2
12	1,827	11,158	5,869	5,289	6.1
13	1,827	10,262	5,438	4,824	5.6
14	2,014	10,900	5,466	5,434	5.4
15	2,045	11,064	5,542	5,522	5.4
昭和 2 年度	2,080	11,232	5,637	5,595	5.4
3	2,100	11,340	5,691	5,649	5.4

年 度	世 帯 数	人 口			1 世 帯 平均人員
		総 数	男	女	
	<small>世帯</small>	<small>人</small>	<small>人</small>	<small>人</small>	<small>人</small>
昭和 4 年度	2,125	11,475	5,759	5,716	5.4
5	2,238	13,016	6,729	6,287	5.8
6	2,249	13,089	6,769	6,320	5.8
7	2,298	13,282	6,794	6,488	5.8
8	2,208	12,815	6,625	6,190	5.8
9	2,267	12,859	6,536	6,323	5.7
10	2,564	14,739	7,597	7,142	5.7
11	2,443	13,450	6,670	6,780	5.5
12	2,448	13,466	6,676	6,790	5.5
13	2,477	13,931	7,094	6,837	5.6
14	2,478	14,442	7,261	7,181	5.8
15	2,692	17,041	9,098	7,943	6.3
16	2,702	17,096	8,989	8,107	6.3
17	2,880	17,481	...	...	6.1
18	2,672	15,987	...	...	6.0
19	2,764	15,171	7,270	7,901	5.5
20	3,000	17,443	8,507	8,936	5.8
21	3,186	17,491	8,635	8,856	5.5
22	3,556	19,820	9,773	10,047	5.6
23	3,666	20,470	10,277	10,193	5.6
24	3,684	20,948	10,543	10,405	5.7
25	3,711	21,104	10,578	10,526	5.7
26	3,790	21,602	10,777	10,825	5.7
27	3,888	21,644	10,876	10,768	5.6
28	4,169	22,800	11,512	11,288	5.5
29	4,345	23,899	12,081	11,818	5.5
30	(4,233)	(24,772)	(13,247)	(11,525)	(5.9)
	4,446	24,537	12,409	12,128	5.5
31	4,629	25,058	12,711	12,347	5.4

年 度	世 帯 数	人 口			1 世 帯 平均人員
		総 数	男	女	
	世帯 人	人	人	人	人
昭和 32 年度	4,834	25,678	13,007	12,671	5.3
33	6,579	27,666	14,748	12,918	4.2
34	6,768	28,314	14,945	13,369	4.2
35	(5,321) 7,038	(26,207) 28,616	(13,638) 15,047	(12,569) 13,569	(4.9) 4.1
36	6,974	27,818	14,438	13,380	4.0
37	7,127	27,863	14,292	13,571	3.9
38	7,227	28,176	14,353	13,823	3.9
39	7,428	28,479	14,471	14,008	3.8
40	(6,294) 7,085	(26,133) 27,617	(13,204) 13,801	(12,929) 13,816	(4.2) 3.9
41	7,145	27,023	13,613	13,410	3.8
42	7,276	27,342	13,674	13,668	3.8
43	7,156	27,257	13,429	13,828	3.8
44	7,859	25,996	13,168	12,828	3.3
45	(6,855) 7,942	(25,916) 25,822	(13,039) 13,070	(12,877) 12,752	(3.8) 3.3
46	8,225	25,882	13,057	12,825	3.1
47	8,381	25,964	13,074	12,890	3.1
48	8,433	25,875	13,034	12,841	3.1
49	8,547	25,879	12,989	12,890	3.0
50	(7,464) 8,654	(25,853) 26,057	(12,964) 13,138	(12,889) 12,919	(3.5) 3.0
51	8,812	26,216	13,220	12,996	3.0
52	8,795	26,442	13,341	13,101	3.0
53	8,806	26,462	13,369	13,093	3.0
54	8,834	26,501	13,412	13,089	3.0
55	(7,969) 9,092	(26,534) 26,833	(13,427) 13,629	(13,107) 13,204	(3.3) 3.0
56	9,144	26,913	13,666	13,247	2.9
57	9,229	27,058	13,737	13,321	2.9
58	9,338	27,124	13,769	13,355	2.9
59	9,308	26,959	13,616	13,343	2.9

年 度	世 帯 数	人 口			1 世 帯 平均人員
		総 数	男	女	
昭和 60 年度	(8, 089) <sup>世帯</sup>	(26, 686) <sup>人</sup>	(13, 405) <sup>人</sup>	(13, 281) <sup>人</sup>	(3. 3) <sup>人</sup>
	9, 321	26, 936	13, 576	13, 360	2. 9
61	9, 300	26, 743	13, 474	13, 269	2. 9
62	9, 326	26, 598	13, 371	13, 227	2. 9
63	9, 220	26, 377	13, 180	13, 197	2. 9
平成 元 年度	9, 201	26, 153	13, 073	13, 080	2. 8
2	(8, 280)	(25, 680)	(12, 768)	(12, 912)	(3. 1)
	9, 118	25, 853	12, 878	12, 975	2. 8
3	9, 092	25, 480	12, 627	12, 853	2. 8
4	9, 132	25, 355	12, 566	12, 789	2. 8
5	9, 191	25, 217	12, 542	12, 675	2. 7
6	9, 219	25, 024	12, 452	12, 572	2. 7
7	(8, 499)	(24, 716)	(12, 256)	(12, 460)	(2. 9)
	9, 268	24, 888	12, 373	12, 515	2. 7
8	9, 345	24, 677	12, 249	12, 428	2. 6
9	9, 406	24, 499	12, 129	12, 370	2. 6
10	9, 454	24, 287	12, 052	12, 235	2. 6
11	9, 536	24, 157	12, 008	12, 149	2. 5
12	(8, 760)	(23, 905)	(11, 790)	(12, 115)	(2. 7)
	9, 600	24, 080	11, 906	12, 174	2. 5
13	9, 603	23, 818	11, 742	12, 076	2. 5
14	9, 603	23, 558	11, 602	11, 956	2. 5
15	9, 683	23, 436	11, 494	11, 942	2. 4
16	9, 700	23, 175	11, 326	11, 849	2. 4
17	(8, 883)	(22, 819)	(11, 127)	(11, 692)	(2. 6)
	9, 758	23, 059	11, 242	11, 817	2. 4
18	9, 813	22, 844	11, 137	11, 707	2. 3
19	9, 811	22, 509	10, 939	11, 570	2. 3

(注) 大正9年度、14年度、昭和5年度、10年度、15年度、22年度(臨時)、25年度及び30年度、35年度、40年度、45年度、50年度、55年度、60年度、平成2年度、7年度、12年度、17年度の( )書は、10月1日現在の国勢調査による。  
昭和27年度までは住民登録人口で年度末人口(3月末)、28年度以降は住民登録人口で各年9月末現在による。

資料： 政策財務グループ

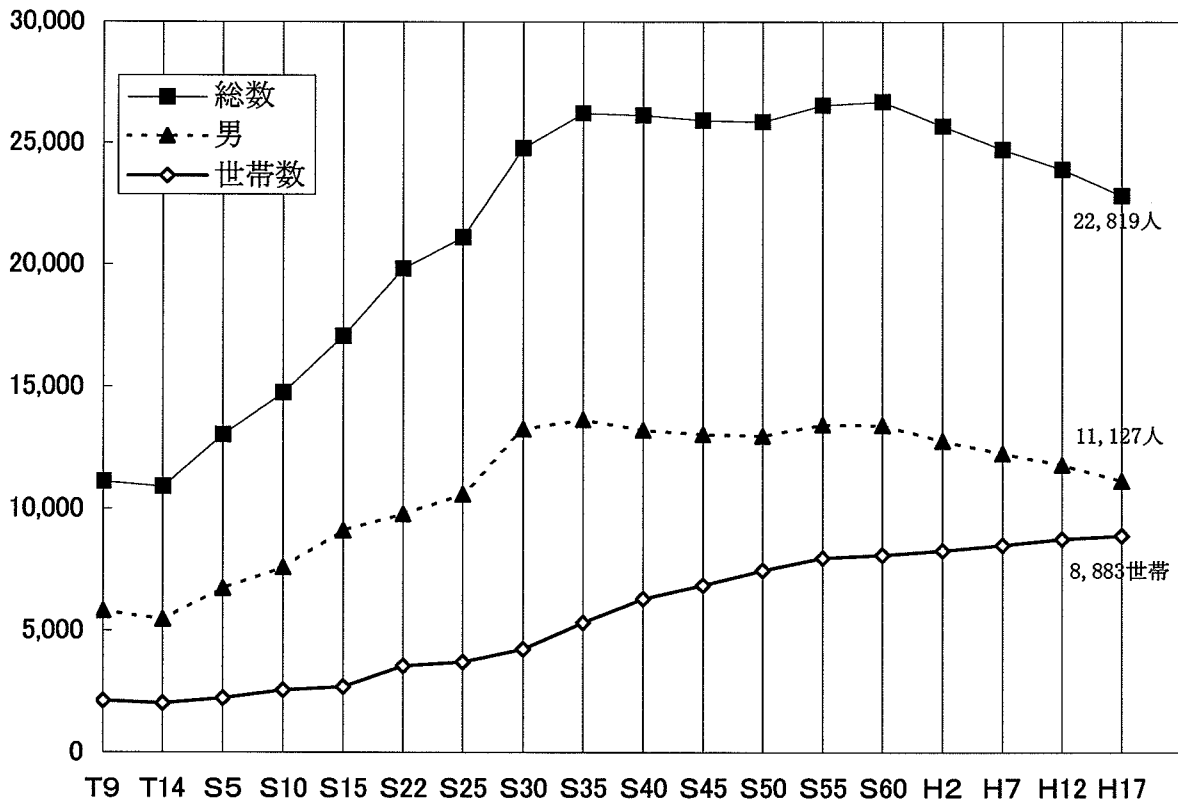
## 6 国勢調査

### (1) 世帯と人口

=各年10月1日現在=

年次	世帯数 <small>世帯</small>	人 口			対前回増加率	
		総数 <small>人</small>	男 <small>人</small>	女 <small>人</small>	世帯 <small>%</small>	人口 <small>%</small>
大正 9 年	2,122	11,110	5,811	5,299	...	...
14 年	2,014	10,900	5,466	5,434	▲ 5.1	▲ 1.9
昭和 5 年	2,238	13,016	6,729	6,287	11.1	19.4
10 年	2,564	14,739	7,597	7,142	14.6	13.2
15 年	2,692	17,041	9,098	7,943	5.0	15.6
22 年	3,556	19,820	9,773	10,047	32.1	16.3
25 年	3,711	21,104	10,578	10,526	4.4	6.5
30 年	4,233	24,772	13,247	11,525	14.1	17.4
35 年	5,321	26,207	13,638	12,569	25.7	5.8
40 年	6,294	26,133	13,204	12,929	18.3	▲ 0.3
45 年	6,855	25,916	13,039	12,877	8.9	▲ 0.8
50 年	7,464	25,853	12,964	12,889	8.9	▲ 0.2
55 年	7,969	26,534	13,427	13,107	6.8	2.6
60 年	8,089	26,686	13,405	13,281	1.5	0.6
平成 2 年	8,280	25,680	12,768	12,912	2.4	▲ 3.8
7 年	8,499	24,716	12,256	12,460	2.6	▲ 3.8
12 年	8,760	23,905	11,790	12,115	3.1	▲ 3.3
17 年	8,883	22,819	11,127	11,692	1.4	▲ 4.5

国勢調査人口及び世帯数の推移



(2) 年齢(3区分)別人口

=各年10月1日現在=

年次	総人口		幼年人口 (0~14歳)		生産年齢人口 (15~64歳)		老年人口 (65歳以上)	
	総数 人	うち男 人	総数 人	うち男 人	総数 人	うち男 人	総数 人	うち男 人
昭和 30年	24,772	13,247	8,685	4,448	15,210	8,402	877	397
35年	26,207	13,638	8,576	4,408	16,628	8,769	1,003	461
40年	26,133	13,204	7,498	3,780	17,495	8,868	1,140	556
45年	25,916	13,039	6,719	3,428	17,851	8,953	1,346	658
50年	25,853	12,964	6,562	3,387	17,616	8,788	1,675	789
55年	26,534	13,427	6,225	3,230	18,167	9,223	2,142	974
60年	26,686	13,405	6,054	3,121	18,063	9,157	2,555	1,117
平成 2年	25,680	12,768	5,135	2,654	17,502	8,818	3,043	1,296
7年	24,716	12,256	4,279	2,221	16,582	8,353	3,847	1,679
12年	23,905	11,790	3,606	1,845	15,564	7,834	4,733	2,109
17年	22,819	11,127	3,031	1,529	14,289	7,197	5,498	2,400

(注) 総人口は年齢不詳を含む。

## (3) 年齢構造指数

=各年10月1日現在=

年次	幼年人口指数	老年人口指数	従属人口指数	老年化指数
昭和 30 年	57.1	5.8	62.9	10.1
35 年	51.6	6.0	57.6	11.7
40 年	42.9	6.5	49.4	15.2
45 年	37.6	7.5	45.2	20.0
50 年	37.3	9.5	46.8	25.5
55 年	34.3	11.8	46.1	34.4
60 年	33.5	14.1	47.7	42.2
平成 2 年	29.3	17.4	46.7	59.3
7 年	25.8	23.2	49.0	89.9
12 年	23.2	30.4	53.6	131.3
17 年	21.2	38.5	59.7	181.4

$$\text{幼年人口指数} = \frac{\text{幼年人口}}{\text{生産年齢人口}} \times 100$$

$$\text{老年人口指数} = \frac{\text{老年人口}}{\text{生産年齢人口}} \times 100$$

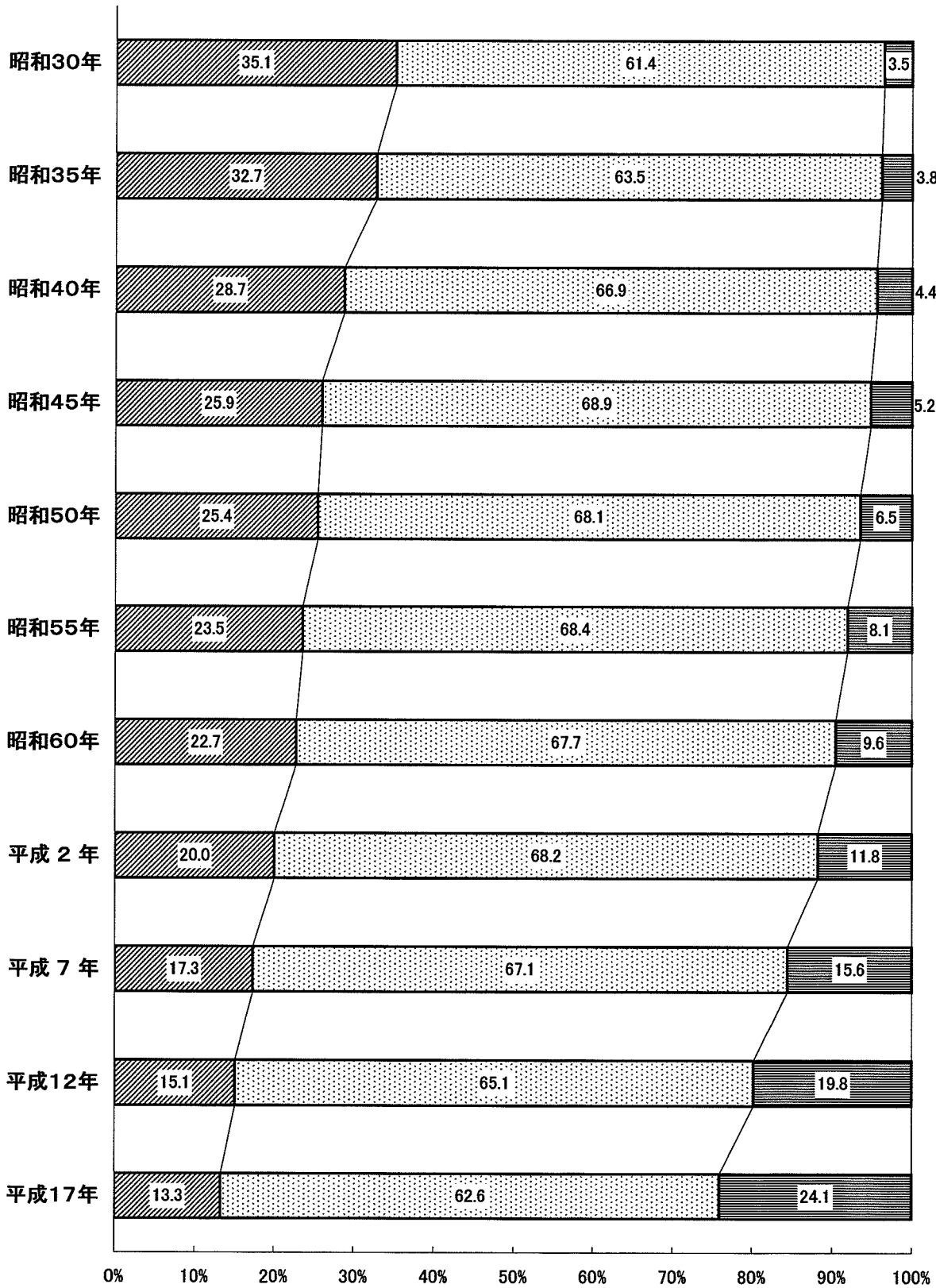
$$\text{従属人口指数} = \frac{\text{幼年人口} + \text{老年人口}}{\text{生産年齢人口}} \times 100$$

$$\text{老年化指数} = \frac{\text{老年人口}}{\text{幼年人口}} \times 100$$



## 年 齢 別 人 口 割 合 の 推 移

幼年人口(0～14歳)
  生産年齢人口(15～64歳)
  老年人口(65歳以上)



## (4) 地域別人口及び世帯数

=平成17年10月1日現在=

地 域	世帯数	世帯人員		
		総 数	男	女
総 数	8,883	22,819	11,127	11,692
美 里 ・ 日 甜	126	298	155	143
鳥 里 1 ～ 4 丁 目	261	691	325	366
新 町 1 ～ 3 丁 目	225	531	255	276
仲 町 2 丁 目	230	679	318	361
仲 1 東 ・ 旭 東	159	364	163	201
仲 1 西	219	507	240	267
栄 町 1 ～ 4 丁 目	404	823	395	428
東 町 1 ～ 2 丁 目	277	674	328	346
美 芳	180	444	215	229
三 橋 町 1 ～ 2 丁 目	355	876	436	440
三 橋 南	153	339	170	169
青 山 北	248	559	277	282
青 山 南	201	490	242	248
青 葉 1 丁 目	147	389	189	200
青 葉 2 丁 目	65	205	104	101
稲 美	698	1,855	915	940
旭 団 地	232	506	214	292
東栄・日の出・第1自官舎	630	1,544	726	818
美園団地・第2自官舎	250	545	253	292
東 3 条 北 1 ～ 4 丁 目	92	182	90	92
東 3 条 南 1 ～ 4 丁 目	110	244	120	124
東 2 条 北 1 ～ 4 丁 目	92	190	82	108
東 2 条 南 1 ～ 4 丁 目	88	192	94	98
東 1 条 北 1 ～ 4 丁 目	90	188	81	107
東 1 条 南 1 ～ 4 丁 目	97	237	119	118
大 通 北 1 ～ 4 丁 目	89	204	102	102
大 通 南 1 ～ 4 丁 目	95	206	97	109
西 1 条 北 1 ～ 4 丁 目	115	231	107	124
西 1 条 南 1 ～ 4 丁 目	82	203	102	101

地 域	世帯数	世 帯 人 員		
		総 数	男	女
西 2 条 北 1 ~ 4 丁 目	79	185	90	95
西 2 条 南 1 ~ 3 丁 目	276	737	339	398
東 4 条 南 2 ~ 4 丁 目 東 1 ~ 東 4 条 南 5 丁 目	183	445	212	233
元 町	274	758	343	415
元 町 北	465	1,077	545	532
野 崎 団 地	172	460	222	238
緑 ケ 丘	267	547	237	310
上 町	16	41	19	22
報 徳	197	600	314	286
田 中	49	174	88	86
日 並	30	107	55	52
古 梅	26	102	44	58
豊 富	25	97	48	49
福 住	47	217	113	104
都 橋	41	127	67	60
駒 生	25	83	41	42
野 崎	29	102	45	57
美 富	136	421	200	221
豊 幌	46	165	85	80
登 栄	9	28	12	16
栄 森	17	55	29	26
美 和	30	117	61	56
昭 野	27	118	55	63
美 禽	259	728	356	372
豊 岡	45	147	72	75
高 野	24	71	39	32
瑞 治	37	123	55	68
自 衛 隊	14	316	307	9
療 養 所 ・ 緑 の 苑	28	275	120	155

## (5) 地域別人口の推移

=平成17年10月1日現在=

地 域 名	平 成 17 年	平 成 12 年	増 減
総 数	22,819	23,905	▲ 1,086
美 里 ・ 日 甜	298	326	▲ 28
鳥 里 1 ～ 4 丁 目	691	738	▲ 47
新 町 1 ～ 3 丁 目	531	584	▲ 53
仲 町 2 丁 目	679	708	▲ 29
仲 1 東 ・ 旭 東	364	378	▲ 14
仲 1 西	507	546	▲ 39
栄 町 1 ～ 4 丁 目	823	836	▲ 13
東 町 1 ～ 2 丁 目	674	768	▲ 94
美 芳	444	462	▲ 18
三 橋 町 1 ～ 2 丁 目	876	924	▲ 48
三 橋 南	339	331	8
青 山 北	559	534	25
青 山 南	490	493	▲ 3
青 葉 1 丁 目	389	411	▲ 22
青 葉 2 丁 目	205	180	25
稲 美	1,855	1,825	30
旭 団 地	506	606	▲ 100
東栄・日の出・第1自官舎	1,544	1,650	▲ 106
美園団地・第2自官舎	545	656	▲ 111
東 3 条 北 1 ～ 4 丁 目	182	203	▲ 21
東 3 条 南 1 ～ 4 丁 目	244	256	▲ 12
東 2 条 北 1 ～ 4 丁 目	190	208	▲ 18
東 2 条 南 1 ～ 4 丁 目	192	179	13
東 1 条 北 1 ～ 4 丁 目	188	223	▲ 35
東 1 条 南 1 ～ 4 丁 目	237	235	2
大 通 北 1 ～ 4 丁 目	204	174	30
大 通 南 1 ～ 4 丁 目	206	246	▲ 40
西 1 条 北 1 ～ 4 丁 目	231	241	▲ 10
西 1 条 南 1 ～ 4 丁 目	203	227	▲ 24

地 域 名	平 成 17 年	平 成 12 年	増 減
西 2 条 北 1 ~ 4 丁 目	185	174	11
西 2 条 南 1 ~ 3 丁 目	737	742	▲ 5
東 4 条 南 2 ~ 4 丁 目 東 1 ~ 東 4 条 南 5 丁 目	445	469	▲ 24
元 町	758	692	66
元 町 北	1,077	1,109	▲ 32
野 崎 団 地	460	481	▲ 21
緑 ケ 丘	547	549	▲ 2
上 町	41	45	▲ 4
報 徳	600	629	▲ 29
田 中	174	221	▲ 47
日 並	107	124	▲ 17
古 梅	102	113	▲ 11
豊 富	97	101	▲ 4
福 住	217	243	▲ 26
都 橋	127	147	▲ 20
駒 生	83	79	4
野 崎	102	109	▲ 7
美 富	421	420	1
豊 幌	165	205	▲ 40
登 栄	28	41	▲ 13
栄 森	55	59	▲ 4
美 和	117	123	▲ 6
昭 野	118	129	▲ 11
美 禽	728	722	6
豊 岡	147	159	▲ 12
高 野	71	92	▲ 21
瑞 治	123	142	▲ 19
自 衛 隊	316	461	▲ 145
療 養 所 ・ 緑 の 苑	275	177	98

## (6) 都市計画用途地域内、外別人口

=平成17年10月1日現在=

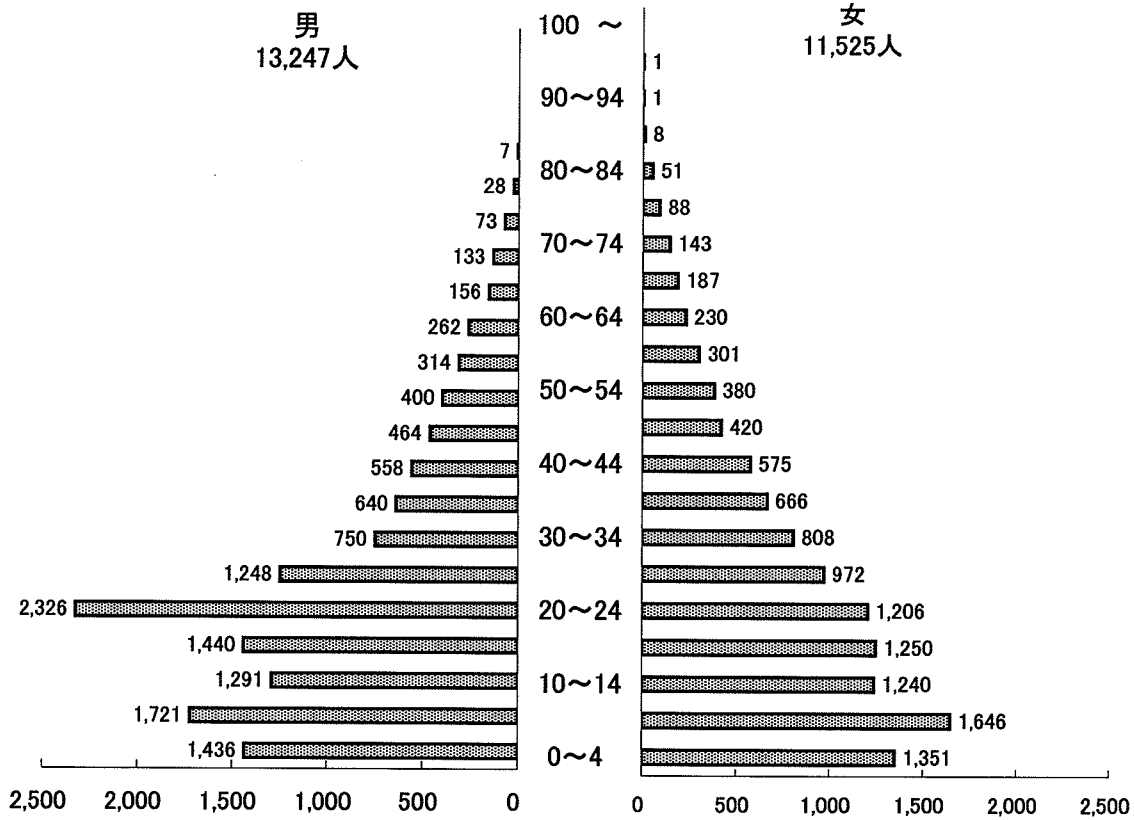
地 域	世帯数	世帯人員		
		総 数	男	女
総 数	8,883	22,819	11,127	11,692
都市計画用途地域	7,990	19,493	9,321	10,172
都市計画用途地域外	893	3,326	1,806	1,520

## (7) 人口集中地区人口

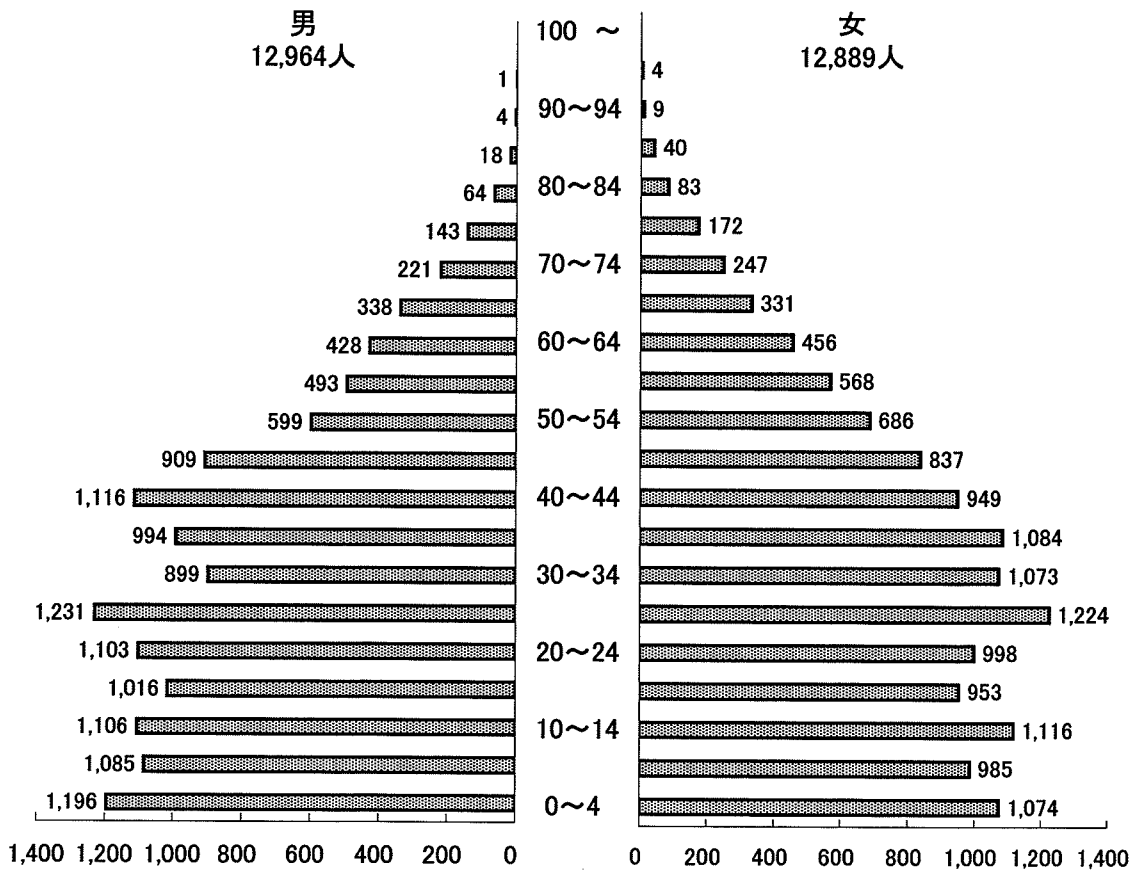
年 次	人 口			面 積			人口密度	
	人口集中 地 区 (A)	総人口 (B)	(A) — (B)	人口集中 地 区 (C)	総面積 (D)	(C) — (D)	人口集中 地 区	町全域
昭和30年	...	24,772	...	...	435	...	...	56.92
35年	11,033	26,207	42.1	1.5	435.24	0.34	7,355.3	60.21
40年	12,464	26,133	47.7	1.9	435.24	0.44	6,560.0	60.05
45年	17,783	25,916	68.6	3.7	435.24	0.85	4,806.2	59.54
50年	19,108	25,853	73.9	4.4	435.24	1.01	4,342.7	59.40
55年	20,490	26,534	77.2	5.2	435.24	1.19	3,940.4	60.96
60年	20,034	26,686	75.1	5.2	435.24	1.19	3,852.7	61.31
平成2年	17,811	25,680	69.4	5.1	438.62	1.16	3,492.4	58.55
7年	17,813	24,716	72.1	5.1	438.52	1.16	3,492.7	56.36
12年	16,415	23,905	68.7	4.5	438.52	1.02	3,664.1	54.51
17年	15,473	22,819	67.8	4.4	438.36	1.00	3,508.6	52.06

(8) 人口ピラミッド

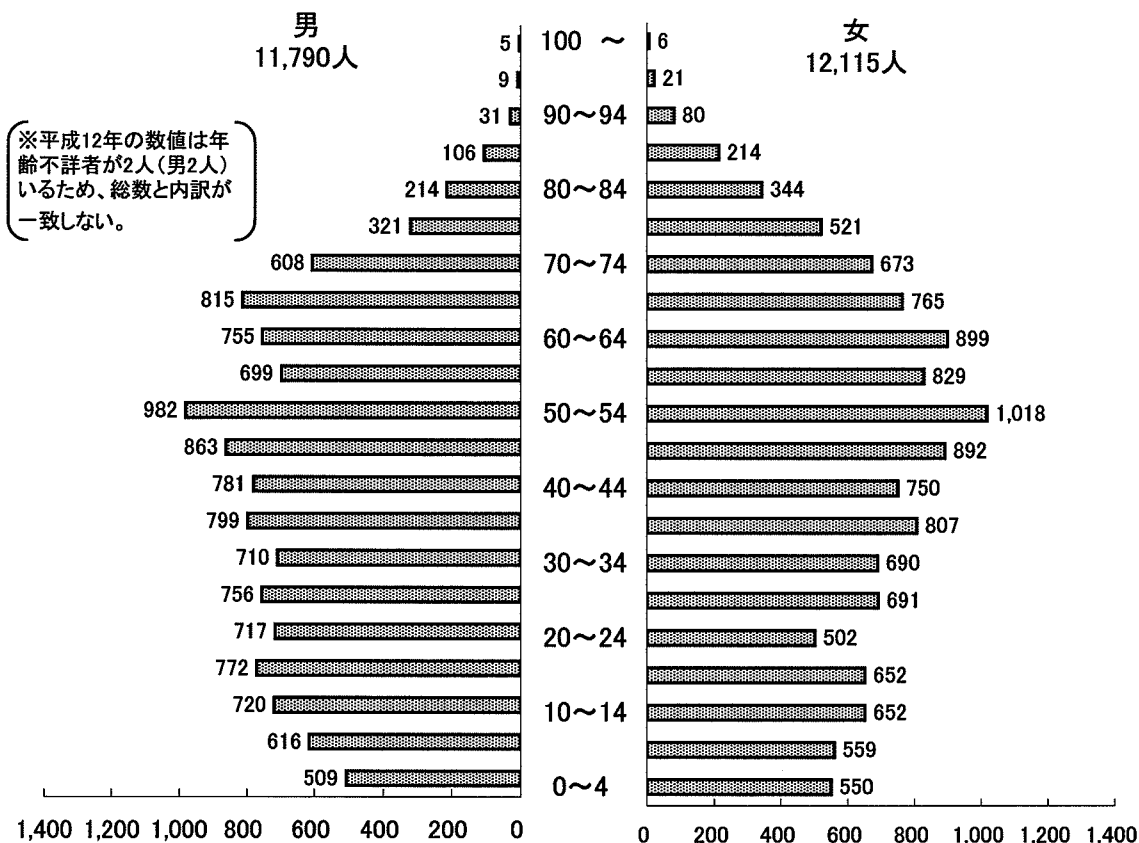
昭和30年



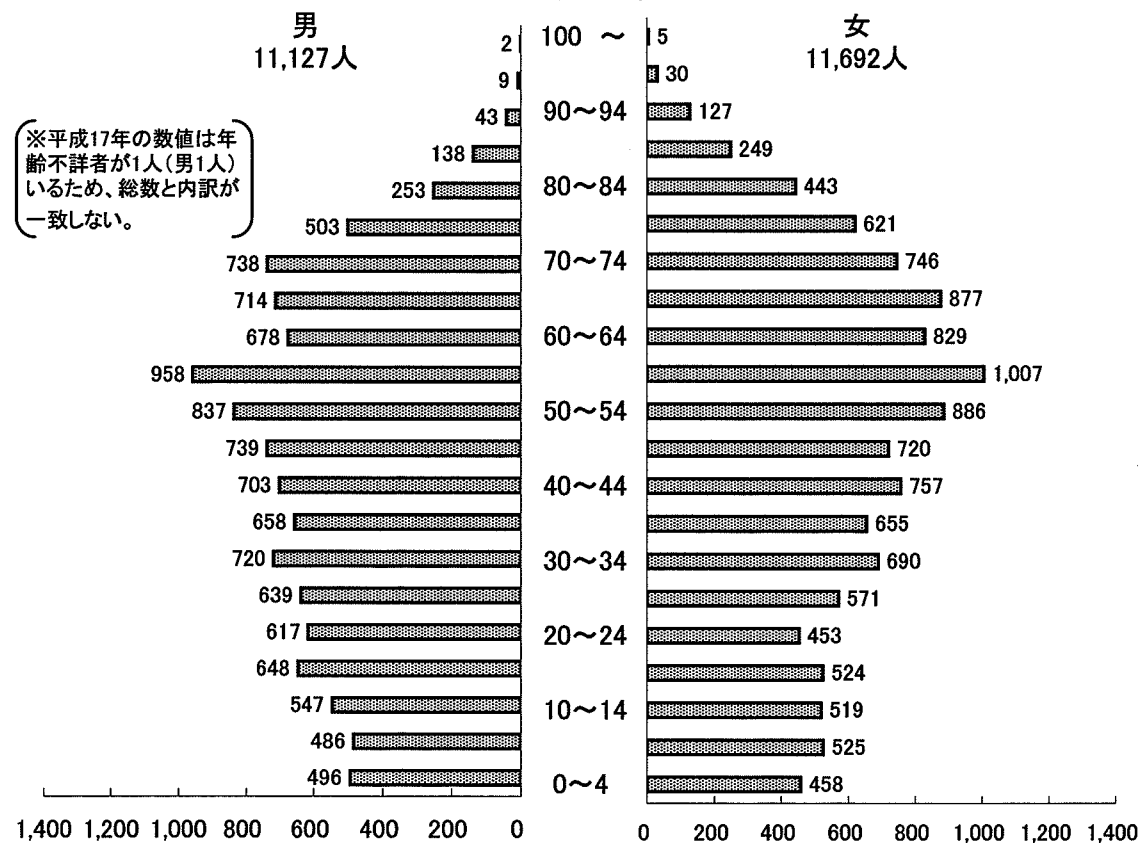
昭和50年



### 平成12年



### 平成17年





## (9) 年齢（5歳階級）男女別人口

区分	昭和45年			昭和50年			昭和55年			昭和60年		
	総数	男	女	総数	男	女	総数	男	女	総数	男	女
0～4	2,180	1,147	1,033	2,270	1,196	1,074	2,078	1,082	996	1,905	964	941
5～9	2,405	1,195	1,210	2,070	1,085	985	2,180	1,120	1,060	2,016	1,057	959
10～14	2,134	1,086	1,048	2,222	1,106	1,116	1,967	1,028	939	2,133	1,100	1,033
15～19	2,436	1,253	1,183	1,969	1,016	953	2,124	1,150	974	1,837	998	839
20～24	2,715	1,395	1,320	2,101	1,103	998	1,835	1,074	761	1,844	1,038	806
25～29	2,106	966	1,140	2,455	1,231	1,224	2,127	1,053	1,074	1,814	943	871
30～34	2,266	1,084	1,182	1,972	899	1,073	2,389	1,201	1,188	2,055	1,010	1,045
35～39	2,259	1,231	1,028	2,078	994	1,084	1,828	833	995	2,289	1,157	1,132
40～44	1,824	962	862	2,065	1,116	949	1,975	944	1,031	1,754	799	955
45～49	1,363	643	720	1,746	909	837	1,981	1,056	925	1,883	894	989
50～54	1,171	554	617	1,285	599	686	1,692	886	806	1,899	1,007	892
55～59	981	487	494	1,061	493	568	1,213	568	645	1,584	816	768
60～64	730	378	352	884	428	456	1,003	458	545	1,104	495	609
65～69	564	290	274	669	338	331	825	389	436	925	410	515
70～74	391	195	196	468	221	247	622	297	325	727	325	402
75～79	223	114	109	315	143	172	377	167	210	470	216	254
80～84	105	36	69	147	64	83	218	85	133	272	109	163
85～89	44	16	28	58	18	40	81	29	52	123	46	77
90～94	13	3	10	13	4	9	19	7	12	33	10	23
95～99	6	4	2	5	1	4	—	—	—	5	1	4
100～	—	—	—	—	—	—	—	—	—	—	—	—
不詳	—	—	—	—	—	—	—	—	—	14	10	4
計	25,916	13,039	12,877	25,853	12,964	12,889	26,534	13,427	13,107	26,686	13,405	13,281

平成 2 年			平成 7 年			平成 12 年			平成 17 年		
総数	男	女	総数	男	女	総数	男	女	総数	男	女
1,505	782	723	1,205	634	571	1,059	509	550	954	496	458
1,760	895	865	1,406	747	659	1,175	616	559	1,011	486	525
1,870	977	893	1,668	840	828	1,372	720	652	1,066	547	519
1,840	945	895	1,591	864	727	1,424	772	652	1,172	648	524
1,479	844	635	1,433	791	642	1,219	717	502	1,070	617	453
1,643	824	819	1,428	747	681	1,447	756	691	1,210	639	571
1,740	873	867	1,625	818	807	1,400	710	690	1,410	720	690
1,918	956	962	1,598	814	784	1,606	799	807	1,313	658	655
2,169	1,086	1,083	1,823	892	931	1,531	781	750	1,460	703	757
1,629	740	889	2,067	1,019	1,048	1,755	863	892	1,459	739	720
1,827	865	962	1,590	723	867	2,000	982	1,018	1,723	837	886
1,771	929	842	1,758	817	941	1,528	699	829	1,965	958	1,007
1,486	756	730	1,669	868	801	1,654	755	899	1,507	678	829
1,054	455	599	1,404	690	714	1,580	815	765	1,591	714	877
817	356	461	967	401	566	1,281	608	673	1,484	738	746
603	253	350	676	279	397	842	321	521	1,124	503	621
333	153	180	464	178	286	558	214	344	696	253	443
165	57	108	229	96	133	320	106	214	387	138	249
62	20	42	86	27	59	111	31	80	170	43	127
9	2	7	19	7	12	30	9	21	39	9	30
—	—	—	2	1	1	11	5	6	7	2	5
—	—	—	8	3	5	2	2	—	1	1	—
25,680	12,768	12,912	24,716	12,256	12,460	23,905	11,790	12,115	22,819	11,127	11,692

(10) 年齢各歳男女別人口

区 分	平 成 7 年			平 成 12 年			平 成 17 年		
	総数	男	女	総数	男	女	総数	男	女
総 数	24,716	12,256	12,460	23,905	11,790	12,115	22,819	11,127	11,692
0～4歳	1,205	634	571	1,059	509	550	954	496	458
0	226	129	97	227	97	130	173	96	77
1	256	133	123	201	104	97	182	96	86
2	218	108	110	218	105	113	217	103	114
3	259	141	118	198	106	92	184	99	85
4	246	123	123	215	97	118	198	102	96
5～9	1,406	747	659	1,175	616	559	1,011	486	525
5	275	147	128	222	119	103	226	93	133
6	251	148	103	233	123	110	193	103	90
7	304	161	143	228	114	114	207	99	108
8	286	128	158	240	129	111	185	101	84
9	290	163	127	252	131	121	200	90	110
10～14	1,668	840	828	1,372	720	652	1,066	547	519
10	325	166	159	261	136	125	196	106	90
11	332	172	160	248	140	108	219	113	106
12	333	172	161	301	156	145	201	96	105
13	351	174	177	279	125	154	217	113	104
14	327	156	171	283	163	120	233	119	114
15～19	1,591	864	727	1,424	772	652	1,172	648	524
15	329	171	158	312	167	145	241	130	111
16	352	182	170	311	168	143	216	126	90
17	355	189	166	321	173	148	290	152	138
18	300	169	131	263	136	127	232	119	113
19	255	153	102	217	128	89	193	121	72
20～24	1,433	791	642	1,219	717	502	1,070	617	453
20	291	178	113	226	138	88	182	106	76
21	275	166	109	238	152	86	203	111	92
22	312	159	153	224	132	92	235	149	86
23	274	142	132	234	120	114	234	130	104
24	281	146	135	297	175	122	216	121	95
25～29	1,428	747	681	1,447	756	691	1,210	639	571
25	297	147	150	303	168	135	217	115	102
26	282	150	132	296	175	121	233	127	106
27	292	156	136	305	157	148	237	121	116
28	290	152	138	280	133	147	243	118	125
29	267	142	125	263	123	140	280	158	122
30～34	1,625	818	807	1,400	710	690	1,410	720	690
30	308	163	145	286	138	148	268	153	115
31	309	155	154	276	145	131	298	165	133
32	335	173	162	285	149	136	298	148	150
33	324	157	167	307	152	155	272	131	141
34	349	170	179	246	126	120	274	123	151

区 分	平 成 7 年			平 成 12 年			平 成 17 年		
	総数	男	女	総数	男	女	総数	男	女
35～39歳	1,598	814	784	1,606	799	807	1,313	658	655
35	328	177	151	317	159	158	285	135	150
36	344	168	176	309	148	161	265	143	122
37	310	167	143	339	185	154	253	126	127
38	310	154	156	306	145	161	276	135	141
39	306	148	158	335	162	173	234	119	115
40～44	1,823	892	931	1,531	781	750	1,460	703	757
40	303	141	162	310	165	145	292	140	152
41	314	155	159	334	162	172	278	133	145
42	392	206	186	309	163	146	294	151	143
43	389	179	210	284	150	134	284	132	152
44	425	211	214	294	141	153	312	147	165
45～49	2,067	1,019	1,048	1,755	863	892	1,459	739	720
45	411	197	214	295	143	152	305	167	138
46	494	244	250	304	152	152	312	145	167
47	429	208	221	367	189	178	283	152	131
48	407	201	206	389	178	211	268	137	131
49	326	169	157	400	201	199	291	138	153
50～54	1,590	723	867	2,000	982	1,018	1,723	837	886
50	282	137	145	410	199	211	286	135	151
51	329	155	174	481	237	244	297	143	154
52	284	124	160	408	196	212	365	187	178
53	358	159	199	383	180	203	368	167	201
54	337	148	189	318	170	148	407	205	202
55～59	1,758	817	941	1,528	699	829	1,965	958	1,007
55	339	159	180	270	135	135	398	193	205
56	316	144	172	317	145	172	464	231	233
57	348	144	204	271	120	151	411	194	217
58	403	189	214	348	157	191	385	180	205
59	352	181	171	322	142	180	307	160	147
60～64	1,669	868	801	1,654	755	899	1,507	678	829
60	357	187	170	327	155	172	270	133	137
61	330	160	170	295	129	166	322	148	174
62	329	172	157	320	126	194	269	120	149
63	329	176	153	390	182	208	343	150	193
64	324	173	151	322	163	159	303	127	176
65～69	1,404	690	714	1,580	815	765	1,591	714	877
65	294	157	137	356	184	172	318	144	174
66	304	140	164	311	155	156	274	117	157
67	308	150	158	307	153	154	310	124	186
68	253	132	121	302	163	139	372	171	201
69	245	111	134	304	160	144	317	158	159

区 分	平 成 7 年			平 成 12 年			平 成 17 年		
	総数	男	女	総数	男	女	総数	男	女
70～74歳	967	401	566	1,281	608	673	1,484	738	746
70	247	109	138	272	141	131	331	166	165
71	212	98	114	284	128	156	298	143	155
72	181	64	117	287	133	154	299	150	149
73	165	65	100	227	114	113	279	137	142
74	162	65	97	211	92	119	277	142	135
75～79	676	279	397	842	321	521	1,124	503	621
75	178	67	111	232	97	135	249	124	125
76	127	56	71	185	81	104	243	97	146
77	133	56	77	161	49	112	247	110	137
78	122	53	69	132	45	87	194	93	101
79	116	47	69	132	49	83	191	79	112
80～84	464	178	286	558	214	344	696	253	443
80	108	38	70	153	54	99	201	77	124
81	95	35	60	112	46	66	163	72	91
82	92	40	52	101	36	65	135	43	92
83	92	38	54	89	38	51	109	32	77
84	77	27	50	103	40	63	88	29	59
85～89	229	96	133	320	106	214	387	138	249
85	68	24	44	82	27	55	114	36	78
86	42	16	26	78	23	55	82	34	48
87	51	26	25	60	21	39	71	23	48
88	36	19	17	56	20	36	59	22	37
89	32	11	21	44	15	29	61	23	38
90～94	86	27	59	111	31	80	170	43	127
90	25	7	18	35	8	27	48	13	35
91	22	10	12	25	3	22	37	8	29
92	14	5	9	23	11	12	29	7	22
93	19	4	15	16	6	10	31	11	20
94	6	1	5	12	3	9	25	4	21
95～99	19	7	12	30	9	21	39	9	30
95	10	3	7	12	3	9	15	3	12
96	6	3	3	9	5	4	10	2	8
97	1	—	1	2	1	1	7	2	5
98	2	1	1	5	—	5	5	1	4
99	—	—	—	2	—	2	2	1	1
100～	2	1	1	11	5	6	7	2	5
不 詳	8	3	5	2	2	—	1	1	—

## (11) 配偶関係年齢別、男女別15歳以上人口

&lt;総数&gt;

=平成17年10月1日現在=

区 分	総 数	未 婚	有 配 偶	離 別	死 別
総 数	19,787	4,245	12,726	958	1,827
15 ~ 19歳	1,172	1,161	11	—	—
20 ~ 24	1,070	882	177	11	—
25 ~ 29	1,210	680	499	29	2
30 ~ 34	1,410	484	854	67	3
35 ~ 39	1,313	329	888	89	5
40 ~ 44	1,460	214	1,114	119	11
45 ~ 49	1,459	175	1,135	121	25
50 ~ 54	1,723	114	1,414	140	50
55 ~ 59	1,965	90	1,626	144	98
60 ~ 64	1,507	43	1,248	91	121
65 ~ 69	1,591	27	1,287	55	219
70 ~ 74	1,484	18	1,170	39	256
75 ~ 79	1,124	16	757	23	326
80 ~ 84	696	5	364	20	307
85 歳以上	603	7	182	10	404

(注) 総数は、配偶関係不詳を含む。

< 男 >

=平成17年10月1日現在=

区 分	総 数	未 婚	有 配 偶	離 別	死 別
総 数	9,597	2,551	6,373	340	313
15 ～ 19歳	648	644	4	—	—
20 ～ 24	617	543	72	2	—
25 ～ 29	639	409	218	11	1
30 ～ 34	720	317	391	12	—
35 ～ 39	658	202	418	35	1
40 ～ 44	703	139	521	39	2
45 ～ 49	739	124	555	47	10
50 ～ 54	837	78	689	59	8
55 ～ 59	958	46	839	48	21
60 ～ 64	678	23	592	35	25
65 ～ 69	714	15	632	23	42
70 ～ 74	738	6	662	20	50
75 ～ 79	503	4	436	4	58
80 ～ 84	253	—	212	3	38
85 歳以上	192	1	132	2	57

(注) 総数は、配偶関係不詳を含む。

< 女 >

=平成17年10月1日現在=

区 分	総 数	未 婚	有 配 偶	離 別	死 別
総 数	10,190	1,694	6,353	618	1,514
15 ~ 19歳	524	517	7	—	—
20 ~ 24	453	339	105	9	—
25 ~ 29	571	271	281	18	1
30 ~ 34	690	167	463	55	3
35 ~ 39	655	127	470	54	4
40 ~ 44	757	75	593	80	9
45 ~ 49	720	51	580	74	15
50 ~ 54	886	36	725	81	42
55 ~ 59	1,007	44	787	96	77
60 ~ 64	829	20	656	56	96
65 ~ 69	877	12	655	32	177
70 ~ 74	746	12	508	19	206
75 ~ 79	621	12	321	19	268
80 ~ 84	443	5	152	17	269
85 歳以上	411	6	50	8	347

(注) 総数は、配偶関係不詳を含む。



## (12) 世帯の種類、世帯人員別、世帯数及び世帯人員

区 分	昭和 45 年		昭和 50 年		昭 和 55 年		昭和 60 年	
	世帯数	世帯人員	世帯数	世帯人員	世帯数	世帯人員	世帯数	世帯人員
総 数	6,855	25,916	7,464	25,853	7,969	26,534	8,089	26,686
一 般 世 帯	6,675	24,271	7,263	24,465	7,606	25,067	7,805	25,329
1 人	583	583	727	727	830	830	924	924
2 人	1,037	2,074	1,434	2,868	1,722	3,444	1,941	3,882
3 人	1,444	4,332	1,689	5,067	1,641	4,923	1,631	4,893
4 人	1,988	7,952	2,076	8,304	2,038	8,152	1,867	7,468
5 人	862	4,310	797	3,985	829	4,145	843	4,215
6 人	460	2,760	337	2,022	321	1,926	343	2,058
7 人	199	1,393	146	1,022	167	1,169	182	1,274
8 人	62	496	44	352	47	376	55	440
9 人	30	270	12	108	8	72	17	153
10 人 以上	10	101	1	10	3	30	2	22
準 世 帯	180	1,645	201	1,388	363	1,467	284	1,357
1 人の準世帯	90	90	117	117	100	100	104	104
住み込みの営業 使用人世帯			2	15	—	—	—	—
学校の寄宿舎			3	102	2	63	3	66
会社などの 寄 宿 舎			41	243	200	200	109	109
病院、療養所	90	1,555	10	228	10	203	11	176
社会施設			1	6	2	85	2	85
自 衛 隊			19	637	20	787	20	779
矯正施設			—	—	—	—	—	—
そ の 他			8	40	29	29	35	38
不 詳	—	—	—	—	—	—	—	—

(注) 平成7年以降は、1人の準世帯及び会社などの寄宿舎の項は再掲

平成 2 年		平成 7 年		平成 12 年		平成 17 年	
世帯数	世帯人員	世帯数	世帯人員	世帯数	世帯人員	世帯数	世帯人員
8,280	25,680	8,499	24,716	8,760	23,905	8,883	22,819
8,026	24,660	8,466	24,032	8,727	23,184	8,855	22,111
1,186	1,186	1,592	1,592	1,905	1,905	2,209	2,209
2,259	4,518	2,670	5,340	2,890	5,780	3,018	6,036
1,622	4,866	1,625	4,875	1,714	5,142	1,738	5,214
1,645	6,580	1,458	5,832	1,306	5,224	1,196	4,784
740	3,700	628	3,140	548	2,740	439	2,195
314	1,884	278	1,668	215	1,290	146	876
178	1,246	152	1,064	100	700	81	567
61	488	50	400	41	328	24	192
18	162	11	99	7	63	3	27
3	30	2	22	1	12	1	11
254	1,020	210	861	189	877	158	838
65	65	91	91	93	93	101	101
—	—	—	—	—	—	—	—
1	16	1	26	1	28	1	19
120	120	86	86	63	63	29	29
10	106	5	59	6	72	5	242
2	86	2	120	3	157	7	130
16	587	17	469	20	461	14	316
—	—	—	—	—	—	—	—
40	40	2	2	1	1	—	—
—	—	6	8	2	2	1	1

## (13) 労働力状態及び男女別15歳以上人口

区 分	昭和 45 年	昭和 50 年	昭和 55 年
労働力総数	19,197	19,291	20,309
労働力人口	13,275	12,895	13,549
従業中	13,080	12,684	13,315
休業中	100	51	74
完全失業中	95	160	160
非労働力人口	5,922	6,396	6,759
不詳	—	—	—
男子労働力総数	9,611	9,577	10,197
労働力人口	8,344	8,264	8,618
従業中	8,225	8,122	8,467
休業中	69	37	54
完全失業中	50	105	97
非労働力人口	1,267	1,313	1,579
不詳	—	—	—
女子労働力総数	9,586	9,714	10,112
労働力人口	4,931	4,631	4,931
従業中	4,855	4,562	4,848
休業中	31	14	20
完全失業中	45	55	63
非労働力人口	4,655	5,083	5,180
不詳	—	—	—

昭和 60 年	平成 2 年	平成 7 年	平成 12 年	平成 17 年
20,618	20,545	20,429	20,297	19,787
13,787	13,578	13,488	12,868	12,108
13,386	13,102	13,040	12,352	11,403
71	100	94	144	117
330	376	354	372	588
6,830	6,965	6,923	7,349	7,590
1	2	18	80	89
10,274	10,114	10,032	9,943	9,597
8,657	8,317	8,110	7,609	7,056
8,398	8,017	7,821	7,297	6,590
52	62	54	81	63
207	238	235	231	403
1,617	1,797	1,917	2,280	2,481
—	—	5	54	60
10,344	10,431	10,397	10,354	10,190
5,130	5,261	5,378	5,259	5,052
4,988	5,085	5,219	5,055	4,813
19	38	40	63	54
123	138	119	141	185
5,213	5,168	5,006	5,069	5,109
1	2	13	26	29

## (14) 家族類型別一般世帯数、人員及び親族人員

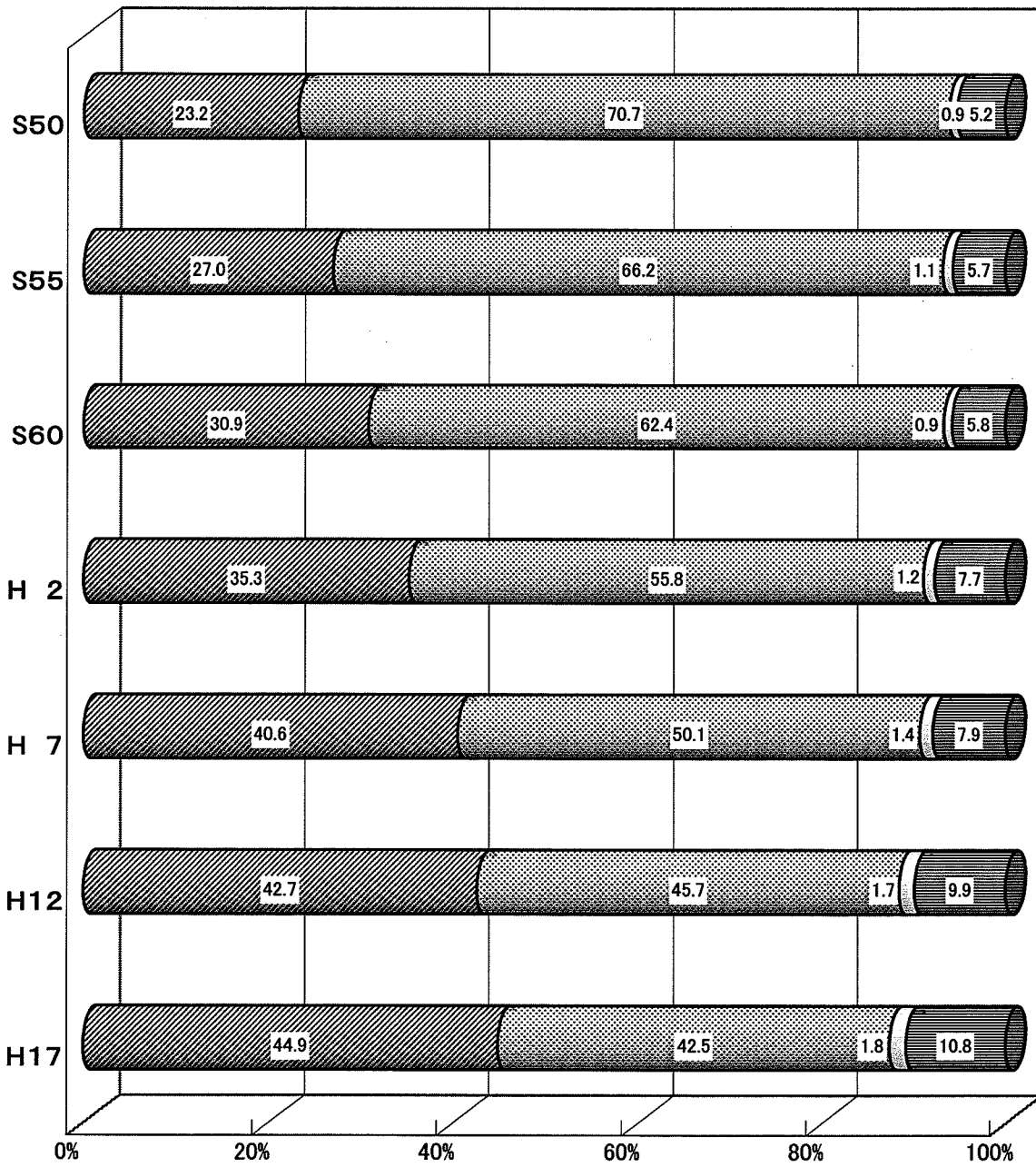
＝平成17年10月1日現在＝

区 分		総 数	6歳未満	18歳未満	65歳以上
一 般 世 帯	世 帯 数	8,855 <sup>世帯</sup>	893	2,213	3,552
	人 員	22,111 <sup>人</sup>	3,635	8,904	8,938
	親族人員	22,054 <sup>人</sup>	1,178	3,751	5,244
1世帯当たり	親族人員	2.49 <sup>人</sup>	1.32	1.69	1.48
核 家 族 世 帯	世 帯 数	5,555 <sup>世帯</sup>	736	1,754	1,850
	人 員	15,184 <sup>人</sup>	2,761	6,462	4,073
	親族人員	15,166 <sup>人</sup>	983	3,002	3,117
夫 婦 の み の 世 帯	世 帯 数	2,494 <sup>世帯</sup>	—	—	1,304
	人 員	4,991 <sup>人</sup>	—	—	2,608
	親族人員	4,988 <sup>人</sup>	—	—	2,336
夫 婦 と 子 供 の 世 帯	世 帯 数	2,362 <sup>世帯</sup>	690	1,491	313
	人 員	8,489 <sup>人</sup>	2,620	5,708	977
	親族人員	8,486 <sup>人</sup>	926	2,560	538
男 親 と 子 供 の 世 帯	世 帯 数	98 <sup>世帯</sup>	2	28	35
	人 員	244 <sup>人</sup>	9	87	73
	親族人員	239 <sup>人</sup>	4	51	36
女 親 と 子 供 の 世 帯	世 帯 数	601 <sup>世帯</sup>	44	235	198
	人 員	1,460 <sup>人</sup>	132	667	415
	親族人員	1,453 <sup>人</sup>	53	391	207
そ の 他 の 親 族 世 帯	世 帯 数	1,054 <sup>世帯</sup>	157	454	921
	人 員	4,644 <sup>人</sup>	874	2,437	4,079
	親族人員	4,642 <sup>人</sup>	195	744	1,346
夫 婦 と 両 親 の 世 帯	世 帯 数	62 <sup>世帯</sup>	—	—	58
	人 員	248 <sup>人</sup>	—	—	232
	親族人員	248 <sup>人</sup>	—	—	112
夫 婦 と 一 つ の 親 の 世 帯	世 帯 数	228 <sup>世帯</sup>	—	—	225
	人 員	684 <sup>人</sup>	—	—	675
	親族人員	684 <sup>人</sup>	—	—	299

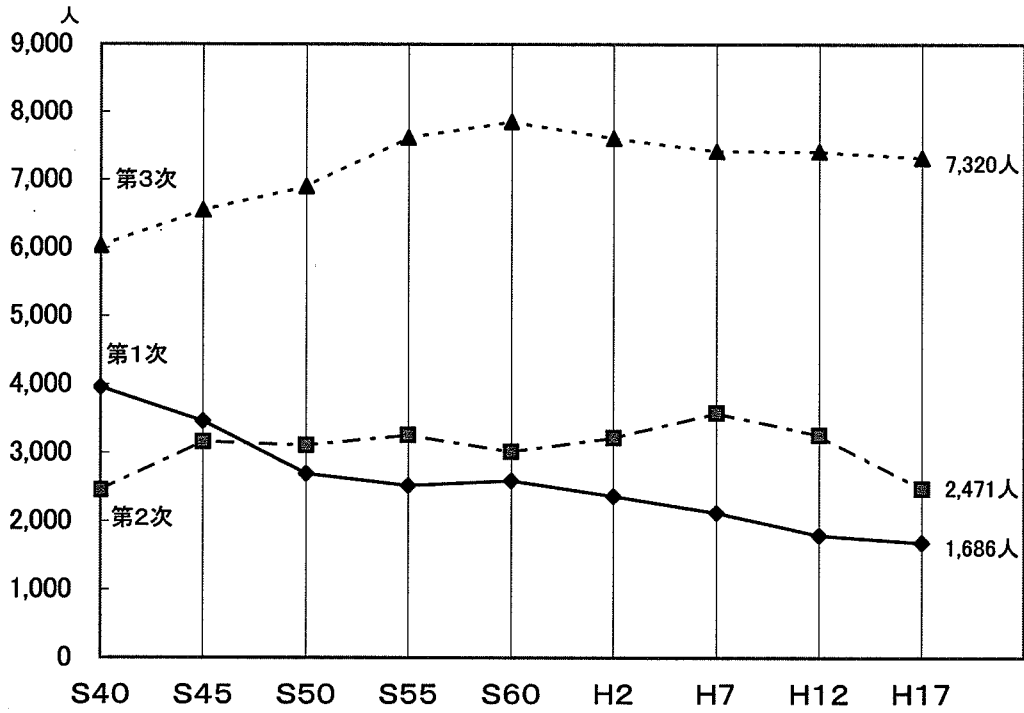
区 分		総 数	6 歳未満	18歳未満	65歳以上
夫 婦、子 供 と 両 親 の 世 帯	世帯数	203 <sup>世帯</sup>	59	150	177
	人 員	1,207 <sup>人</sup>	365	919	1,058
	親族人員	1,206 <sup>人</sup>	77	282	330
夫 婦、子 供 と ひとり親の世帯	世帯数	259 <sup>世帯</sup>	27	136	239
	人 員	1,183 <sup>人</sup>	131	661	1,089
	親族人員	1,183 <sup>人</sup>	33	214	262
夫 婦 と 他 の 親 族 の 世 帯	世帯数	28 <sup>世帯</sup>	5	10	24
	人 員	89 <sup>人</sup>	17	35	77
	親族人員	89 <sup>人</sup>	5	14	42
夫 婦、子 供 と 他 の 親 族 の 世 帯	世帯数	88 <sup>世帯</sup>	29	67	53
	人 員	404 <sup>人</sup>	132	315	247
	親族人員	403 <sup>人</sup>	34	86	91
夫 婦、親 と 他 の 親 族 の 世 帯	世帯数	22 <sup>世帯</sup>	—	5	19
	人 員	110 <sup>人</sup>	—	28	96
	親族人員	110 <sup>人</sup>	—	8	34
夫 婦、子 供、親 と 他 の 親 族 の 世 帯	世帯数	55 <sup>世帯</sup>	27	47	52
	人 員	381 <sup>人</sup>	191	331	362
	親族人員	381 <sup>人</sup>	33	84	93
兄 弟 姉 妹 の み の 世 帯	世帯数	26 <sup>世帯</sup>	—	1	7
	人 員	54 <sup>人</sup>	—	2	16
	親族人員	54 <sup>人</sup>	—	1	13
他 に 分 類 さ れ な い 親 族 の 世 帯	世帯数	83 <sup>世帯</sup>	10	38	67
	人 員	284 <sup>人</sup>	38	146	227
	親族人員	284 <sup>人</sup>	13	55	70
非 親 族	世帯数	37 <sup>世帯</sup>	—	—	5
	人 員	74 <sup>人</sup>	—	—	10
単 独	世帯数	2,209 <sup>世帯</sup>	—	5	776
	人 員	2,209 <sup>人</sup>	—	5	776

# 核家族世帯の構成割合（世帯数）

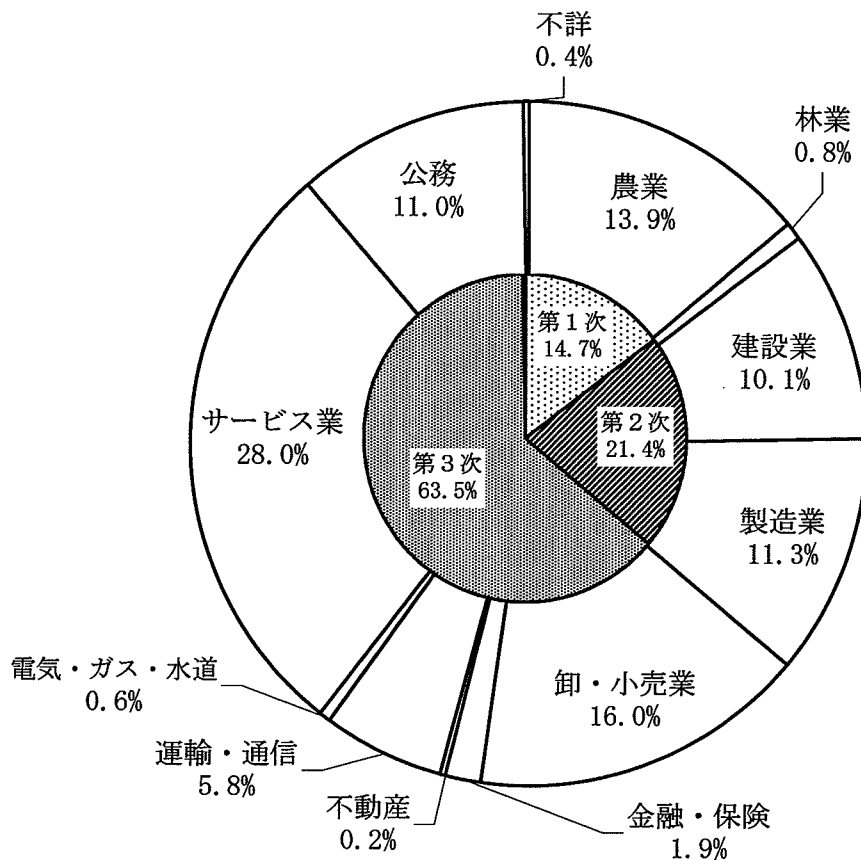
夫婦のみ
  夫婦と子供
  男親と子供
  女親と子供



### 産業別就業者数の推移



### 産業分類別就業人口構成比





## (15) 産業別、男女別15歳以上就業者数

区 分	昭和 50 年			昭和 55 年			昭和 60 年		
	総数	男	女	総数	男	女	総数	男	女
総 数	12,735	8,159	4,576	13,389	8,521	4,868	13,457	8,450	5,007
第 1 次 産 業	2,695	1,404	1,291	2,517	1,344	1,173	2,588	1,398	1,190
農 業	2,429	1,206	1,223	2,247	1,148	1,099	2,279	1,159	1,120
林 業・狩 猟 業	263	195	68	266	193	73	307	237	70
漁 業 水 産 養 殖 業	3	3	—	4	3	1	2	2	—
第 2 次 産 業	3,110	2,259	851	3,253	2,344	909	3,016	2,172	844
鉱 業	10	8	2	10	8	2	24	21	3
建 設 業	1,726	1,468	258	1,937	1,586	351	1,609	1,354	255
製 造 業	1,374	783	591	1,306	750	556	1,383	797	586
第 3 次 産 業	6,900	4,481	2,419	7,619	4,833	2,786	7,853	4,880	2,973
卸・小 売 業	2,521	1,253	1,268	2,858	1,336	1,522	2,740	1,206	1,534
金 融・保 険 業	193	75	118	222	80	142	261	102	159
不 動 産 業	35	19	16	24	16	8	29	20	9
運 輸・通 信 業	792	689	103	812	719	93	795	710	85
電 気・ガ ス 水 道 業	26	20	6	33	29	4	39	33	6
サ ー ビ ス 業	1,730	895	835	1,835	894	941	2,105	1,006	1,099
公 務	1,603	1,530	73	1,835	1,759	76	1,884	1,803	81
分 類 不 能 の 産 業	30	15	15	—	—	—	—	—	—

平成 2 年			平成 7 年			平成 12 年			平成 17 年		
総数	男	女	総数	男	女	総数	男	女	総数	男	女
13,202	8,079	5,123	13,134	7,875	5,259	12,496	7,378	5,118	11,520	6,653	4,867
2,362	1,217	1,145	2,124	1,103	1,021	1,794	939	855	1,686	902	784
2,160	1,067	1,093	1,936	965	971	1,633	828	805	1,599	826	773
199	147	52	185	135	50	159	109	50	86	75	11
3	3	—	3	3	—	2	2	—	1	1	—
3,219	2,237	982	3,582	2,419	1,163	3,257	2,184	1,073	2,471	1,712	759
4	4	—	4	4	—	7	7	—	4	4	—
1,606	1,384	222	1,799	1,525	274	1,562	1,359	203	1,162	1,030	132
1,609	849	760	1,779	890	889	1,688	818	870	1,305	678	627
7,608	4,622	2,986	7,420	4,352	3,068	7,413	4,236	3,177	7,320	4,017	3,303
2,628	1,179	1,449	2,540	1,090	1,450	2,306	978	1,328	1,841	812	1,029
267	97	170	273	94	179	238	88	150	224	93	131
16	9	7	27	18	9	25	18	7	22	14	8
806	700	106	667	580	87	755	631	124	671	555	116
31	27	4	29	26	3	37	30	7	67	57	10
2,191	1,030	1,161	2,278	1,042	1,236	2,534	1,086	1,448	3,230	1,343	1,887
1,669	1,580	89	1,606	1,502	104	1,518	1,405	113	1,265	1,143	122
13	3	10	8	1	7	32	19	13	43	22	21

## (16) 産業分類別、年齢別15歳以上就業者数

区 分	総 数	構成比	農 業	林 業	漁 業	鉱 業	建設業
	人	%	人	人	人	人	人
総 数	11,520	100.0	1,599	86	1	4	1,162
構 成 比	100.0	—	13.9	0.8	—	—	10.1
15歳～19歳	243	2.1	24	3	—	—	7
20歳～24歳	838	7.3	61	3	—	—	36
25歳～29歳	925	8.0	57	5	—	—	79
30歳～34歳	1,051	9.1	76	9	—	—	102
35歳～39歳	1,031	9.0	95	2	1	—	94
40歳～44歳	1,220	10.6	155	5	—	—	98
45歳～49歳	1,265	11.0	182	6	—	—	139
50歳～54歳	1,406	12.2	191	6	—	1	174
55歳～59歳	1,530	13.3	179	23	—	1	191
60歳～64歳	853	7.4	142	10	—	1	127
65歳～69歳	568	4.9	167	7	—	1	71
70歳～74歳	357	3.1	160	3	—	—	30
75歳～79歳	160	1.4	74	3	—	—	11
80歳～84歳	60	0.5	32	1	—	—	3
85歳以上	13	0.1	4	—	—	—	—

＝平成17年10月1日現在＝

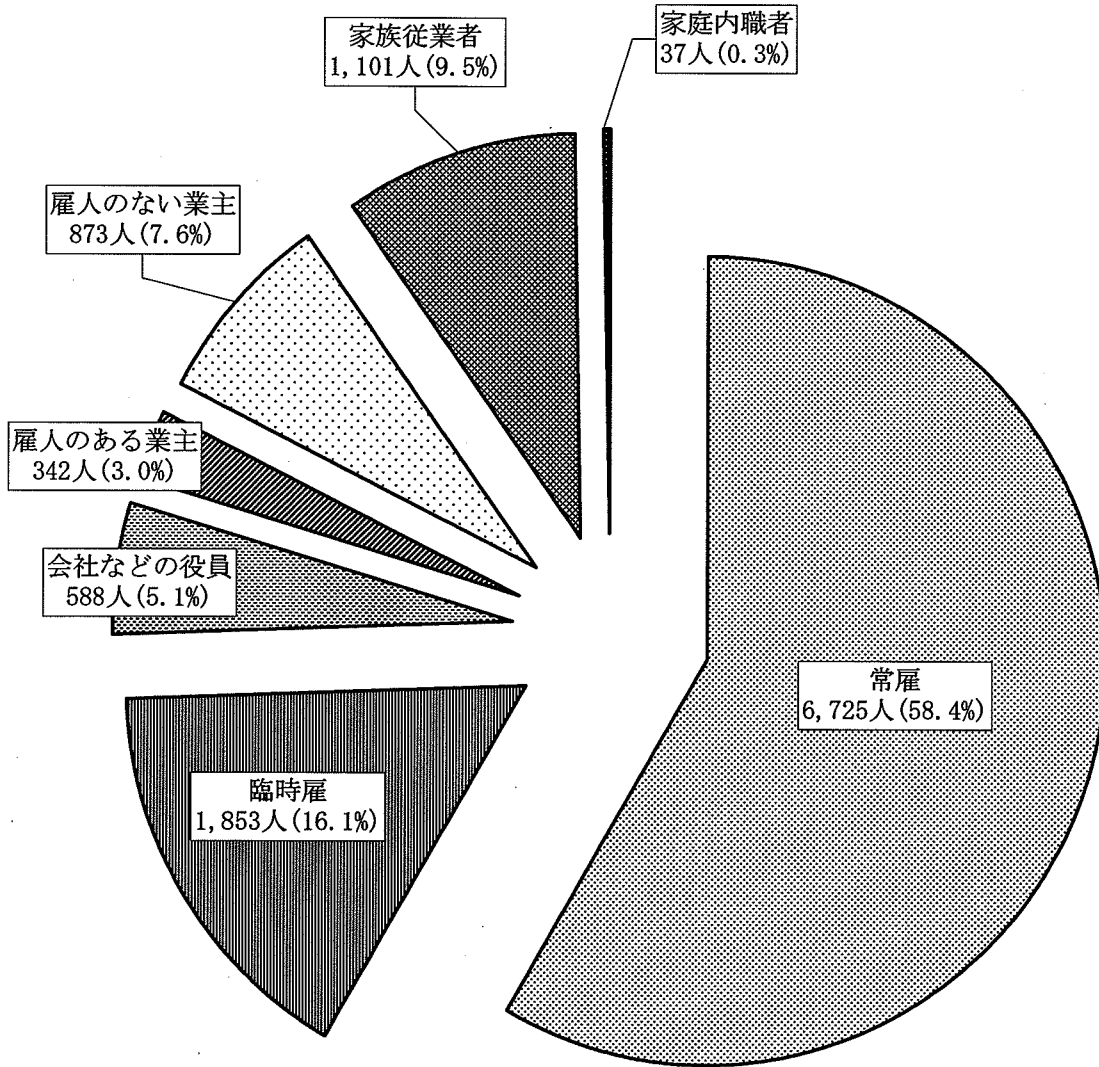
製造業	卸売・ 小売業	金 融 保 險	不動産	運 輸 通 信	電気・ガス 水 道	サービス業	公 務	不 詳
1,305	1,841	224	22	671	67	3,230	1,265	43
11.3	16.0	1.9	0.2	5.8	0.6	28.0	11.0	0.4
20	62	1	—	3	—	70	53	—
74	143	20	1	37	3	254	202	4
93	153	21	3	46	7	312	149	—
136	158	25	1	66	4	328	144	2
108	145	27	1	67	2	325	160	4
150	188	33	4	78	7	343	155	4
138	215	25	4	68	1	316	164	7
195	228	29	1	95	6	338	137	5
235	236	24	2	110	22	425	77	5
98	135	12	1	51	10	247	15	4
36	80	3	2	28	5	162	5	1
14	53	3	1	11	—	74	3	5
6	28	1	1	10	—	25	—	1
1	14	—	—	1	—	7	1	—
1	3	—	—	—	—	4	—	1

## (17) 産業、従業上の地位（7区分）別15歳以上就業者数

=平成17年10月1日現在=

産業分類	総数	雇用されている人		会社 などの役員	雇人 のある業主	雇人 のない業主	家族 従業者	家庭 内職者
		常雇	臨時雇					
総数	11,520	6,725	1,853	588	342	873	1,101	37
第1次産業	1,686	146	159	33	85	422	841	—
農業	1,599	99	146	19	80	419	836	—
林業	86	46	13	14	5	3	5	—
漁業	1	1	—	—	—	—	—	—
第2次産業	2,471	1,610	460	207	50	68	42	34
鉱業	4	2	2	—	—	—	—	—
建設業	1,162	620	292	133	42	51	24	—
製造業	1,305	988	166	74	8	17	18	34
第3次産業	7,320	4,940	1,227	348	206	379	217	3
電気・ガス・水道業	67	54	13	—	—	—	—	—
運輸・通信業	671	507	109	38	3	10	4	—
卸売・小売業	1,841	1,110	331	162	63	91	84	—
金融・保険業	224	187	16	7	1	12	1	—
不動産業	22	8	—	6	2	6	—	—
サービス業	3,230	1,890	677	135	137	260	128	3
公務	1,265	1,184	81	—	—	—	—	—
分類不能の産業	43	29	7	—	1	4	1	—

従業上の地位別就業者数割合



(18) 年齢別、男女別就業者及び通学者

年 齢	就 業 者 ・ 通 学 者 ・ そ の 他					
	総 数	自 市 町 村				他市町村
		計	就業者	通学者	その他	
総 数	12,406	10,191	9,624	567	—	2,215
15 ～ 19	1,094	755	197	558	—	339
20 ～ 24	863	696	690	6	—	167
25 ～ 29	932	749	747	2	—	183
30 ～ 34	1,054	830	829	1	—	224
35 ～ 39	1,031	845	845	—	—	186
40 ～ 44	1,220	1,048	1,048	—	—	172
45 ～ 49	1,265	1,075	1,075	—	—	190
50 ～ 54	1,406	1,172	1,172	—	—	234
55 ～ 59	1,530	1,259	1,259	—	—	271
60 ～ 64	853	711	711	—	—	142
65 ～ 69	568	493	493	—	—	75
70 ～ 74	357	335	335	—	—	22
75 ～ 79	160	153	153	—	—	7
80 ～ 84	60	58	58	—	—	2
85 ～	13	12	12	—	—	1
男 総 数	7,126	5,751	5,431	320	—	1,375
15 ～ 19	613	452	136	316	—	161
20 ～ 24	536	455	452	3	—	81
25 ～ 29	577	461	461	—	—	116
30 ～ 34	657	498	497	1	—	159
35 ～ 39	611	485	485	—	—	126
40 ～ 44	660	537	537	—	—	123
45 ～ 49	695	559	559	—	—	136
50 ～ 54	767	622	622	—	—	145
55 ～ 59	862	698	698	—	—	164
60 ～ 64	462	368	368	—	—	94
65 ～ 69	328	279	279	—	—	49
70 ～ 74	219	206	206	—	—	13
75 ～ 79	98	92	92	—	—	6
80 ～ 84	35	33	33	—	—	2
85 ～	6	6	6	—	—	—
女 総 数	5,280	4,440	4,193	247	—	840
15 ～ 19	481	303	61	242	—	178
20 ～ 24	327	241	238	3	—	86
25 ～ 29	355	288	286	2	—	67
30 ～ 34	397	332	332	—	—	65
35 ～ 39	420	360	360	—	—	60
40 ～ 44	560	511	511	—	—	49
45 ～ 49	570	516	516	—	—	54
50 ～ 54	639	550	550	—	—	89
55 ～ 59	668	561	561	—	—	107
60 ～ 64	391	343	343	—	—	48
65 ～ 69	240	214	214	—	—	26
70 ～ 74	138	129	129	—	—	9
75 ～ 79	62	61	61	—	—	1
80 ～ 84	25	25	25	—	—	—
85 ～	7	6	6	—	—	1

=平成17年10月1日現在=

就 業 者					通 学 者		
総 数	自 市 町 村			他市町村	総 数	自市町村	他市町村
	計	自 宅	自 宅 外				
11,520	9,624	2,128	7,496	1,896	886	567	319
243	197	9	188	46	851	558	293
838	690	68	622	148	25	6	19
925	747	70	677	178	7	2	5
1,051	829	112	717	222	3	1	2
1,031	845	112	733	186	—	—	—
1,220	1,048	196	852	172	—	—	—
1,265	1,075	207	868	190	—	—	—
1,406	1,172	264	908	234	—	—	—
1,530	1,259	291	968	271	—	—	—
853	711	220	491	142	—	—	—
568	493	215	278	75	—	—	—
357	335	199	136	22	—	—	—
160	153	108	45	7	—	—	—
60	58	46	12	2	—	—	—
13	12	11	1	1	—	—	—
6,653	5,431	1,114	4,317	1,222	473	320	153
161	136	6	130	25	452	316	136
522	452	47	405	70	14	3	11
572	461	42	419	111	5	—	5
655	497	60	437	158	2	1	1
611	485	61	424	126	—	—	—
660	537	98	439	123	—	—	—
695	559	106	453	136	—	—	—
767	622	136	486	145	—	—	—
862	698	142	556	164	—	—	—
462	368	105	263	94	—	—	—
328	279	105	174	49	—	—	—
219	206	111	95	13	—	—	—
98	92	62	30	6	—	—	—
35	33	27	6	2	—	—	—
6	6	6	—	—	—	—	—
4,867	4,193	1,014	3,179	674	413	247	166
82	61	3	58	21	399	242	157
316	238	21	217	78	11	3	8
353	286	28	258	67	2	2	—
396	332	52	280	64	1	—	1
420	360	51	309	60	—	—	—
560	511	98	413	49	—	—	—
570	516	101	415	54	—	—	—
639	550	128	422	89	—	—	—
668	561	149	412	107	—	—	—
391	343	115	228	48	—	—	—
240	214	110	104	26	—	—	—
138	129	88	41	9	—	—	—
62	61	46	15	1	—	—	—
25	25	19	6	—	—	—	—
7	6	5	1	1	—	—	—



## (19) 住宅の所有別世帯数（一般世帯）

区 分	昭 和 4 5 年				昭 和 5 0 年			
	世帯数	世帯人員	1世帯 当たり 人 員	1 人 当たり 量 数	世帯数	世帯人員	1世帯 当たり 人 員	1 人 当たり 量 数
一 般 世 帯	6,675	24,271	3.6	6.6	7,263	24,465	3.4	7.7
住 宅	6,664	24,242	3.6	6.6	7,251	24,439	3.4	7.7
持 家	3,301	13,735	4.2	7.5	3,688	13,680	3.7	8.9
借 家	2,403	7,203	3.0	5.4	2,499	7,225	2.9	11.8
給 与 住 宅	919	3,183	3.5	5.7	1,016	3,387	3.3	6.5
間 借	41	121	3.0	3.8	48	147	3.1	5.2
寄 宿 舎 其 他	11	29	2.6	3.1	12	26	2.2	—
そ の 他								

区 分	平 成 2 年				平 成 7 年			
	世帯数	世帯人員	1世帯 当たり 人 員	1 人 当たり 量 数	世帯数	世帯人員	1世帯 当たり 人 員	1 人 当たり 量 数
一 般 世 帯	8,026	24,660	3.1	17.1	8,466	24,032	2.8	—
住 宅	8,013	24,626	3.1	17.2	8,297	23,841	2.9	19.1
持 家	4,929	16,466	3.3	19.3	5,318	16,607	3.1	21.3
借 家	2,278	5,743	2.5	12.9	2,202	5,156	2.3	14.1
給 与 住 宅	758	2,260	3.0	12.9	693	1,855	2.7	14.5
間 借	48	157	3.3	9.6	84	223	2.7	12.9
寄 宿 舎 其 他	13	34	2.6	—	169	191	1.1	—
そ の 他								

昭 和 5 5 年				昭 和 6 0 年			
世帯数	世帯人員	1世帯 当たり 人員	1人 当たり 量数	世帯数	世帯人員	1世帯 当たり 人員	1人 当たり 量数
7,606	25,067	3.3	9.1	7,805	25,329	3.3	9.9
7,598	25,043	3.3	9.1	7,790	25,288	3.3	9.9
4,226	15,180	3.6	10.4	4,566	16,068	3.5	11.2
2,317	6,492	2.8	6.9	2,294	6,300	2.8	7.5
1,015	3,259	3.2	7.5	895	2,811	3.1	8.1
40	112	2.8	7.2	35	109	3.1	5.7
8	24	3.0	—	15	41	2.7	0.9

平 成 1 2 年				平 成 1 7 年			
世帯数	世帯人員	1世帯 当たり 人員	1人 当たり 量数	世帯数	世帯人員	1世帯 当たり 人員	1人 当たり 量数
8,727	23,184	2.7	—	8,855	22,111	2.5	—
8,609	23,055	2.7	22.0	8,768	22,004	2.5	23.5
5,575	16,243	2.9	24.4	5,673	15,348	2.7	26.4
2,335	5,113	2.2	16.1	2,444	5,132	2.1	16.9
585	1,456	2.5	16.8	526	1,252	2.4	18.0
114	243	2.1	13.8	125	272	2.2	13.8
118	129	1.1	—	87	107	1.2	—

## 7 住民基本台帳人口

＝各年9月30日現在＝

年次	世帯数	世帯増減率	人口			人口増減率	1世帯当たり人口
			総数	男	女		
昭和 32 年	4,834	4.4	25,678	13,007	12,671	2.5	5.3
33 年	6,579	36.1	27,666	14,748	12,918	7.7	4.2
34 年	6,768	2.9	28,314	14,945	13,369	2.3	4.2
35 年	7,038	4.0	28,616	15,047	13,569	1.1	4.1
36 年	6,974	▲9.0	27,818	14,438	13,380	▲2.8	4.0
37 年	7,127	2.2	27,863	14,292	13,571	0.2	3.9
38 年	7,227	1.4	28,176	14,353	13,823	1.1	3.9
39 年	7,428	2.8	28,479	14,471	14,008	1.1	3.8
40 年	7,085	▲4.6	27,617	13,801	13,816	▲3.0	3.9
41 年	7,145	0.8	27,023	13,613	13,410	▲2.2	3.8
42 年	7,276	1.8	27,342	13,674	13,668	1.2	3.8
43 年	7,156	▲1.6	27,257	13,429	13,828	▲0.3	3.8
44 年	7,859	9.8	25,996	13,168	12,828	▲4.6	3.3
45 年	7,942	1.1	25,822	13,070	12,752	▲0.7	3.3
46 年	8,225	3.6	25,882	13,057	12,825	0.2	3.1
47 年	8,381	1.9	25,964	13,074	12,890	0.3	3.1
48 年	8,433	0.6	25,875	13,034	12,841	▲0.3	3.1
49 年	8,547	1.4	25,879	12,989	12,890	0.0	3.0
50 年	8,654	1.3	26,057	13,138	12,919	0.7	3.0
51 年	8,812	1.8	26,216	13,220	12,996	0.6	3.0
52 年	8,795	▲0.2	26,442	13,341	13,101	0.9	3.0
53 年	8,806	0.1	26,462	13,369	13,093	0.1	3.0
54 年	8,834	0.3	26,501	13,412	13,089	0.1	3.0
55 年	9,092	2.9	26,833	13,629	13,204	1.3	3.0
56 年	9,144	0.6	26,913	13,666	13,247	0.3	2.9
57 年	9,229	0.9	27,058	13,737	13,321	0.5	2.9

年次	世帯数	世帯増減率	人口			人口増減率	1世帯当たり人口
			総数	男	女		
昭和 58 年	9,338	1.2	27,124	13,769	13,355	0.2	2.9
59 年	9,308	▲0.3	26,959	13,616	13,343	▲0.6	2.9
60 年	9,321	0.1	26,936	13,576	13,360	▲0.1	2.9
61 年	9,300	▲0.2	26,743	13,474	13,269	▲0.7	2.9
62 年	9,326	0.3	26,598	13,371	13,227	▲0.5	2.9
63 年	9,220	▲1.1	26,377	13,180	13,197	▲0.8	2.9
平成 元年	9,201	▲0.2	26,153	13,073	13,080	▲0.8	2.8
2 年	9,118	▲0.9	25,853	12,878	12,975	▲1.1	2.8
3 年	9,092	▲0.3	25,480	12,627	12,853	▲1.4	2.8
4 年	9,132	0.4	25,355	12,566	12,789	▲0.5	2.8
5 年	9,191	0.6	25,217	12,542	12,675	▲0.5	2.7
6 年	9,219	0.3	25,024	12,452	12,572	▲0.8	2.7
7 年	9,268	0.5	24,888	12,373	12,515	▲0.5	2.7
8 年	9,345	0.8	24,677	12,249	12,428	▲0.8	2.6
9 年	9,406	0.7	24,499	12,129	12,370	▲0.7	2.6
10 年	9,454	0.5	24,287	12,052	12,235	▲0.9	2.6
11 年	9,536	0.9	24,157	12,008	12,149	▲0.5	2.5
12 年	9,600	0.7	24,080	11,906	12,174	▲0.3	2.5
13 年	9,603	0.0	23,818	11,742	12,076	▲1.1	2.5
14 年	9,603	0.0	23,558	11,602	11,956	▲1.1	2.5
15 年	9,683	0.8	23,436	11,494	11,942	▲0.5	2.4
16 年	9,700	0.2	23,175	11,326	11,849	▲1.1	2.4
17 年	9,758	0.6	23,059	11,242	11,817	▲0.5	2.4
18 年	9,813	0.6	22,844	11,137	11,707	▲0.9	2.3
19 年	9,811	0.0	22,509	10,939	11,570	▲1.5	2.3

(注) 昭和42年以前は住民登録人口

資料： 政策財務グループ

## 8 人口動態

＝各年3月31日現在＝

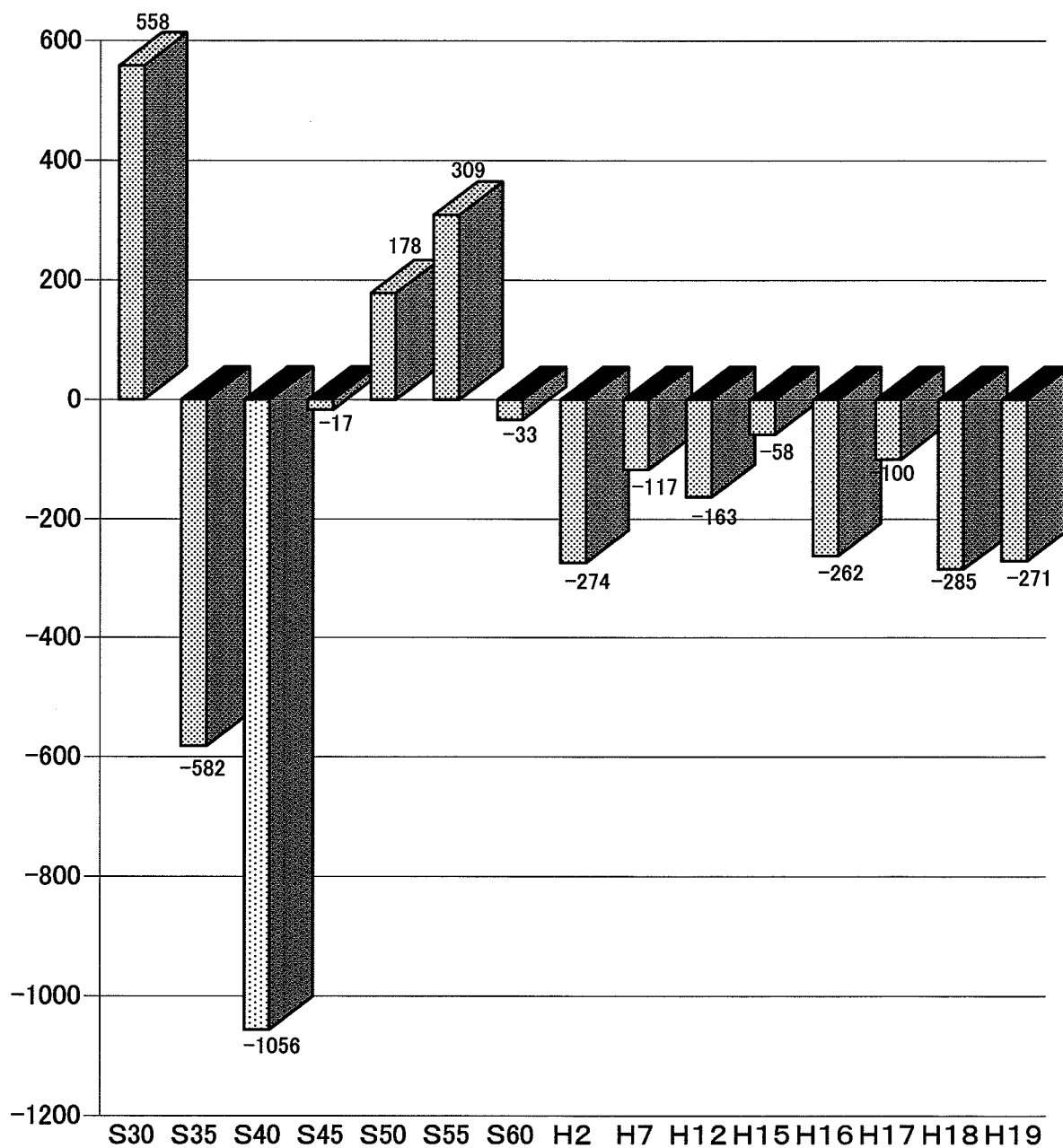
年 度	総人口	自然的人口動態		社会的人口動態		そ の 他		差引増減
		出生	死亡	転入	転出	増	減	
昭和 31 年度	25,452	490	171	1,345	1,129	44	9	570
32 年度	25,872	530	182	1,266	1,183	40	51	420
33 年度	27,847	570	186	3,133	1,265	36	313	1,975
34 年度	28,432	571	152	1,624	1,260	25	223	585
35 年度	27,850	629	139	1,634	1,559	22	1,169	▲582
36 年度	27,880	578	158	1,680	1,723	33	380	30
37 年度	28,253	561	148	1,890	1,585	27	372	373
38 年度	28,450	534	144	1,802	1,983	41	53	197
39 年度	28,105	521	132	1,736	1,842	23	651	▲345
40 年度	27,049	458	130	1,730	2,032	20	1,102	▲1,056
41 年度	27,308	417	141	1,951	1,949	23	42	259
42 年度	27,330	501	157	2,220	2,304	2	240	22
43 年度	25,957	441	162	2,843	3,034	8	1,469	▲1,373
44 年度	25,721	465	147	2,238	2,646	19	165	▲236
45 年度	25,704	433	135	2,245	2,679	170	51	▲17
46 年度	25,755	463	138	2,182	2,363	2	95	51
47 年度	25,842	523	135	2,208	2,369	4	144	87
48 年度	25,747	481	125	1,987	2,402	—	36	▲95
49 年度	25,886	473	104	1,996	2,053	—	173	139
50 年度	26,064	447	145	1,954	1,981	1	98	178
51 年度	26,103	446	128	1,793	1,936	1	137	39
52 年度	26,260	423	121	1,943	1,954	—	134	157
53 年度	26,364	407	123	1,762	1,830	—	112	104
54 年度	26,400	376	127	1,741	1,814	—	140	36
55 年度	26,709	386	132	1,980	1,819	—	106	309
56 年度	26,805	384	140	1,813	1,845	—	116	96

年 度	総人口	自然的人口動態		社会的人口動態		そ の 他		差引増減
		出生	死亡	転入	転出	増	減	
昭和 57 年度	26,912	396	154	1,669	1,696	—	108	107
58 年度	26,784	407	155	1,563	1,844	1	100	▲128
59 年度	26,697	371	158	1,562	1,716	—	146	▲87
60 年度	26,664	355	140	1,619	1,873	15	9	▲33
61 年度	26,436	322	142	1,474	1,894	28	16	▲228
62 年度	26,329	312	122	1,367	1,691	31	4	▲107
63 年度	26,051	301	142	1,343	1,791	12	1	▲278
平成 元 年度	25,825	299	168	1,200	1,573	16	—	▲226
2 年度	25,551	261	119	1,113	1,543	14	—	▲274
3 年度	25,252	269	163	1,173	1,580	10	8	▲299
4 年度	25,079	255	154	1,200	1,478	9	5	▲173
5 年度	24,934	241	169	1,112	1,335	14	8	▲145
6 年度	24,756	244	164	987	1,254	10	1	▲178
7 年度	24,639	225	173	1,168	1,338	5	4	▲117
8 年度	24,452	166	172	1,183	1,368	4	—	▲187
9 年度	24,226	235	176	1,103	1,386	3	5	▲226
10 年度	24,128	206	184	1,232	1,354	2	—	▲98
11 年度	23,962	218	177	1,136	1,346	5	2	▲166
12 年度	23,799	209	158	1,113	1,337	11	1	▲163
13 年度	23,572	183	200	1,078	1,301	14	1	▲227
14 年度	23,262	217	194	1,037	1,377	7	—	▲310
15 年度	23,204	200	198	1,197	1,257	14	14	▲58
16 年度	22,942	185	216	924	1,149	3	9	▲262
17 年度	22,842	179	209	964	1,036	8	6	▲100
18 年度	22,557	175	188	856	1,139	11	—	▲285
19 年度	22,286	155	218	873	1,077	5	9	▲271

(注) 昭和42年以前は住民登録人口

人口動態の推移 (年度別増減数)

人



9 月別人口動態（平成19年度）

＝各月末現在＝

月	総人口	社会的人口動態		自然的人口動態		その他		差引増減
		転入	転出	出生	死亡	増	減	
4月	22,656	208	119	19	11	2	－	99
5月	22,600	39	85	18	21	－	7	▲ 56
6月	22,549	28	71	11	19	－	－	▲ 51
7月	22,506	67	95	10	25	－	－	▲ 43
8月	22,541	65	32	16	14	－	－	35
9月	22,509	44	70	9	15	－	－	▲ 32
10月	22,515	77	59	11	23	－	－	6
11月	22,509	59	51	10	25	1	－	▲ 6
12月	22,528	61	34	12	18	－	2	19
1月	22,512	29	45	13	13	－	－	▲ 14
2月	22,503	48	54	14	18	1	－	▲ 9
3月	22,286	148	362	12	16	1	－	▲ 217
合計	270,214	873	1,077	155	218	5	9	▲ 271

資料： 政策財務グループ



10 道内広域生活圏別人口移動状況

区 分	転 入				転 出			
	3年度	8年度	13年度	18年度	3年度	8年度	13年度	18年度
総 数	1,173	1,183	1,078	856	1,580	1,368	1,301	1,139
道 外	229	175	160	104	575	245	159	196
全 道	944	1,008	918	752	1,005	1,123	1,142	943
市 計	629	694	630	529	731	831	883	718
町 村 計	315	314	288	223	274	292	259	225
札 幌 圏	233	250	183	138	302	265	263	244
渡 島 圏	11	22	14	10	11	21	21	7
檜 山 圏	5	—	—	1	1	—	—	3
後 志 圏	3	11	14	6	11	24	7	13
南 空 知 圏	7	17	13	10	4	19	17	4
中 空 知 圏	6	11	11	4	10	18	22	4
北 空 知 圏	—	3	3	1	5	1	4	1
上 川 中 部 圏	51	33	32	34	38	72	45	39
上 川 北 部 圏	10	30	28	4	14	19	38	19
富 良 野 圏	3	6	18	5	7	15	4	1
留 萌 圏	—	8	3	8	4	10	9	9
宗 谷 圏	5	15	8	6	2	4	11	3
北 網 圏	415	412	347	326	396	430	439	355
遠 紋 圏	45	40	46	42	41	42	42	45
西 胆 振 圏	9	8	13	5	17	7	14	9
東 胆 振 圏	6	7	6	10	7	16	3	10
日 高 圏	3	3	9	1	10	1	4	1
十 勝 圏	60	66	107	75	54	83	128	98
釧 路 圏	52	39	52	52	55	48	53	48
根 室 圏	20	27	11	14	16	28	18	30

資料： 政策財務グループ