
行政

154 歴代戸長

区分	氏名	就任年月日	満期又は辞任年月日
初	野崎政長	明治 20. 7. 1	明治 36. 5. 30
2	佐々木馨二	〃 36. 5. 30	〃 36. 7. 9
3	兼重浦次郎	〃 36. 7. 9	〃 39. 1. 26
4	武藤初蔵	〃 39. 1. 26	〃 40. 10. 3
5	松田源太郎	〃 40. 10. 3	〃 43. 10. 29
6	阿部八十治	〃 43. 10. 29	〃 44. 1. 15
7	西田嘉太郎	〃 44. 1. 15	大正 2. 2. 13
	諸留嘉之助 〔事務兼掌(北海道庁属)〕	大正 2. 2. 13	〃 2. 3. 22
8	坂本喜作	〃 2. 3. 22	〃 3. 3. 31

資料： 総務グループ

155 歴代村長

区分	氏名	就任年月日	満期又は辞任年月日
初	坂本喜作	大正 4. 4. 1	大正 5. 4. 1
2	立石文雄	〃 5. 4. 1	〃 8. 7. 18
3	早坂英憲	〃 8. 7. 23	〃 12. 3. 31

資料： 総務グループ

区分	氏名	就任年月日	満期又は辞任年月日
初	藤田松之助	大正12. 7. 1	大正14. 7. 26
2	三村俊	〃 15. 1. 14	昭和 4. 10. 3
3	加藤源太郎	昭和 4. 11. 12	〃 8. 11. 11
4	林利博	〃 8. 11. 12	〃 12. 10. 23
5	林利博	〃 12. 10. 24	〃 15. 10. 27
6	国上国太郎	〃 15. 12. 30	〃 19. 12. 29
7	芦田省三	〃 20. 3. 10	〃 21. 11. 27
8	近野吉次	〃 22. 5. 1	〃 26. 4. 5
9	豊田義之輔	〃 26. 5. 1	〃 30. 3. 28
10	山内正雄	〃 30. 5. 1	〃 34. 4. 30
11	山内正雄	〃 34. 5. 1	〃 38. 4. 30
12	山内正雄	〃 38. 5. 1	〃 42. 4. 30
13	山内正雄	〃 42. 5. 1	〃 46. 4. 30
14	山内正雄	〃 46. 5. 1	〃 50. 4. 30
15	山内正雄	〃 50. 5. 1	〃 54. 4. 30
16	大上重文	〃 54. 5. 1	〃 58. 4. 30
17	大上重文	〃 58. 5. 1	〃 62. 4. 30
18	大上重文	〃 62. 5. 1	平成 3. 4. 30
19	大上重文	平成 3. 5. 1	〃 7. 4. 30
20	大上重文	〃 7. 5. 1	〃 11. 4. 30
21	大庭康二	〃 11. 5. 1	〃 15. 4. 30
22	大庭康二	〃 15. 5. 1	〃 19. 4. 30
23	土谷耕治	〃 19. 5. 1	

資料： 総務グループ

157 歴代助役・副町長

区分	氏 名	就任年月日	満期又は辞任年月日
初	石川清之進	大正12. 7. 20	大正14. 10. 20
2	内藤周平	〃 15. 4. 15	昭和 2. 10. 27
3	梶川泰輔	昭和 3. 1. 29	〃 5. 8. 7
4	石橋政三	〃 6. 4. 16	〃 9. 1. 14
5	豊田義之輔	〃 9. 1. 18	〃 15. 5. 30
6	森 政 一	〃 15. 7. 6	〃 19. 7. 10
7	川崎貞三郎	〃 19. 8. 13	〃 21. 4. 22
8	糺 庄 二	〃 21. 5. 4	〃 26. 7. 4
9	安田重雄	〃 26. 7. 5	〃 30. 4. 8
10	細川 清	〃 30. 6. 28	〃 34. 6. 27
11	細川 清	〃 34. 6. 28	〃 38. 6. 27
12	細川 清	〃 38. 6. 28	〃 42. 6. 27
13	細川 清	〃 42. 6. 28	〃 46. 6. 27
14	細川 清	〃 46. 6. 28	〃 50. 6. 27
15	細川 清	〃 50. 6. 28	〃 54. 6. 27
16	高橋武男	〃 54. 6. 28	〃 58. 6. 27
17	高橋武男	〃 58. 6. 28	〃 62. 6. 27
18	藤原義一郎	〃 62. 7. 13	平成 3. 7. 12
19	菊田 稔	平成 3. 9. 26	〃 6. 5. 10
20	柏木征之進	〃 6. 5. 11	〃 11. 6. 30
21	官田 修	〃 11. 7. 1	〃 15. 6. 30
22	染谷 良	〃 15. 7. 1	〃 19. 6. 30
23	染谷 良	〃 19. 7. 1	

(注) 平成19年4月1日地方自治法改正により、副町長に職名変更

資料： 総務グループ

区分	氏 名	就 任 年 月 日	満期又は辞任年月日
初	野 口 賢	大正12. 4. 1	昭和 2. 7. 31
2	前 田 清 之 助	昭和 2. 8. 1	〃 4. 5. 1
3	森 川 末 盛	〃 4. 7. 1	〃 8. 6. 30
4	森 川 末 盛	〃 8. 7. 1	〃 12. 6. 30
5	森 川 末 盛	〃 12. 7. 1	〃 16. 7. 12
6	川 崎 貞 三 郎	〃 16. 8. 2	〃 19. 8. 13
7	照 井 信 一	〃 19. 8. 31	〃 23. 8. 30
8	照 井 信 一	〃 23. 8. 31	〃 27. 8. 30
9	照 井 信 一	〃 27. 8. 31	〃 31. 8. 30
10	照 井 信 一	〃 31. 9. 1	〃 35. 8. 31
11	照 井 信 一	〃 35. 9. 1	〃 39. 8. 31
12	浅 倉 義 信	〃 39. 9. 1	〃 43. 8. 31
13	香 川 正 義	〃 43. 9. 1	〃 47. 8. 31
14	谷 義 秋	〃 47. 9. 1	〃 51. 8. 31
15	大 松 太 一	〃 51. 9. 19	〃 55. 9. 18
16	笠 川 政 義	〃 55. 9. 19	〃 59. 9. 18
17	岡 崎 健 吉	〃 59. 9. 19	〃 61. 10. 31
18	矢 野 清	〃 61. 12. 18	平成 2. 12. 17
19	脊 戸 悦 夫	平成 2. 12. 25	〃 6. 12. 24
20	脊 戸 悦 夫	〃 6. 12. 25	〃 10. 12. 24
21	長 谷 勝 裕	〃 10. 12. 25	〃 14. 12. 24
22	染 谷 良 (助役兼掌)	〃 14. 12. 25	〃 19. 3. 31

(注) 平成19年4月1日地方自治法改正により、役職廃止

資料： 総務グループ

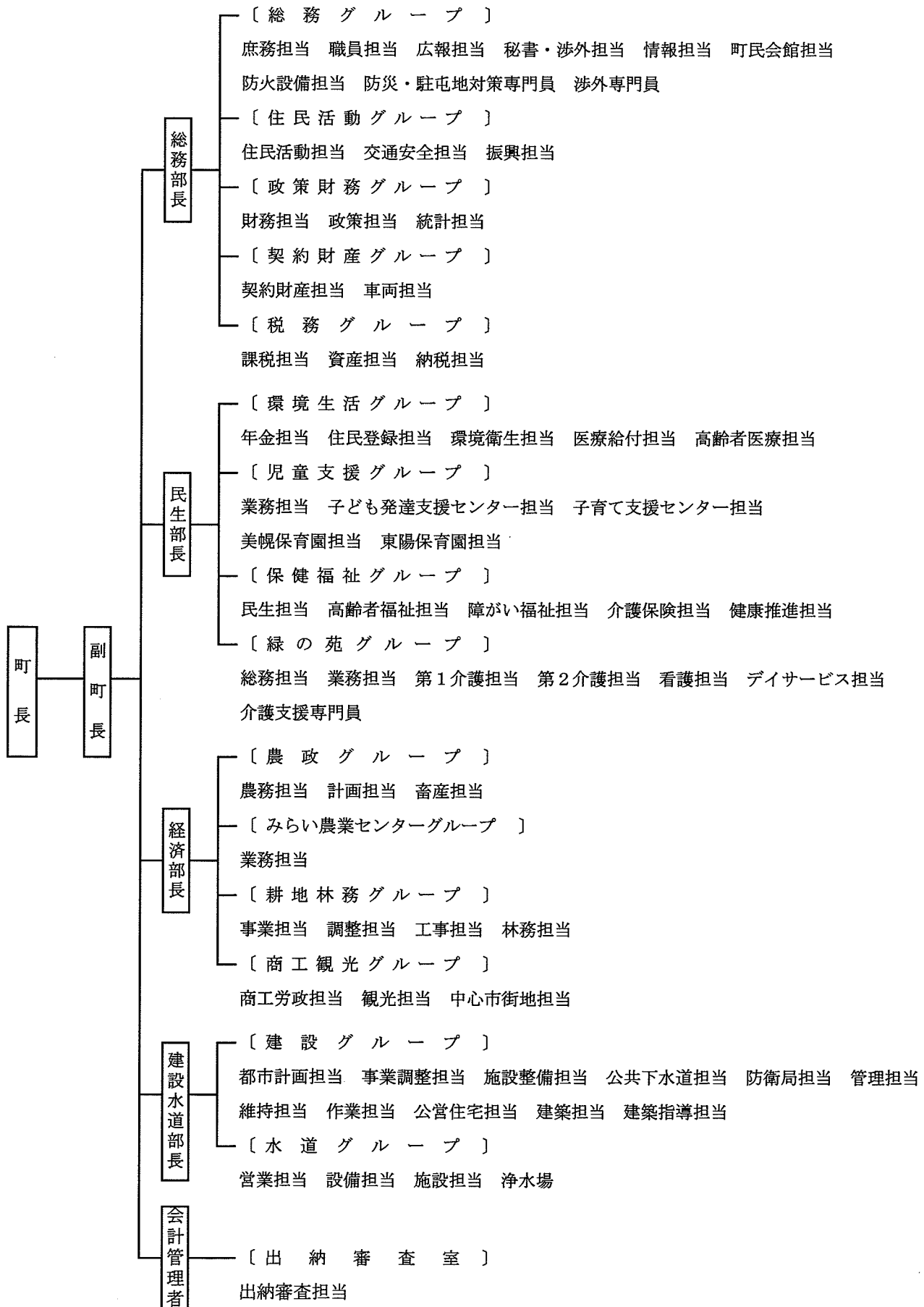
=各年4月1日現在=

年次	総数	町長部局		水道部	教育委員会	議会事務局	選管事務局	監査委員室	農委事務局	職員1人当たり人口
		一般	病院							
昭和50年	314	146	101	11	42	6	2	1	5	83
51年	333	165	102	11	42	5	2	1	5	79
52年	338	162	110	11	42	5	2	1	5	78
53年	342	170	104	12	43	5	2	1	5	77
54年	347	173	106	12	43	5	2	1	5	76
55年	376	193	115	11	44	5	2	1	5	71
56年	374	192	112	12	44	6	2	1	5	72
57年	353	197	86	11	46	5	2	1	5	76
58年	347	197	83	11	43	5	2	1	5	78
59年	346	196	81	11	45	5	2	1	5	77
60年	341	193	79	11	45	5	2	1	5	78
61年	342	196	78	11	44	5	2	1	5	78
62年	342	198	76	11	44	5	2	1	5	77
63年	347	201	76	11	47	5	1	1	5	76
平成元年	343	199	76	11	45	5	1	1	5	76
2年	343	198	78	11	44	5	1	1	5	75
3年	344	202	75	11	44	5	1	1	5	74
4年	357	206	85	11	43	5	1	1	5	71
5年	360	215	79	11	43	5	1	1	5	70
6年	361	219	76	11	43	5	1	1	5	69
7年	361	218	78	11	42	5	1	1	5	69
8年	361	216	82	11	40	5	1	1	5	68
9年	362	216	83	11	40	5	1	1	5	68
10年	331	194	69	20	36	5	1	1	5	73
11年	326	193	67	20	35	4	1	1	5	74
12年	331	209	78	—	32	5	1	1	5	73
13年	330	206	80	—	32	5	1	1	5	72
14年	319	198	76	—	33	5	1	1	5	74
15年	319	197	77	—	33	5	1	1	5	73
16年	302	188	76	—	28	4	1	1	4	77
17年	293	185	71	—	27	4	1	1	4	79
18年	284	181	66	—	27	4	1	1	4	81
19年	282	173	73	—	26	4	1	1	4	80
20年	276	168	72	—	26	4	1	1	4	81

(注) 平成10年4月1日 下水道課を水道部に統合
平成10年より病院の嘱託、臨職を除く。
平成12年4月1日 建設部と水道部を統合
広域事務組合への出向職員は除く。

資料： 総務グループ

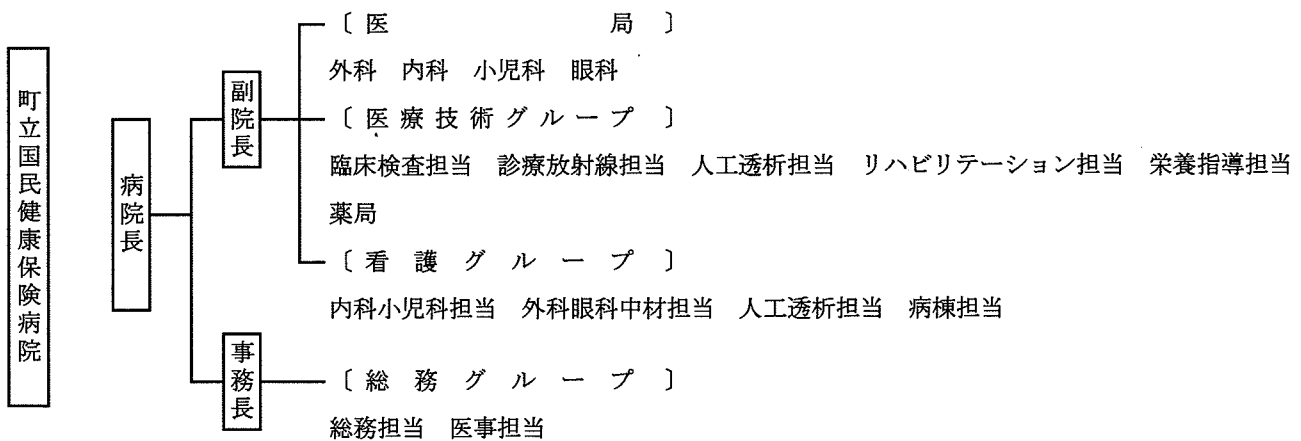
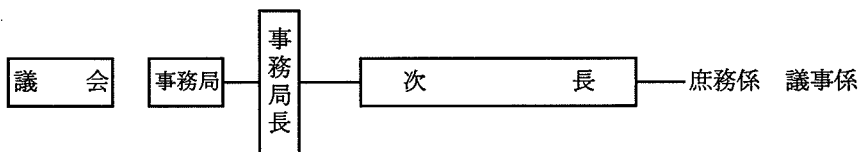
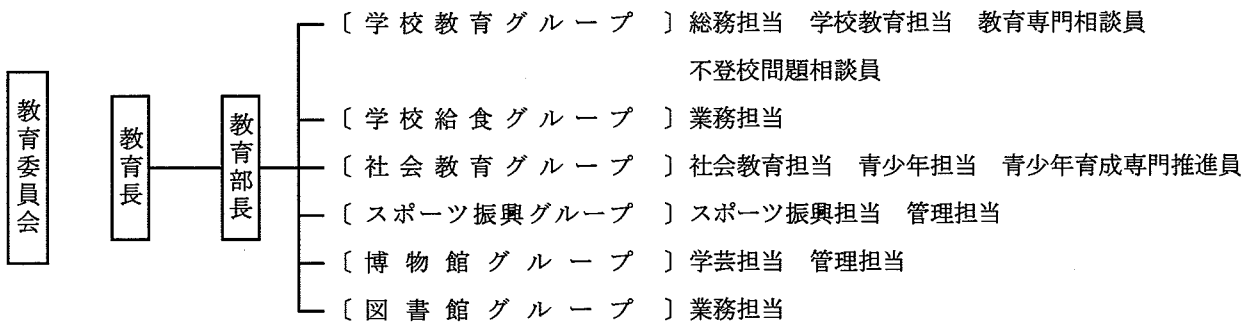
(平成20年4月1日現在)



農業委員会 事務局 事務局長 総務担当 農地担当

選挙管理委員会 事務局 事務局長 選挙担当

監査委員会 事務局 事務局長 監査担当



美幌・津別広域事務組合 事務局長（消防長） （出向職員）

資料： 総務グループ