

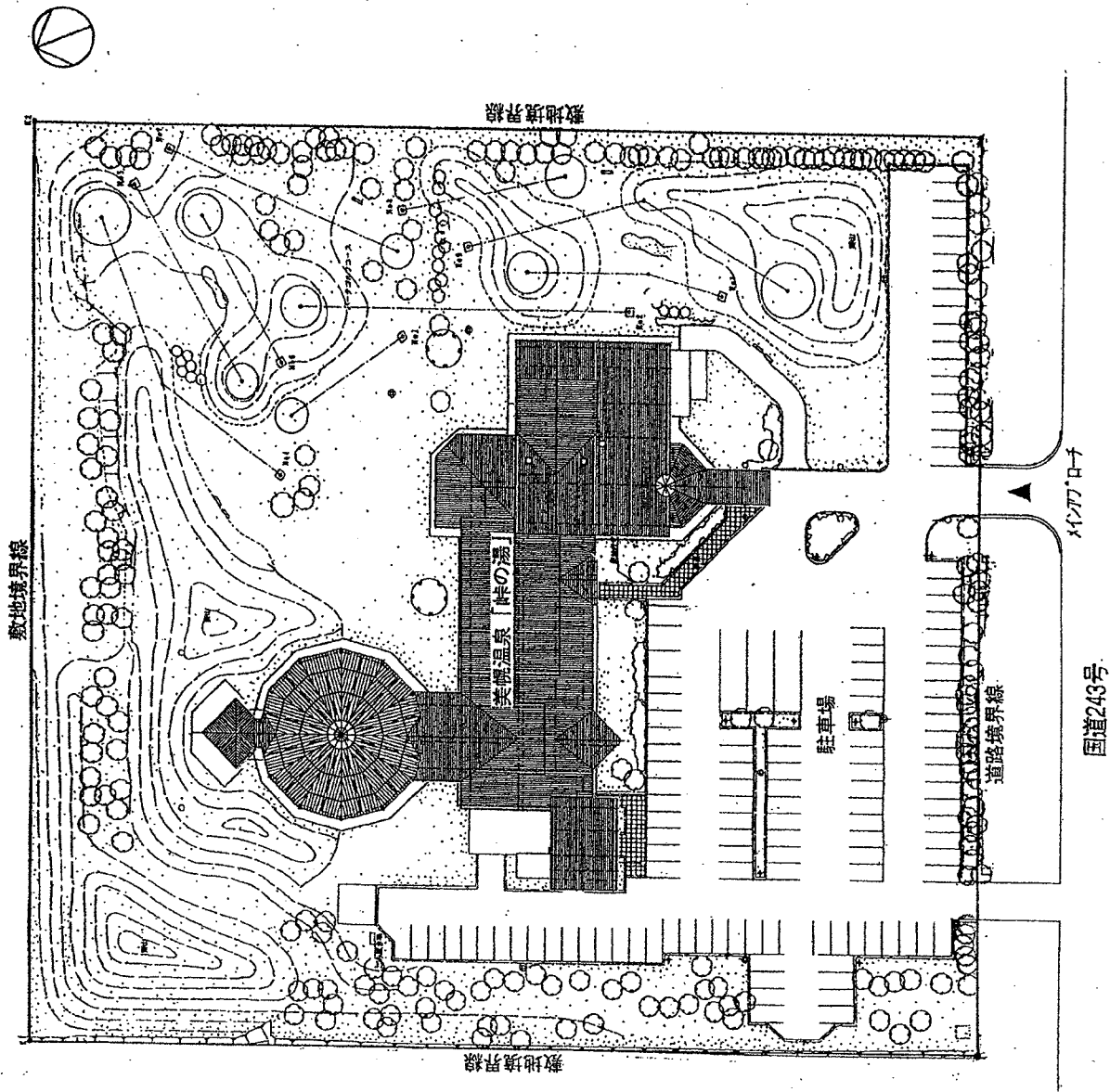
美幌町温泉「峠の湯」

美幌町温泉「峠の湯」は、美幌町の新しい顔として、今後ますます進むであろう余暇時間の増大と、高齢化社会に対応した交流促進施設として“地域間交流”と“健康づくりの増進”を目的に計画された。立地的には、美幌町中心市街地から東に4～5kmの距離にあり、美幌峠に向かう国道243号に面した緑豊かな田園風景の中にある。

建物全体のデザインは、この田園風景を背景にドーム屋根と切妻屋根が連続した外観を形成することで周辺環境との調和を目指している。特に浴室の屋根は、巨大なドーム構造とすることで、周囲のどこからも見つけることができるシンボリック性の高いデザインを採用している。

建物の内部空間は、各部屋に変化を持たせながら連続させ、人々に親しみやすく、同時に日常から離れてくつろぎ、楽しめるように計画した。

また、公共性の高い施設であるため安全性を追求すると同時に、コストをかけない工夫も行った。その結果、建物構造を防火性の高い準耐火建築物とし、外壁を鉄筋コンクリート造としながらも屋根を木造とすることで、杭や特殊基礎を用いない軽い構造としている。建物を設計するにあたり特に注意を払ったのは浴室の天井であり、丸太材による新しい架構システムを採用することで、浴室に入った人がまるで森林の中にいるような気分を味わえ、木の優しさともぬくもりを感じるような空間とした。建築的には、12角形の平面上に12組の丸太による立体トラスをかけ、中央のリングに力が集まる架構システムにより実現した。これほどの規模の木造屋根によるドーム型の浴室は道内でもほとんど例がない。いつまでも訪れた人を優しくくつろぎ、そして楽しませてくれることであらう。



【美幌町温泉「峠の湯」建築概要】

建設用地用途
用途要
主構造
階数
敷地面積
建築面積
床面積

網走郡美幌町字都橋40番地1

指定なし

温泉利用施設

鉄筋コンクリート造+木造、準耐火建築物

地下1階 地上2階

18,667㎡

2,184.81㎡

220.59㎡

2,093.96㎡

393.52㎡

2,708.07㎡

12.85m

8.45m

(株) シグマ開発計画研究所

(株) 計画・環境建築 (協力事務所)

(株) 総合設備計画 (協力事務所)

平成7年10月～平成8年9月

長尺カララ-鉄板瓦棒葺、平葺

コンクリート打放し、アクリル系吹付タイル

繊維混入セメント板、合成樹脂エマルジョンペイント塗

木製サッシユ、アルミサッシユ (視層ガラス)

浴室概要

○主浴室

天井高

ト-4m直径

面積

構造

浴室内容

5.5m~12m

24m

410.80㎡ (東浴室+西浴室、サウナ室を除く)

柱、壁：鉄筋コンクリート造

屋根：米松丸太 (φ210, φ240) トラス構造

全身浴、気泡浴、圧注浴、薬湯、寝湯、うたせ湯、冷水浴、あがり湯、ミストサウナ、ドライサウナ、シャワー、露天風呂、リラククスアール (東浴室のみ)、歩行浴 (西浴室のみ)

浴室仕上

床

壁

天井

浴槽玉縁

浴槽内床

洗い場

東浴室 150角せつ器質タイル貼り

西浴室 もこと鉄平石貼り

100角陶器質タイル、100×50磁器質タイル貼り

フレキシブルボード、合成樹脂エマルジョンペイント塗

東浴室 赤御影石

西浴室 黒御影石

150角磁器質タイル、100角磁器質タイル貼り

東浴室 赤御影石、100×50磁器質タイル貼り

西浴室 黒御影石、100×50磁器質タイル貼り

設備概要

○冷暖房換気設備

暖房方式

温水機

熱交換器

換気設備

冷房設備

衛生設備

給水方式

受水槽

給湯方式

消火設備

電気設備

受電電圧

設備要領

予備電力

照明制御

身障者対応

昇降機

用途形式

積載量・速度

○温泉引湯設備

温泉汲上装置

温泉貯湯槽

出湯量

主な内部仕上

○物産・展示コーナー

床

壁

天井

他

長尺ビニールシート

ビニールクロス

難燃化粧合板、オイルステン

クリヤラッカー

長尺ビニールシート、タイルカーペット

ビニールクロス

ビニールクロス

梁：集成材、張弦梁構造

タビニールクロス

オイルカーペット

難燃化粧合板、オイルステン

クリヤラッカー

断熱タタミ

ビニールクロス

難燃化粧合板、オイルステン

クリヤラッカー

○研究室

床

壁

天井

他

長尺ビニールシート

ビニールクロス

難燃化粧合板、オイルステン

クリヤラッカー

長尺ビニールシート、タイルカーペット

ビニールクロス

ビニールクロス

梁：集成材、張弦梁構造

タビニールクロス

オイルカーペット

難燃化粧合板、オイルステン

クリヤラッカー

○レストラン

床

壁

天井

他

長尺ビニールシート

ビニールクロス

難燃化粧合板、オイルステン

クリヤラッカー

長尺ビニールシート、タイルカーペット

ビニールクロス

ビニールクロス

梁：集成材、張弦梁構造

タビニールクロス

オイルカーペット

難燃化粧合板、オイルステン

クリヤラッカー

真空式温水器による温水供給、2台、2回路

プレート型チタン製 6台、ステンレス製 2台

外調機による集中給気と個別排気方式

空冷型冷房専用パッケージによる部分個別冷房 7台設置

加圧給水ポンプ方式 上水と井水の2系統

上水 FRPサンドイッチ型 5.0×2.5×2.0m (25㎡)

貯湯槽によるセントラル配管方式、浴槽排水熱回収装置付

屋内消火栓設備 ポンプ 50φ×300ℓ×53m×5.5kw 1台

浴槽循環ろ過機 5台、超音波装置 2台、パイプラー 2台

6,600V

270KVA

アイゼルエンジン 30KVA (非常用)

集中・グループ制御併用 (グループは可変)

身障者用浴室・便所に緊急呼出し装置を設置

乗用、車椅子兼用タイプ 1台

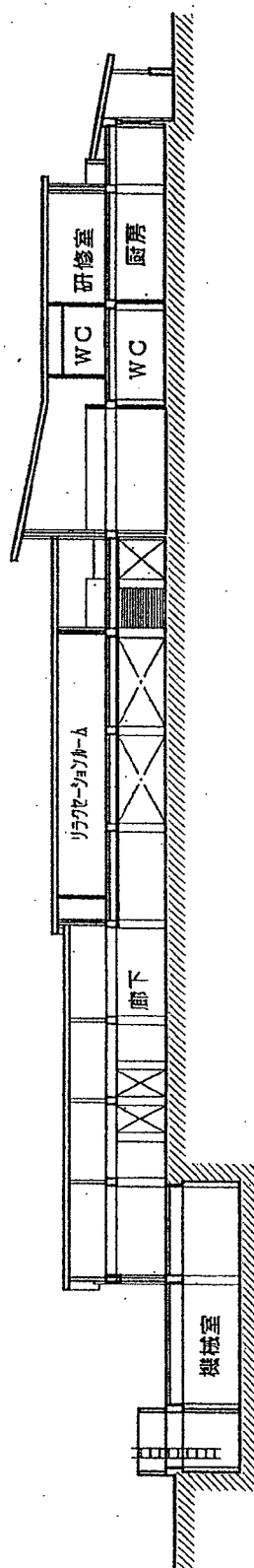
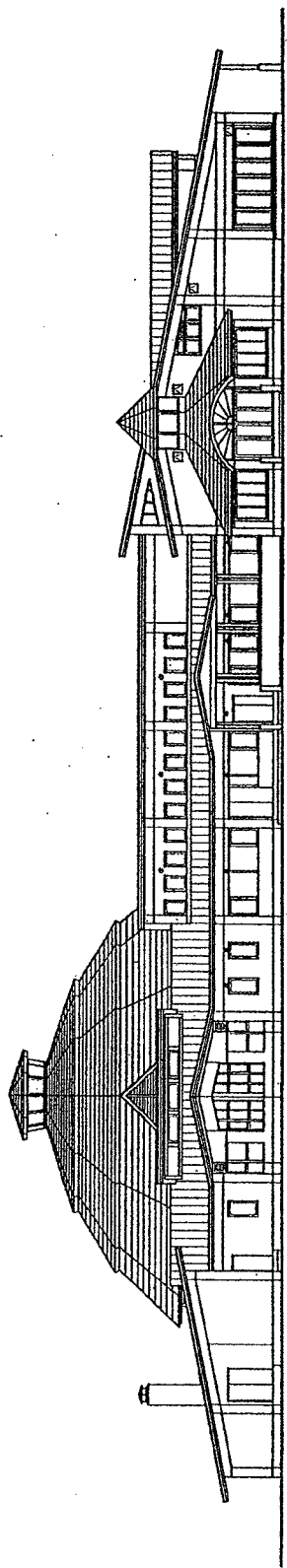
定員11名、45m/㎓

ポンプ 150ℓ/㎓×160m×11kw×400v 2台 (1台は予備)

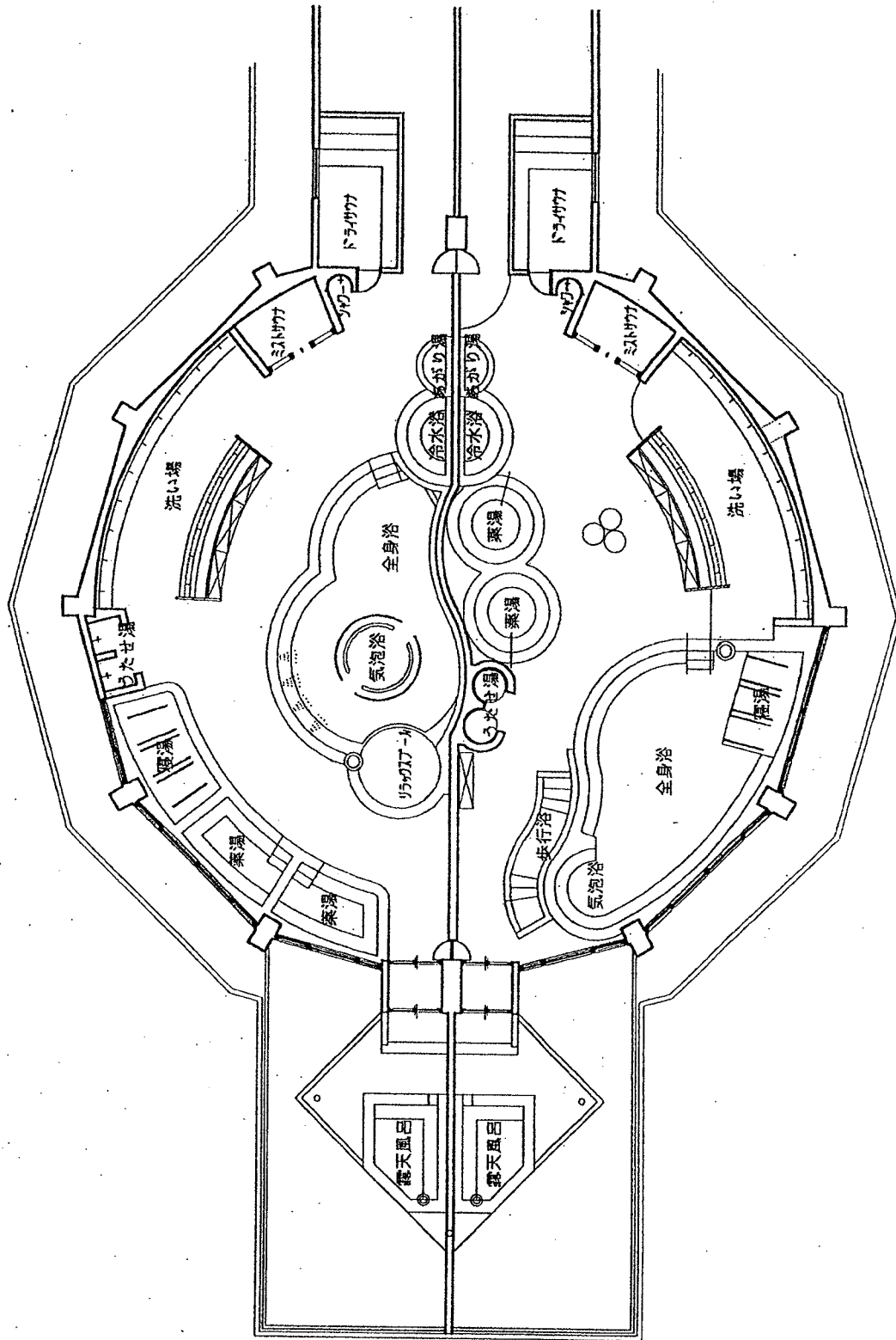
ガスセパレーター、検知警報機、その他計測機器付

耐熱FRP保温型、5.0×3.0×2.5m (有効30㎡)

150ℓ/㎓、温度 48℃



美禰町温泉「時の湯」	
図面名称	立面図・断面図
SCALE	1/400



美幌町温泉「泉の湯」

図面名称 浴室平面図

SCALE 1/200

