

ハローワーク情報北見

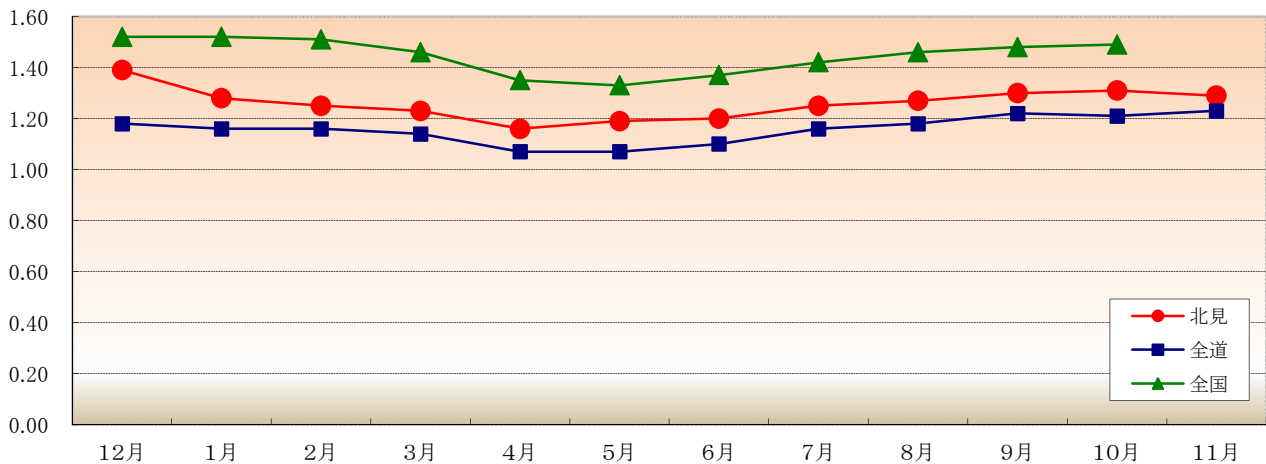
平成 30 年 11 月

平成30年11月の有効求人倍率は、1.29倍(前年同月1.39倍)と、前年同月を0.10ポイント下回った。

【 有効求人倍率の推移(常用) 】

	H29年 12月	H30年 1月	2月	3月	4月	5月	6月	7月	8月	9月	10月	11月
北見	1.39 (1.33)	1.28 (1.33)	1.25 (1.23)	1.23 (1.18)	1.16 (1.13)	1.19 (1.16)	1.20 (1.23)	1.25 (1.31)	1.27 (1.33)	1.30 (1.41)	1.31 (1.39)	1.29 (1.39)
北海道	1.18 (1.09)	1.16 (1.06)	1.16 (1.06)	1.14 (1.05)	1.07 (1.00)	1.07 (1.01)	1.10 (1.04)	1.16 (1.09)	1.18 (1.10)	1.22 (1.15)	1.21 (1.16)	1.23 (1.18)
全国	1.52 (1.36)	1.52 (1.36)	1.51 (1.37)	1.46 (1.34)	1.35 (1.24)	1.33 (1.22)	1.37 (1.26)	1.42 (1.31)	1.46 (1.35)	1.48 (1.38)	1.49 (1.41)	1.46 (1.46)

注) 1. 新規学卒を除き、常用的パートを含む原数値 2. 下段の()は前年同月数



【 完全失業率の推移 】

	H29年 12月	H30年 1月	2月	3月	4月	5月	6月	7月	8月	9月	10月	11月
北海道	2.9 (3.3)		3.1 (3.8)			3.0 (3.4)			2.8 (3.2)			(2.9)
全国	2.7 (3.1)	2.4 (3.0)	2.5 (2.8)	2.5 (2.8)	2.5 (2.8)	2.2 (3.0)	2.4 (2.8)	2.5 (2.8)	2.4 (2.8)	2.3 (2.8)	(2.8)	(2.7)

注) 下段の()は前年同月数

[資料出所:総務省統計局「労働力調査」]

※ 北海道労働局では道内の雇用失業情勢「Labor Letter」をホームページで公表しています。
ホームページアドレス <http://hokkaido-roudoukyoku.jsite.mhlw.go.jp/>

11月の新規求職申込件数は前年同月と比べ7.6%増加した。月間有効求職者数は前年同月に比べ5.0%増加した。新規求人数は前年同月に比べ5.2%増加した。月間有効求人数は前年同月に比べ2.0%減少した。

【 職業紹介状況(学卒を除きパートを含む常用) 】

項目	区分	平成30年11月	平成29年11月	対前年 (%)・(P)	平成30年度 4月～当月累計	前年同期	対前年 (%)・(P)
新規求職申込件数		507	471	7.6	4,559	4,563	▲ 0.1
月間有効求職者数		2,293	2,183	5.0	2,453	2,442	0.5
新規求人数		1,027	976	5.2	8,674	8,858	▲ 2.1
月間有効求人数		2,964	3,026	▲ 2.0	3,051	3,134	▲ 2.6
紹介件数		390	454	▲ 14.1	3,889	4,100	▲ 5.1
就職件数		175	188	▲ 6.9	1,646	1,618	1.7
充足数		169	161	5.0	1,518	1,528	▲ 0.7
新規求人倍率		2.03	2.07	▲ 0.04	1.90	1.94	▲ 0.04
有効求人倍率		1.29	1.39	▲ 0.10	1.24	1.28	▲ 0.04
就職率		34.5	39.9	▲ 5.4	36.1	35.5	0.6

注)月間有効求職者数・月間有効求人数の累計欄は月平均。

【 パートタイムの職業紹介状況(常用的パート) 】

項目	区分	平成30年11月	平成29年11月	対前年 (%)・(P)	平成30年度 4月～当月累計	前年同期	対前年 (%)・(P)
新規求職申込件数		162	168	▲ 3.6	1,714	1,689	1.5
月間有効求職者数		935	884	5.8	990	951	4.1
新規求人数		350	346	1.2	3,006	3,164	▲ 5.0
月間有効求人数		1,036	1,085	▲ 4.5	1,046	1,110	▲ 5.8
紹介件数		104	114	▲ 8.8	1,056	1,051	0.5
就職件数		56	60	▲ 6.7	544	504	7.9
就職率		34.6	35.7	▲ 1.1	31.7	29.8	1.9
全新規求人に占める パート求人の割合		34.1	35.5	▲ 1.4	34.7	35.7	▲ 1.1
全月間有効求人に占める パート求人の割合		35.0	35.9	▲ 0.9	34.3	35.4	▲ 1.1

注)月間有効求職者数・月間有効求人数の累計欄は月平均。

【 中高年齢者(45歳以上)の職業紹介状況(学卒除きパートを含む常用) 】

項目	区分	平成30年11月	平成29年11月	対前年 (%)	平成30年度 4月～当月累計	前年同期	対前年 (%)
新規求職申込件数		248	194	27.8	2,078	1,993	4.3
55歳以上		142	102	39.2	1,191	1,132	5.2
65歳以上		53	41	29.3	454	411	10.5
月間有効求職者数		1,127	1,019	10.6	1,194	1,150	3.8
55歳以上		650	571	13.8	705	667	5.7
65歳以上		193	153	26.1	224	194	15.5
就職件数		75	65	15.4	658	596	10.4
55歳以上		32	28	14.3	294	256	14.8
65歳以上		7	4	75.0	65	52	25.0
月間有効求人数		1,116	1,129	▲ 1.2	1,145	1,177	▲ 2.7
55歳以上		599	610	▲ 1.8	616	635	▲ 3.0
65歳以上		156	161	▲ 3.1	161	167	▲ 3.6

注)月間有効求職者数・月間有効求人数の累計欄は月平均。

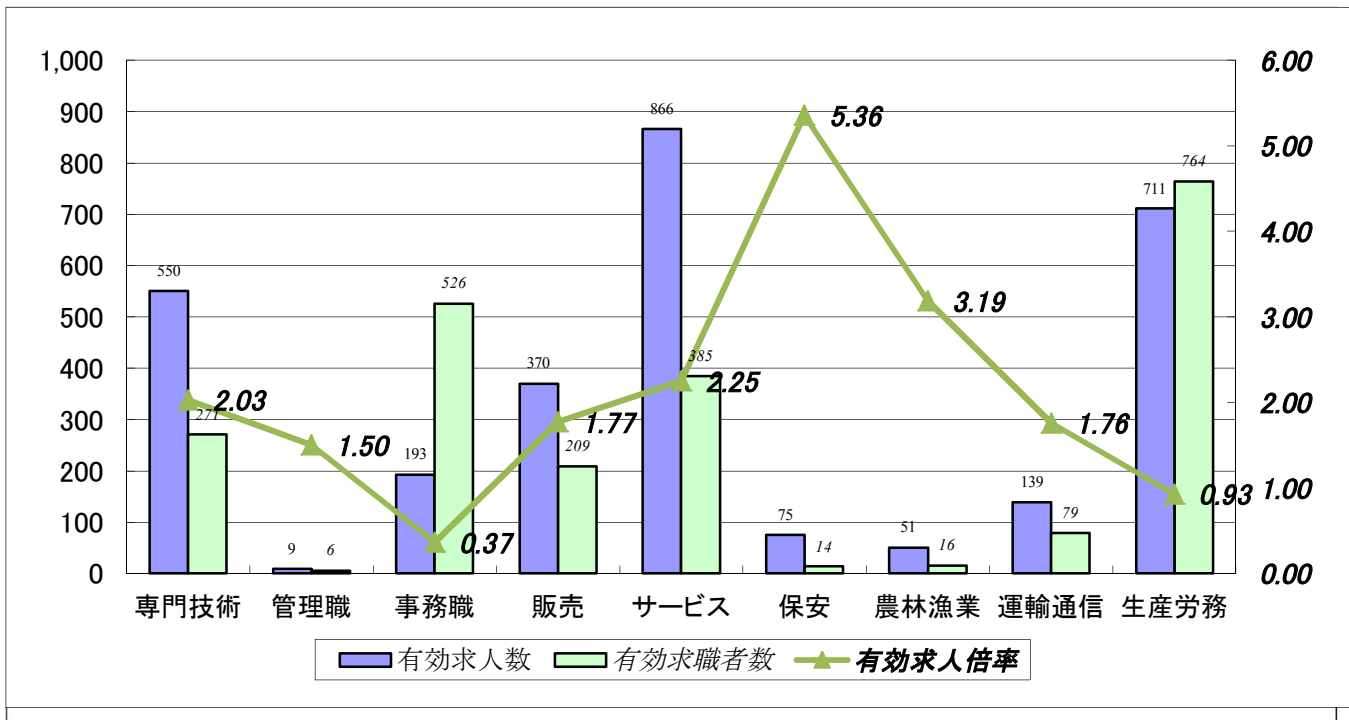
11月の新規求人数は、前年同月と比べて建設業、卸売・小売業、金融・保険業、サービス業で減少したものの、その他の業種で増加したことから、全体として増加した。

【 新規求人数の産業別状況(学卒を除きパートを含む常用) 】

産業分類	平成30年11月	平成29年11月	対前年 (%)	平成30年度 4月～当月累計	前年同期	対前年 (%)
合計	1,027	976	5.2	8,674	8,858	▲ 2.1
A, B 農・林・漁業 (01～04)	24	22	9.1	157	182	▲ 13.7
C 鉱業 (05)	2	1	100.0	6	4	50.0
D 建設業 (06～08)	79	111	▲ 28.8	847	946	▲ 10.5
E 製造業 (09～32)	80	63	27.0	675	687	▲ 1.7
09) 食料品製造業	41	32	28.1	375	360	4.2
12) 木材・木製品製造業	20	17	17.6	121	105	15.2
18) プラスチック製品製造業	0	1	-	0	2	-
24) 金属製品製造業	4	3	33.3	26	25	4.0
25～27、29) はん用、生産用、業務用・電気機械器具製造業	2	1	100.0	34	40	▲ 15.0
31) 輸送用機械器具製造業	1	0	-	17	15	13.3
その他の製造業	12	9	33.3	102	140	▲ 27.1
G 情報通信業 (37～41)	17	10	70.0	49	50	▲ 2.0
H 運輸業・郵便業 (42～49)	48	48	0.0	377	351	7.4
I 卸売・小売業 (50～61)	169	172	▲ 1.7	1,402	1,489	▲ 5.8
50～55) 卸売業	26	36	▲ 27.8	232	228	1.8
56～61) 小売業	143	136	5.1	1,170	1,261	▲ 7.2
J 金融・保険業 (62～67)	11	13	▲ 15.4	104	125	▲ 16.8
M 宿泊業・飲食サービス業 (75～77)	77	60	28.3	790	686	15.2
75) 宿泊業	17	16	6.3	197	181	8.8
76・77) 飲食業	60	44	36.4	593	505	17.4
P 医療・福祉業 (83～85)	273	269	1.5	2,400	2,451	▲ 2.1
O, Q 教育学習支援業・複合サービス業 (81, 82, 86, 87)	57	25	128.0	201	161	24.8
R サービス業 (88～96)	69	74	▲ 6.8	833	909	▲ 8.4
S, T 公務・その他(分類不能の産業) (97～99)	24	17	41.2	157	137	14.6
その他	97	91	6.6	676	680	▲ 0.6

(注) 新規学卒を除き、パートを含む常用(求人・求職・求人倍率は月間有効求人数・月間有効求職者数・月間有効求人倍率)

【 職種別有効求人求職状況 】



	専門的・技術的	管理的	事務的	販売	サービス	保安	農林漁業	運輸・通信	生産工程・労務	分類不能	合計
求人	550	9	193	370	866	75	51	139	711	-	2,964
求職	271	6	526	209	385	14	16	79	764	23	2,293
倍率	2.03	1.50	0.37	1.77	2.25	5.36	3.19	1.76	0.93	-	1.29

(注) 新規学卒を除き、パートを含む常用。(求人・求職・倍率は月間有効求人数、月間有効求職者数、月間有効求人倍率)

【 雇用保険被保険者の推移 】

(単位:人、%)

年度・月	月末被保険者数		資格喪失者数		うち事業主都合離職者数		資格喪失者数に 対する事業主都 合離職の構成比
		対前年増減比		対前年増減比		対前年増減比	
平成25年度	38,400	0.5	6,210	▲ 5.1	512	▲ 27.1	8.2
平成26年度	38,714	0.8	6,474	4.3	583	13.9	9.0
平成27年度	38,699	▲ 0.0	6,505	0.5	580	▲ 0.5	8.9
平成28年度	38,964	0.7	5,831	▲ 10.4	366	▲ 36.9	6.3
平成29年度	38,961	▲ 0.0	6,027	3.4	475	29.8	7.9
4月	38,814	0.6	1,317	7.2	55	▲ 24.7	4.2
5月	39,038	▲ 0.0	444	▲ 2.4	19	▲ 13.6	4.3
6月	39,056	▲ 0.2	420	4.0	24	9.1	5.7
7月	39,168	0.0	396	▲ 6.6	28	47.4	7.1
8月	39,168	0.1	374	▲ 13.2	17	0.0	4.5
9月	39,128	0.2	401	3.9	19	▲ 45.7	4.7
10月	39,090	0.1	430	▲ 0.5	40	81.8	9.3
11月	39,112	0.1	366	15.5	52	271.4	14.2
12月	38,987	0.0	446	23.2	94	276.0	21.1
1月	38,746	▲ 0.1	530	5.2	59	9.3	11.1
2月	38,659	▲ 0.4	380	7.3	33	65.0	8.7
3月	38,561	▲ 0.5	523	▲ 2.1	35	▲ 18.6	6.7
平成30年度							
4月	38,675	▲ 0.4	1,221	▲ 7.3	71	29.1	5.8
5月	38,949	▲ 0.2	451	1.6	25	31.6	5.5
6月	38,982	▲ 0.2	487	16.0	10	▲ 58.3	2.1
7月	39,014	▲ 0.4	435	9.8	22	▲ 21.4	5.1
8月	38,979	▲ 0.5	421	12.6	23	35.3	5.5
9月	38,939	▲ 0.5	351	▲ 12.5	13	▲ 31.6	3.7
10月	38,943	▲ 0.4	450	4.7	19	▲ 52.5	4.2
11月	39,016	▲ 0.2	387	5.7	36	▲ 30.8	9.3
12月							
1月							
2月							
3月							

(注) 1. 平成22年1月、船員保険の失業部門が雇用保険に統合。
 2. 雇用保険被保険者のうち、一般被保険者を計上。
 3. 月末被保険者数の年度分は3月末の数値。

[資料出所:雇用保険業務統計]

【 新規求職者の状況(パート含む常用) 】

(単位:人、%)

年度・月	新規求職 申込件数	在職者		離職者		うち事業主都合離職者		うち自己都合離職者		無業者	
			対前年比		対前年比		対前年比		対前年比		対前年比
平成26年度	8,616	2,273	▲ 6.0	5,441	▲ 4.6	1,635	▲ 0.2	3,572	▲ 4.5	902	▲ 20.2
平成27年度	8,024	2,236	▲ 1.6	5,005	▲ 8.0	1,475	▲ 9.8	3,338	▲ 6.6	783	▲ 13.2
平成28年度	7,194	1,991	▲ 11.0	4,529	▲ 9.5	1,116	▲ 24.3	3,233	▲ 3.1	674	▲ 13.9
平成29年度	6,923	1,924	▲ 3.4	4,378	▲ 3.3	1,157	3.7	3,043	▲ 5.9	621	▲ 7.9
4月	870	151	13.5	659	▲ 10.8	220	▲ 14.7	393	▲ 11.1	60	▲ 34.1
5月	609	138	▲ 11.0	410	▲ 8.7	105	0.0	293	▲ 10.9	61	5.2
6月	584	166	2.5	369	1.7	93	6.9	267	0.4	49	▲ 22.2
7月	487	137	▲ 15.4	307	▲ 9.7	76	22.6	221	▲ 17.5	43	2.4
8月	560	165	7.1	330	1.2	63	10.5	256	▲ 1.5	65	14.0
9月	474	146	5.8	291	▲ 9.9	45	▲ 21.1	228	▲ 9.2	37	▲ 30.2
10月	508	126	▲ 11.9	322	5.6	65	▲ 1.5	243	5.7	60	36.4
11月	471	142	▲ 6.6	287	10.0	56	12.0	221	8.9	42	10.5
12月	408	114	▲ 5.0	265	2.3	89	29.0	163	▲ 10.4	29	▲ 3.3
1月	735	218	14.7	458	15.9	160	77.8	286	▲ 1.0	59	0.0
2月	547	204	▲ 16.4	295	▲ 16.4	81	▲ 11.0	205	▲ 14.6	48	▲ 14.3
3月	670	217	▲ 8.8	385	▲ 7.5	104	▲ 16.1	267	▲ 2.2	68	▲ 18.1
平成30年度											
4月	870	144	▲ 4.6	659	0.0	231	5.0	381	▲ 3.1	67	11.7
5月	597	148	7.2	401	▲ 2.2	106	1.0	269	▲ 8.2	48	▲ 21.3
6月	552	171	3.0	334	▲ 9.5	83	▲ 10.8	235	▲ 12.0	47	▲ 4.1
7月	522	132	▲ 3.6	339	10.4	71	▲ 6.6	252	14.0	51	18.6
8月	498	158	▲ 4.2	299	▲ 9.4	59	▲ 6.3	229	▲ 10.5	41	▲ 36.9
9月	463	129	▲ 11.6	287	▲ 1.4	48	6.7	233	2.2	47	27.0
10月	550	165	31.0	349	8.4	71	9.2	260	7.0	36	▲ 40.0
11月	507	152	7.0	328	14.3	87	55.4	223	0.9	27	▲ 35.7
12月											
1月											
2月											
3月											

(注) 1. 新規学卒を除き、パートタイムを含む常用

労働市場指標

【常用】

	新規求職申込件数		新規求人数		新規求人倍率		月間有効求職者数		月間有効求人数		有効求人倍率		就職件数		就職率	
	(A)	対前年 (%)	(B)	対前年 (%)	(B/A)	対前年 (P)	(C)	対前年 (%)	(D)	対前年 (%)	(D/C)	対前年 (P)	(E)	対前年 (%)	(E/A)	対前年 (P)
22年度	10,682	▲ 5.1	10,055	13.4	0.94	0.15	3,543	▲ 6.2	2,101	20.9	0.59	0.13	3,335	1.6	31.2	2.0
23年度	10,460	▲ 2.1	11,337	12.7	1.08	0.14	3,461	▲ 2.3	2,415	14.9	0.7	0.11	3,387	1.6	32.4	1.2
24年度	9,693	▲ 7.3	10,819	▲ 4.6	1.12	0.04	3,186	▲ 8.0	2,385	▲ 1.2	0.75	0.05	3,184	▲ 6.0	32.8	0.4
25年度	9,248	▲ 4.6	11,108	2.7	1.20	0.08	3,023	▲ 5.1	2,468	3.5	0.82	0.07	3,242	1.8	35	2.2
26年度	8,616	▲ 6.8	11,003	▲ 0.9	1.28	0.08	2,819	▲ 6.7	2,512	1.8	0.89	0.07	2,850	▲ 12.1	33.1	▲ 1.9
27年度	8,024	▲ 6.9	11,431	3.9	1.42	0.14	2,679	▲ 5.0	2,605	3.7	0.97	0.08	2,875	0.9	35.8	2.7
28年度	7,194	▲ 10.3	12,302	7.6	1.71	0.29	2,499	▲ 6.7	2,838	8.9	1.14	0.17	2,523	▲ 12.2	35.1	▲ 0.7
29年度	6,923	▲ 3.8	13,197	7.3	1.91	0.20	2,403	▲ 3.8	3,087	8.8	1.28	0.14	2,409	▲ 4.5	34.8	▲ 0.3
4月	870	▲ 9.7	1,167	21.3	1.34	0.34	2,776	▲ 9.4	3,134	16.1	1.13	0.25	279	▲ 11.4	32.1	▲ 0.6
5月	609	▲ 8.0	1,053	8.2	1.73	0.26	2,654	▲ 9.2	3,068	15.9	1.16	0.25	220	▲ 9.8	36.1	▲ 0.8
6月	584	▲ 0.7	1,165	21.0	1.99	0.35	2,588	▲ 7.1	3,177	19.0	1.23	0.27	212	▲ 12.4	36.3	▲ 4.9
7月	487	▲ 10.5	1,145	10.1	2.35	0.44	2,399	▲ 7.1	3,135	12.6	1.31	0.23	184	▲ 3.7	37.8	2.7
8月	560	4.3	1,076	4.5	1.92	0.00	2,397	▲ 3.7	3,190	10.9	1.33	0.17	169	▲ 7.1	30.2	▲ 3.7
9月	474	▲ 7.8	1,176	10.1	2.48	0.40	2,285	▲ 4.9	3,214	9.2	1.41	0.18	193	▲ 10.2	40.7	▲ 1.1
10月	508	3.3	1,100	8.4	2.17	0.11	2,253	▲ 1.5	3,129	6.9	1.39	0.11	173	0.0	34.1	▲ 1.1
11月	471	4.4	976	▲ 0.2	2.07	▲ 0.10	2,183	▲ 1.2	3,026	6.4	1.39	0.10	188	2.2	39.9	▲ 0.9
12月	408	▲ 0.2	980	7.7	2.40	0.18	2,049	▲ 0.5	2,856	4.5	1.39	0.06	146	▲ 3.9	35.8	▲ 1.4
1月	735	14.1	1,155	2.8	1.57	▲ 0.18	2,300	6.2	2,951	2.8	1.28	▲ 0.05	147	16.7	20.0	0.4
2月	547	▲ 16.2	1,033	▲ 6.2	1.89	0.20	2,409	0.0	3,023	2.0	1.25	0.02	203	▲ 1.0	37.1	5.7
3月	670	▲ 9.1	1,171	2.9	1.75	0.21	2,546	▲ 2.7	3,140	1.6	1.23	0.05	295	0.3	44.0	4.1
30年度																
4月	870	0.0	1,150	▲ 1.5	1.32	▲ 0.02	2,686	▲ 3.2	3,113	▲ 0.7	1.16	0.03	264	▲ 5.4	30.3	▲ 1.8
5月	597	▲ 2.0	1,122	6.6	1.88	0.15	2,645	▲ 0.3	3,153	2.8	1.19	0.03	234	6.4	39.2	3.1
6月	552	▲ 5.5	1,071	▲ 8.1	1.94	▲ 0.05	2,569	▲ 0.7	3,094	▲ 2.6	1.20	▲ 0.03	224	5.7	40.6	4.3
7月	522	7.2	1,104	▲ 3.6	2.11	▲ 0.24	2,443	1.8	3,054	▲ 2.6	1.25	▲ 0.06	197	7.1	37.7	▲ 0.1
8月	498	▲ 11.1	1,064	▲ 1.1	2.14	0.22	2,372	▲ 1.0	3,012	▲ 5.6	1.27	▲ 0.06	172	1.8	34.5	4.3
9月	463	▲ 2.3	996	▲ 15.3	2.15	▲ 0.33	2,297	0.5	2,990	▲ 7.0	1.30	▲ 0.11	197	2.1	42.5	1.8
10月	550	8.3	1,140	3.6	2.07	▲ 0.10	2,319	2.9	3,027	▲ 3.3	1.31	▲ 0.08	183	5.8	33.3	▲ 0.8
11月	507	7.6	1,027	5.2	2.03	▲ 0.04	2,293	5.0	2,964	▲ 2.0	1.29	▲ 0.10	175	▲ 6.9	34.5	▲ 5.4
12月																
1月																
2月																
3月																
4月～ 当月 累計	4,559		8,674		1.90		2,453		3,051		1.24		1,646		36.1	
		▲ 0.1		▲ 2.1		▲ 0.04		0.5		▲ 2.6		▲ 0.04		1.7		0.6
	4,563		8,858		1.94		2,442		3,134		1.28		1,618		35.5	

(注1) 新規学卒を除き、パートタイムを含む常用

(注2) 累計欄下段は、前年同期

(注3) 月間有効求職者数・月間有効求人数の各年度欄及び累計欄は、各月の平均値

雇用保険業務取扱状況

【適用関係】

		30年11月	29年11月	増減率(%)	30年4月～累計	29年4月～累計	増減率(%)
適用事業所数		3,617	3,608	0.2			
被保険者数合計		45,814	45,687	0.3			
一般	被保険者数	39,016	39,112	▲ 0.2			
	資格取得者数	510	453	12.6	4,940	4,828	2.3
	資格喪失者数	387	366	5.7	4,203	4,148	1.3
	うち事業主都合	36	52	▲ 30.8	219	254	▲ 13.8
高年齢	被保険者数	3,399	2,997	13.4			
	資格喪失者数	86	62	38.7	503	443	13.5
短期特例	被保険者数	3,399	3,578	▲ 5.0			
	資格取得者数	96	92	4.3	3,994	4,195	▲ 4.8
	資格喪失者数	401	564	▲ 28.9	1,331	1,403	▲ 5.1

【給付関係】

		30年11月	29年11月	増減率(%)	30年4月～累計	29年4月～累計	増減率(%)
一般	受給資格決定件数	175	165	6.1	1,395	1,372	1.7
	初回受給者数	135	124	8.9	1,132	1,180	▲ 4.1
	受給者実人数	625	634	▲ 1.4	4,605	4,657	▲ 1.1
	支給金額(千円)	67,606	66,476	1.7	487,254	474,336	2.7
高年齢	受給資格決定件数	32	29	10.3	287	260	10.4
	受給者	34	29	17.2	290	269	7.8
	支給金額(千円)	6,816	5,962	14.3	59,483	55,633	6.9
短期	受給資格決定件数	51	27	88.9	792	748	5.9
	受給者	14	10	40.0	1,223	1,288	▲ 5.0
	支給金額(千円)	2,470	1,785	38.4	228,628	239,662	▲ 4.6
受給者合計		673	673	0.0	6,118	6,214	▲ 1.5
支給金額計(千円)		76,892	74,223	3.6	775,365	769,631	0.7
再就職手当	支給人員	64	43	48.8	413	389	6.2
	支給金額(千円)	21,999	12,994	69.3	145,761	123,279	18.2
就業促進定着手当	支給人員	14	13	7.7	75	63	19.0
	支給金額(千円)	2,600	1,573	65.3	11,505	11,247	2.3

【北見所の職業紹介状況・新規求人数】

11月の新規求職申込件数は、前年同月に比べ12.4%増加した。月間有効求職者数は、前年同月に比べ8.4%増加した。新規求人数は、前年同月に比べ8.4%増加した。月間有効求人数は、前年同月に比べ0.9%減少した。
11月の新規求人数は、鉱業、建設業、運輸業・郵便業、卸売・小売業、金融・保険業で減少したものの、その他の業種で増加したことから全体として増加した。

【 職業紹介状況(学卒を除きパートを含む常用) 】

項目	区分		対前年 (%)・(P)	平成30年度 4月～当月累計	前年同期	対前年 (%)・(P)
	平成30年11月	平成29年11月				
新規求職申込件数	380	338	12.4	3,455	3,390	1.9
月間有効求職者数	1,733	1,599	8.4	1,831	1,783	2.7
新規求人数	801	739	8.4	6,794	6,815	▲ 0.3
月間有効求人数	2,309	2,331	▲ 0.9	2,378	2,408	▲ 1.2
紹介件数	320	360	▲ 11.1	3,116	3,282	▲ 5.1
就職件数	130	131	▲ 0.8	1,227	1,175	4.4
充足数	133	120	10.8	1,178	1,149	2.5
新規求人倍率	2.11	2.19	▲ 0.08	1.97	2.01	▲ 0.04
有効求人倍率	1.33	1.46	▲ 0.13	1.30	1.35	▲ 0.05
就職率	34.2	38.8	▲ 4.6	35.5	34.7	0.8

注)月間有効求職者数・月間有効求人数の累計欄は月平均。

【 パートタイムの職業紹介状況(常用的パート) 】

項目	区分		対前年 (%)・(P)	平成30年度 4月～当月累計	前年同期	対前年 (%)・(P)
	平成30年11月	平成29年11月				
新規求職申込件数	117	120	▲ 2.5	1,259	1,216	3.5
月間有効求職者数	679	616	10.2	713	673	5.9
新規求人数	274	266	3.0	2,346	2,373	▲ 1.1
月間有効求人数	797	815	▲ 2.2	807	830	▲ 2.8
紹介件数	84	77	9.1	807	787	2.5
就職件数	40	41	▲ 2.4	390	356	9.6
就職率	34.2	34.2	0.0	31.0	29.3	1.7
全新規求人に占めるパート 求人の割合	34.2	36.0	▲ 1.8	34.5	34.8	▲ 0.3
全月間有効求人に占める パート求人の割合	34.5	35.0	▲ 0.5	33.9	34.5	▲ 0.6

注)月間有効求職者数・月間有効求人数の累計欄は月平均。

【 新規求人数の産業別状況(学卒を除きパートを含む常用) 】

産業分類	平成30年11月	平成29年11月	対前年 (%)	平成30年度 4月～当月累計	前年同期	対前 (%)
合計	801	739	8.4	6,794	6,815	▲
A, B 農・林・漁業(01～04)	9	5	80.0	49	57	▲
C 鉱業(05)	0	1	-	0	2	
D 建設業(06～08)	60	79	▲ 24.1	671	762	▲
E 製造業(09～32)	39	31	25.8	409	434	▲
09) 食料品製造業	18	13	38.5	214	199	
12) 木材・木製品製造業	5	7	▲ 28.6	47	52	▲
18) プラスチック製品製造業	0	1	-	0	2	
24) 金属製品製造業	2	3	▲ 33.3	15	21	▲
25～27、29) はん用、生産用、業務用・電気機械器具製造業	2	0	-	31	34	▲
31) 輸送用機械器具製造業	1	0	-	17	15	
その他の製造業	11	7	57.1	85	111	▲
G 情報通信業(37～41)	16	10	60.0	48	50	▲
H 運輸業・郵便業(42～49)	32	36	▲ 11.1	266	253	
I 卸売・小売業(50～61)	135	137	▲ 1.5	1,078	1,097	▲
50～55) 卸売業	26	36	▲ 27.8	191	200	▲
56～61) 小売業	109	101	7.9	887	897	▲
J 金融・保険業(62～67)	10	11	▲ 9.1	94	112	▲
M 宿泊業・飲食サービス業(75～77)	61	38	60.5	643	510	
75) 宿泊業	16	12	33.3	160	121	
76・77) 飲食業	45	26	73.1	483	389	
P 医療・福祉業(83～85)	215	215	0.0	1,915	1,950	▲
O, Q 教育学習支援業・複合サービス業(81, 82, 86, 87)	54	20	170.0	172	132	
R サービス業(88～96)	65	63	3.2	728	771	▲
S, T 公務・その他(分類不能の産業)(97～99)	14	12	16.7	89	86	
その他	91	81	12.3	632	599	

(注)新規学卒を除き、パートを含む常用(求人・求職・求人倍率は月間有効求人数・月間有効求職者数・月間有効求人倍率)

]

前年 6)
▲ 0.3
14.0
-
11.9
▲ 5.8
7.5
▲ 9.6
-
28.6
▲ 8.8
13.3
23.4
▲ 4.0
5.1
▲ 1.7
▲ 4.5
▲ 1.1
16.1
26.1
32.2
24.2
▲ 1.8
30.3
▲ 5.6
3.5
5.5

【美幌分室の職業紹介状況・新規求人数】

11月の新規求職申込件数は、前年同月に比べ26.8%増加した。月間有効求職者数は前年同月に比べ23.1%増加した。新規求人数は、前年同月に比べ18.4%増加した。月間有効求人数は前年同月に比べ7.5%増加した。

11月の新規求人数は、農・林・漁業、卸売・小売業、金融・保険業、サービス業で減少したものの、その他の業種で増加したことから全体として増加した。

【 職業紹介状況(学卒を除きパートを含む常用) 】

項目	区分		対前年 (%)・(P)	平成30年度 4月～当月累計	前年同期	対前年 (%)・(P)
	平成30年11月	平成29年11月				
新規求職申込件数	52	41	26.8	478	450	6.2
月間有効求職者数	261	212	23.1	278	265	4.9
新規求人数	103	87	18.4	810	858	▲ 5.6
月間有効求人数	286	266	7.5	285	316	▲ 9.8
紹介件数	34	42	▲ 19.0	332	344	▲ 3.5
就職件数	16	18	▲ 11.1	164	173	▲ 5.2
充足数	11	11	0.0	130	117	11.1
新規求人倍率	1.98	2.12	▲ 0.14	1.69	1.91	▲ 0.22
有効求人倍率	1.10	1.25	▲ 0.15	1.03	1.19	▲ 0.16
就職率	30.8	43.9	▲ 13.1	34.3	38.4	▲ 4.1

注)月間有効求職者数・月間有効求人数の累計欄は月平均。

【 パートタイムの職業紹介状況(常用的パート) 】

項目	区分		対前年 (%)・(P)	平成30年度 4月～当月累計	前年同期	対前年 (%)・(P)
	平成30年11月	平成29年11月				
新規求職申込件数	21	14	50.0	175	168	4.2
月間有効求職者数	111	89	24.7	111	99	12.1
新規求人数	29	18	61.1	290	315	▲ 7.9
月間有効求人数	102	97	5.2	102	119	▲ 14.3
紹介件数	6	13	▲ 53.8	87	95	▲ 8.4
就職件数	4	5	▲ 20.0	48	39	23.1
就職率	19.0	35.7	▲ 16.7	27.4	23.2	4.2
全新規求人に占めるパート 求人の割合	28.2	20.7	7.5	35.8	36.7	▲ 0.9
全月間有効求人に占める パート求人の割合	35.7	36.5	▲ 0.8	35.8	37.7	▲ 1.9

注)月間有効求職者数・月間有効求人数の累計欄は月平均。

【 新規求人数の産業別状況(学卒を除きパートを含む常用) 】

産業分類	平成30年11月	平成29年11月	対前年 (%)	平成30年度 4月～当月累計	前年同期	対前年 (%)
合計	103	87	18.4	810	858	▲ 5.6
A, B 農・林・漁業(01～04)	8	10	▲ 20.0	33	37	▲ 10.8
C 鉱業(05)	0	0	0.0	0	0	0.0
D 建設業(06～08)	16	16	0.0	90	78	15.4
E 製造業(09～32)	15	7	114.3	123	126	▲ 2.4
09) 食料品製造業	3	0	-	56	67	▲ 16.4
12) 木材・木製品製造業	11	7	57.1	46	37	24.3
18) プラスチック製品製造業	0	0	0.0	0	0	0.0
24) 金属製品製造業	1	0	-	9	4	125.0
25～27、29) はん用、生産用、業務用・電気機械器具製造業	0	0	0.0	0	0	0.0
31) 輸送用機械器具製造業	0	0	0.0	0	0	0.0
その他の製造業	0	0	0.0	12	18	▲ 33.3
G 情報通信業(37～41)	0	0	0.0	0	0	0.0
H 運輸業・郵便業(42～49)	7	6	16.7	53	55	▲ 3.6
I 卸売・小売業(50～61)	15	22	▲ 31.8	176	197	▲ 10.7
50～55) 卸売業	0	0	0.0	20	21	▲ 4.8
56～61) 小売業	15	22	▲ 31.8	156	176	▲ 11.4
J 金融・保険業(62～67)	0	1	-	4	6	▲ 33.3
M 宿泊業・飲食サービス業(75～77)	6	0	-	57	68	▲ 16.2
75) 宿泊業	0	0	0.0	12	15	▲ 20.0
76・77) 飲食業	6	0	-	45	53	▲ 15.1
P 医療・福祉業(83～85)	22	13	69.2	181	213	▲ 15.0
O, Q 教育学習支援業・複合サービス業(81, 82, 86, 87)	3	2	50.0	23	14	64.3
R サービス業(88～96)	0	2	-	23	25	▲ 8.0
S, T 公務・その他(分類不能の産業)(97～99)	5	3	66.7	24	15	60.0
その他	6	5	20.0	23	24	▲ 4.2

(注)新規学卒を除き、パートを含む常用(求人・求職・求人倍率は月間有効求人数・月間有効求職者数・月間有効求人倍率)

【遠軽出張所の職業紹介状況・新規求人数】

11月の新規求職申込件数は、前年同月に比べ18.5%減少した。月間有効求職者数は、前年同月と比べ19.6%減少した。新規求人数は、前年同月に比べ18.0%減少した。月間有効求人数は、前年同月に比べ14.0%減少した。11月の新規求人数は、鉱業・製造業、情報通信業、運輸業・郵便業、卸売・小売業、公務・その他で増加したものの、それ以外の業種で減少したことから全体として減少した。

【 職業紹介状況(学卒を除きパートを含む常用) 】

項目	区分		対前年 (%)・(P)	平成30年度 4月～当月累計	前年同期	対前年 (%)・(P)
	平成30年11月	平成29年11月				
新規求職申込件数	75	92	▲ 18.5	626	723	▲ 13.4
月間有効求職者数	299	372	▲ 19.6	344	394	▲ 12.7
新規求人数	123	150	▲ 18.0	1,070	1,185	▲ 9.7
月間有効求人数	369	429	▲ 14.0	388	411	▲ 5.6
紹介件数	36	52	▲ 30.8	441	474	▲ 7.0
就職件数	29	39	▲ 25.6	255	270	▲ 5.6
充足数	25	30	▲ 16.7	210	262	▲ 19.8
新規求人倍率	1.64	1.63	0.01	1.71	1.64	0.07
有効求人倍率	1.23	1.15	0.08	1.13	1.04	0.09
就職率	38.7	42.4	▲ 3.7	40.7	37.3	3.4

注)月間有効求職者数・月間有効求人数の累計欄は月平均。

【 パートタイムの職業紹介状況(常用的パート) 】

項目	区分		対前年 (%)・(P)	平成30年度 4月～当月累計	前年同期	対前年 (%)・(P)
	平成30年11月	平成29年11月				
新規求職申込件数	24	34	▲ 29.4	280	305	▲ 8.2
月間有効求職者数	145	179	▲ 19.0	167	179	▲ 6.7
新規求人数	47	62	▲ 24.2	370	476	▲ 22.3
月間有効求人数	137	173	▲ 20.8	137	163	▲ 16.0
紹介件数	14	24	▲ 41.7	162	169	▲ 4.1
就職件数	12	14	▲ 14.3	106	109	▲ 2.8
就職率	50.0	41.2	8.8	37.9	35.7	2.2
全新規求人に占めるパート 求人の割合	38.2	41.3	▲ 3.1	34.6	40.2	▲ 5.6
全月間有効求人に占める パート求人の割合	37.1	40.3	▲ 3.2	35.3	39.7	▲ 4.4

注)月間有効求職者数・月間有効求人数の累計欄は月平均。

【 新規求人数の産業別状況(学卒を除きパートを含む常用) 】

産業分類	平成30年11月	平成29年11月	対前年 (%)	平成30年度 4月～当月累計	前年同期	対前年 (%)
合計	123	150	▲ 18.0	1,070	1,185	▲ 9.7
A, B 農・林・漁業 (01～04)	7	7	0.0	75	88	▲ 14.8
C 鉱業 (05)	2	0	-	6	2	200.0
D 建設業 (06～08)	3	16	▲ 81.3	86	106	▲ 18.9
E 製造業 (09～32)	26	25	4.0	143	127	12.6
09) 食料品製造業	20	19	5.3	105	94	11.7
12) 木材・木製品製造業	4	3	33.3	28	16	75.0
18) プラスチック製品製造業	0	0	0.0	0	0	0.0
24) 金属製品製造業	1	0	-	2	0	-
25～27、29) はん用、生産用、業務用・電気機械器具製造業	0	1	-	3	6	▲ 50.0
31) 輸送用機械器具製造業	0	0	0.0	0	0	0.0
その他の製造業	1	2	▲ 50.0	5	11	▲ 54.5
G 情報通信業 (37～41)	1	0	-	1	0	-
H 運輸業・郵便業 (42～49)	9	6	50.0	58	43	34.9
I 卸売・小売業 (50～61)	19	13	46.2	148	195	▲ 24.1
50～55) 卸売業	0	0	0.0	21	7	200.0
56～61) 小売業	19	13	46.2	127	188	▲ 32.4
J 金融・保険業 (62～67)	1	1	0.0	6	7	▲ 14.3
M 宿泊業・飲食サービス業 (75～77)	10	22	▲ 54.5	90	108	▲ 16.7
75) 宿泊業	1	4	▲ 75.0	25	45	▲ 44.4
76・77) 飲食業	9	18	▲ 50.0	65	63	3.2
P 医療・福祉業 (83～85)	36	41	▲ 12.2	304	288	5.6
O, Q 教育学習支援業・複合サービス業 (81, 82, 86, 87)	0	3	-	6	15	▲ 60.0
R サービス業 (88～96)	4	9	▲ 55.6	82	113	▲ 27.4
S, T 公務・その他(分類不能の産業) (97～99)	5	2	150.0	44	36	22.2
その他	0	5	-	21	57	▲ 63.2

(注)新規学卒を除き、パートを含む常用(求人・求職・求人倍率は月間有効求人数・月間有効求職者数・月間有効求人倍率)