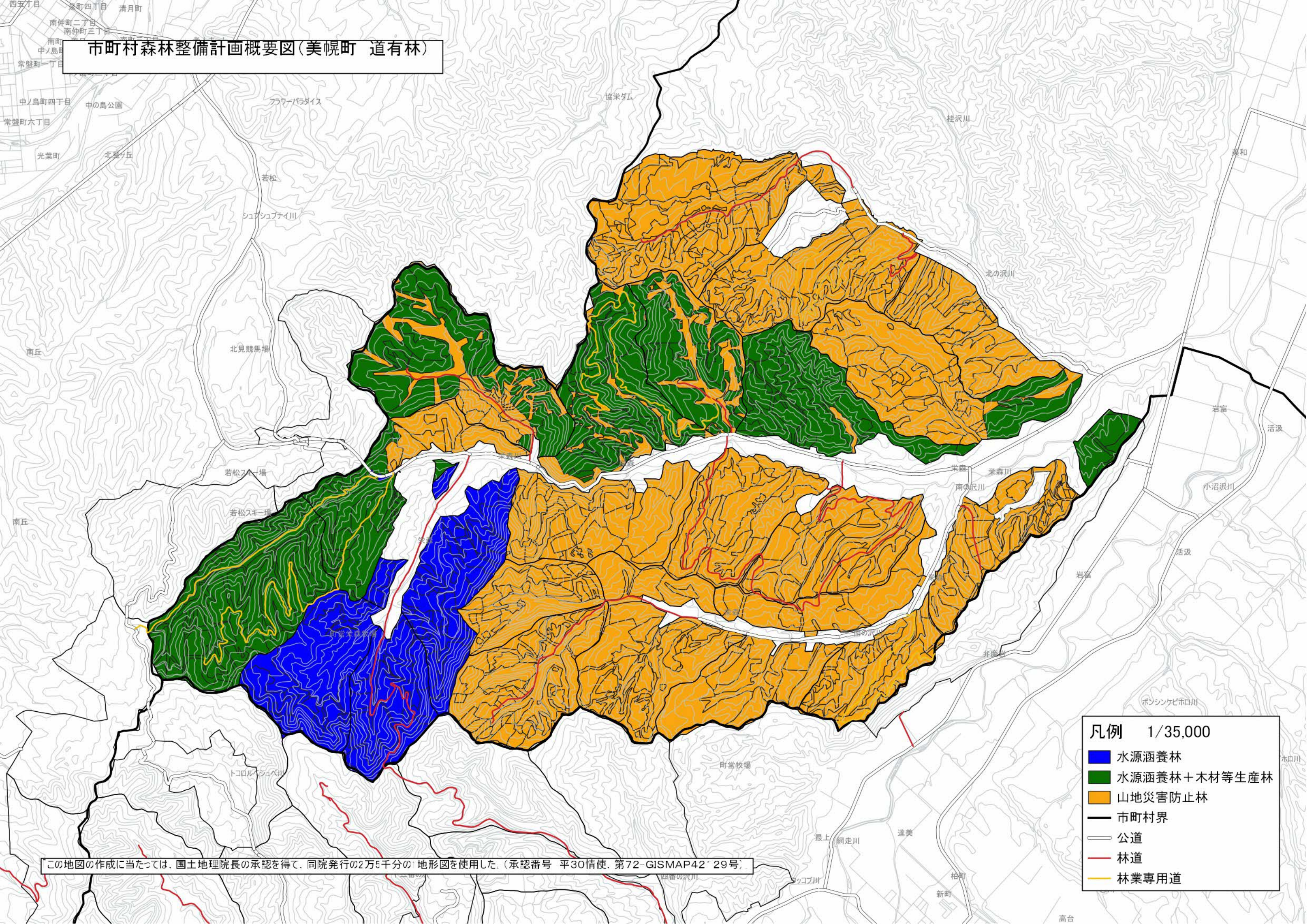


市町村森林整備計画概要図(美幌町 道有林)



凡例 1/35,000

- 水源涵養林
- 水源涵養林+木材等生産林
- 山地災害防止林
- 市町村界
- 公道
- 林道
- 林業専用道

この地図の作成に当たっては、国土地理院長の承認を得て、同院発行の2万5千分の地形図を使用した。(承認番号 平30情使、第72-GISMAP42'29号)