

北海道美幌町

企業立地 ガイドブック


BUSINESS LOCATION IN BIHORO



美幌町の概要

北海道の東部、オホーツク海から30km程度内陸に位置しており、面積438.41km²を有する人口約18,000人の町です。

商業施設や交通、医療機関など生活に必要な機能が市街地を中心に充実している美幌町は、住む人にとっても企業にとっても快適なコンパクトシティと言えます。



■人口	17,930人	(令和5年3月末現在)
■世帯数	9,333世帯	(令和5年3月末現在)
■面積	438.41km ²	
■事業所数	866事業所	(平成28年経済センサス活動調査)
■就業者数	9,597人	(令和2年国勢調査・15歳以上)
	産業別内訳	
	第1次産業	1,510人
	第2次産業	1,839人
	第3次産業	6,212人

農林業のまち



基幹産業は農林業の1次産業です。

肥沃な土壌とオホーツク海気象により高い日照率に恵まれた自然条件を生かしながら、砂糖の原料である甜菜、馬鈴薯、小麦、玉ねぎなどの一大産地となっています。

森林は町の総面積の62%を占め、人工林のうち約79%がカラマツとなっています。有数の森林資源を地域の活性化に役立てるため、世界基準であるFSC森林認証を取得し、木材の高付加価値化、ブランド化を図っています。



交通の要衝

オホーツクの空の玄関口「女満別空港」から車で約10分に位置し、国道4本、道道6本、JR石北線を有することから、知床や阿寒・摩周といった道東観光の拠点であり、道内主要都市を結ぶ交通の要衝となっています。



飛行機でのアクセス

女満別空港
発着

札幌市	約50分
東京都	約1時間50分
名古屋市	約2時間
大阪府	約2時間10分

※名古屋市・大阪府は夏期季節運行便



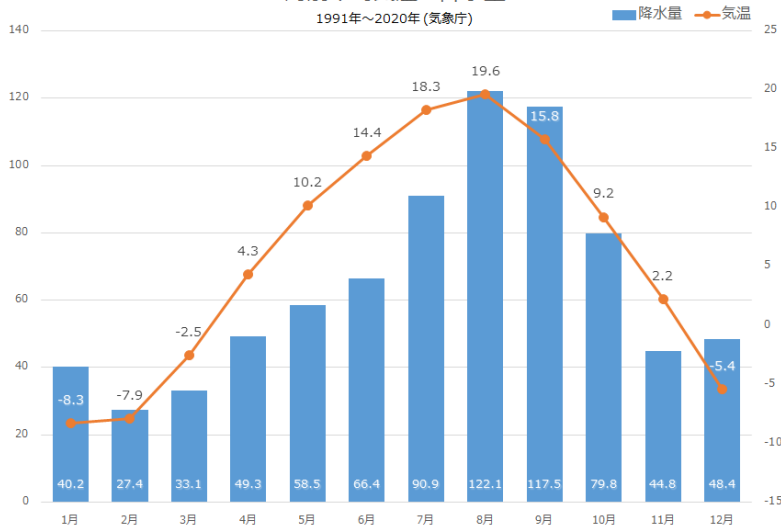
車でのアクセス

網走市	31km	約30分
釧路市	133km	約2時間20分
旭川市	192km	約3時間10分
札幌市	324km	約4時間50分
稚内市	344km	約6時間10分
函館市	616km	約8時間40分

温暖冷涼な気候

オホーツク海沿岸と北見内陸地帯の間に位置し、夏には一時高温を記録するものの年間を通すと温暖冷涼な気候で、降水量は道内の中では少なく、日照率は国内有数の高さを誇ります。

月別平均気温・降水量
1991年～2020年(気象庁)

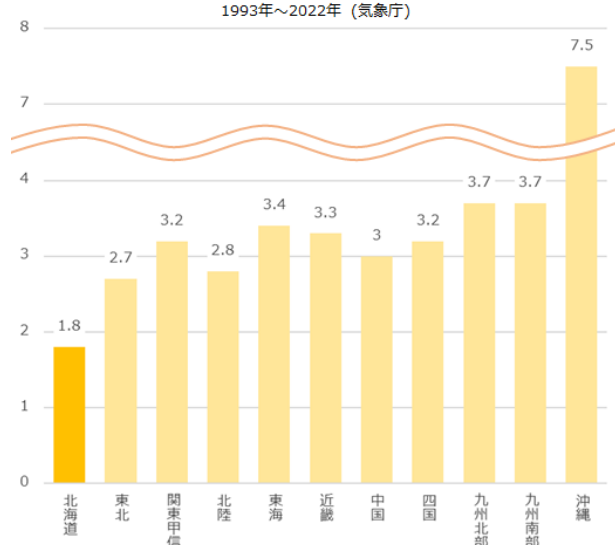


リスク分散の適地

台風の接近回数は年1.8回程度です。

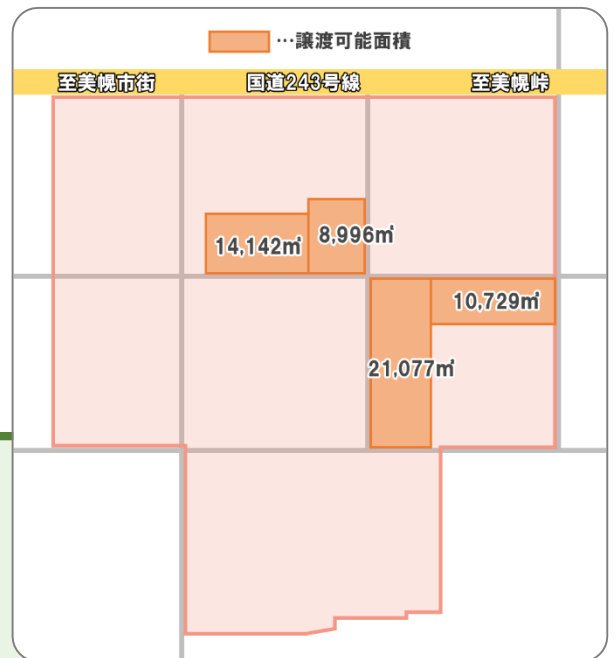
全国的にみても自然災害による被害は少なく、企業にとってはリスクを心配することがない地域と言えます。

台風接近回数の年平均値
1993年～2022年(気象庁)



工業用地のご案内

- 所在地 美幌町字稲美（市街地より東へ1km）
- 用地規模 総面積 …… 487,207㎡
操業企業面積 … 430,777㎡
譲渡可能面積 … 54,944㎡
- 地域指定 農工法実施計画地区
工場立地法に基づく工場適地
都市計画法に基づく特別工業地区
- アクセス 道路：国道243号に隣接
空港：女満別空港まで10km
鉄道：JR美幌駅まで3.6km
湾港：網走港まで28km
- 用水 上水道、地下水供給可能
- 排水 公共下水道
- 電力 普通電圧60,000V
- 地質 表層1m前後は泥炭土
以深砂れき混在火山性土
- 土地状況 畑（立地時に農地転用、土地造成が必要）
- 分譲価格 立地企業と土地所有者の直接交渉



美幌町の支援制度

美幌町企業立地促進条例による助成

産業の振興および雇用機会の拡大を図るため、美幌町への進出、工場等の増設・移設を行う企業に対し助成しています。

助成内容

- ① 設備投資に係る固定資産税相当額を3年間助成
- ② 雇用増の算定対象になる雇用者のうち、町内在住者1人当たり20万円を3年間助成

助成に関する詳細は、
美幌町ホームページで
ご確認ください。



要件

対象施設	設備投資額	雇用増	
		新設	増設
工場、試験研究施設、物流施設、情報サービス事業所等、コールセンター、データセンター	【新設、増設】 2,500万円以上	3人以上	1人以上
再生可能エネルギー電気供給施設		1人以上	
宿泊施設		要件なし	

過疎地域における固定資産税の課税免除

一定の事業用資産を取得した特定の法人・個人に対し、固定資産税を最大3年間免除します。

制度に関する詳細は、
美幌町ホームページで
ご確認ください。



対象事業

対象資産	対象業種	資本金規模		
		5千万円以下	5千万円超	1億円超
・新築した事業用家屋 ・増設した設備に係る家屋 ・償却資産（建物附属設備、構築物、機械及び装置） ・土地 ※取得又は製作若しくは建設 ※旅館業の償却資産は対象外	・製造業 ・旅館業 （下宿業を除く）	500万円	1千万円（※）	2千万円（※）
	・農林水産物等販売業 ・情報サービス業等	500万円	500万円（※）	

※新設・増設のみ

美幌町の魅力

絶景



■ 美幌峠

標高525mの美幌峠展望台からは、眼下に日本最大のカルデラ湖である屈斜路湖、そして今なお噴煙を吐く硫黄山、また遠くには知床連峰や大雪の峰々がつらなる壮麗なパノラマが広がります。

その美しい景色から、美幌峠は「天下の絶景」と謳われており、毎年多くの観光客で賑わいます。

自然



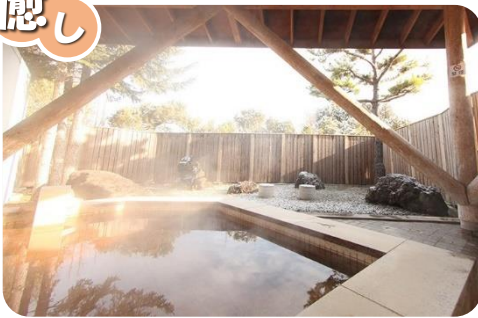
■ 白樺並木

市街地から美幌峠に向かう国道243号線沿いにある白樺並木。

夏は葉の緑と幹の白の鮮やかな光景が広がり、冬は白樺並木があたり一面の雪景色に溶け込んでいきます。

四季折々の景観を楽しむことのできるスポットです。

癒し



■ 峠の湯 びほろ

市街地から国道243号線沿いに、穏やかな農村風景となだらかな山々を背景にしたドーム屋根が目印の峠の湯びほろ。丸太材を梁にしたドーム風呂はゆったりとした空間で、日頃の疲れを癒します。

施設内には交流ホール、特別休憩室、多目的和室等も完備しており、食堂でのお食事もできます。

交流



■ ワーキングスペースKITEN

移住相談、コワーキングスペース、企業のサテライトオフィス、コミュニティカフェの4つの機能を備えた施設。移住コンシェルジュが常駐しているため、移住定住のことをいつでも気軽に相談したり、自然を近くで感じながらコワーキングやカフェ等を利用することができます。

企業立地に関するお問い合わせ先

美幌町役場経済部商工観光グループ

〒092-8650 北海道網走郡美幌町字東2条北2丁目25番地
TEL 0152-77-6548 FAX 0152-72-4869
E-mail skankoug@town.bihoro.hokkaido.jp
町HP <http://www.town.bihoro.hokkaido.jp/>