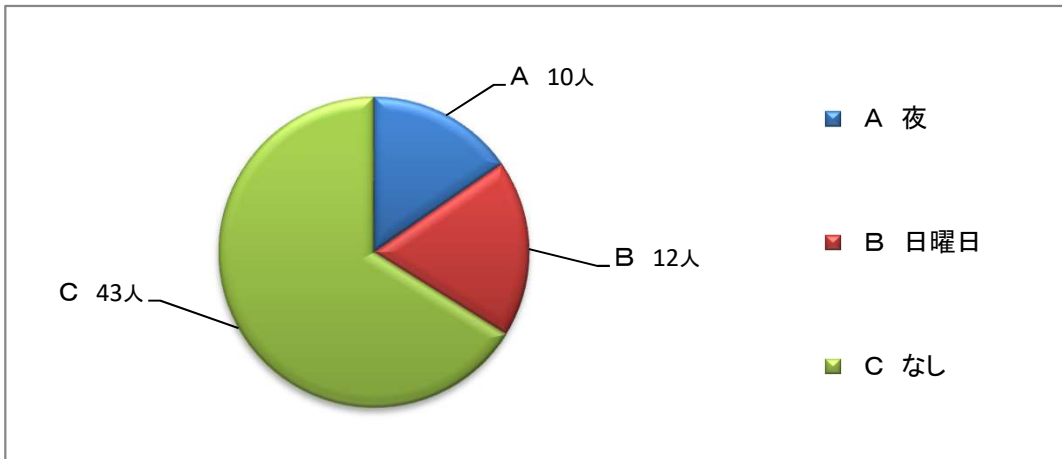


令和5年度水道事業普及宣伝活動（子供用）

○クイズ

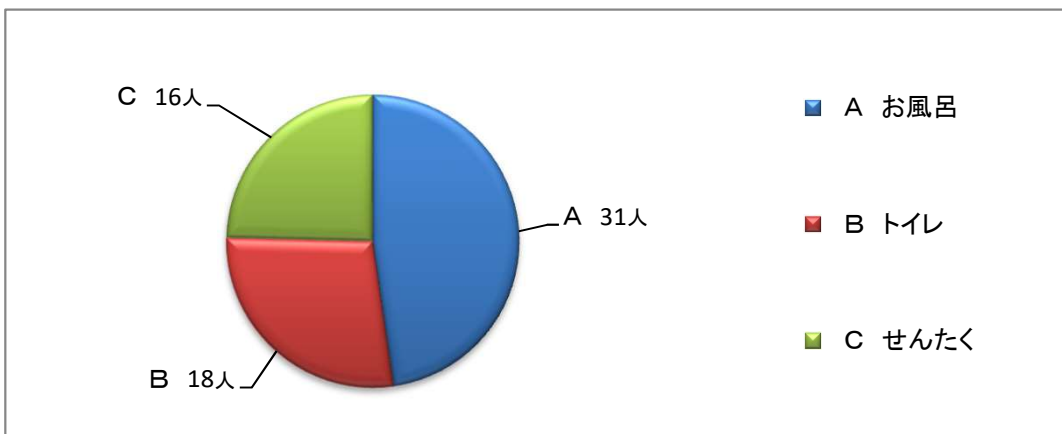
Q1 水道水を作っている浄水場の休みはいつでしょうか？

	正解	C
	正解率	66.2%
A 夜		10人
B 日曜日		12人
C なし		43人
	計	65人



Q2 おうちで、いちばん多くお水を使うのは、どれでしょうか？

	正解	A
	正解率	47.7%
A お風呂		31人
B トイレ		18人
C せんたく		16人
	計	65人



Q 3 3. 美幌町の水道水500mlはいくらでしょうか？

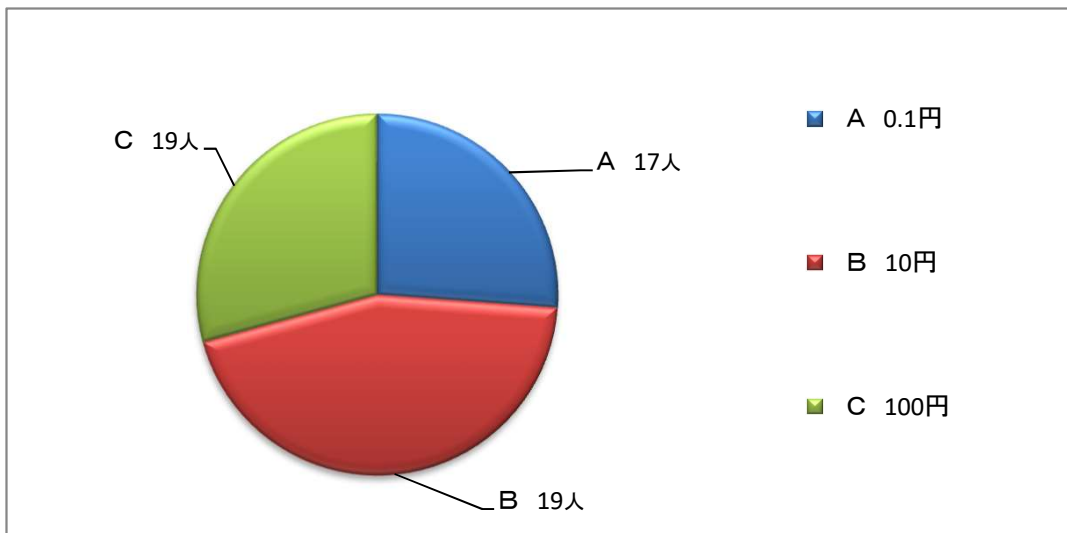
- A 0.1円
- B 10円
- C 100円

正解 A

正解率 26.2%

17人
29人
19人
計 65人

計



Q 4 スプーン1ぱいのマヨネーズをそのまま川に流したら、魚がすめる水に戻すためには、どれだけうすめなければならないでしょうか？

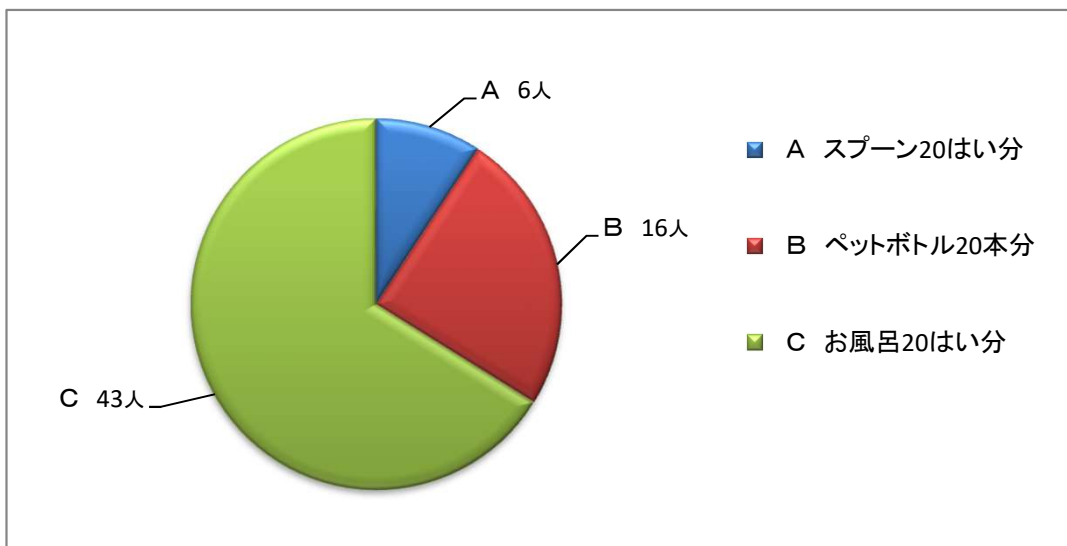
- A スプーン20ぱい分
- B ペットボトル20本分
- C お風呂20ぱい分

正解 C

正解率 66.2%

6人
16人
43人
計 65人

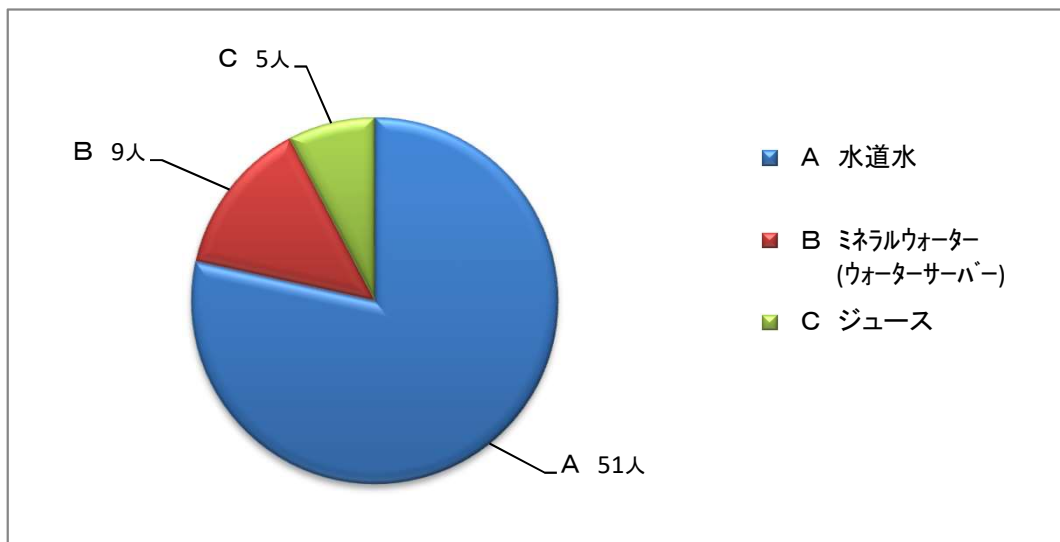
計



○アンケート

① おうちではなんの水をのんでいますか？

A	水道水	51人
B	ミネラルウォーター(ウォーターサーバー)	9人
C	ジュース	5人
	計	65人



② 美幌町の水道水はおいしいですか？

A	おいしい	58人
B	おいしくない	1人
C	よくわからない	6人
	計	65人

