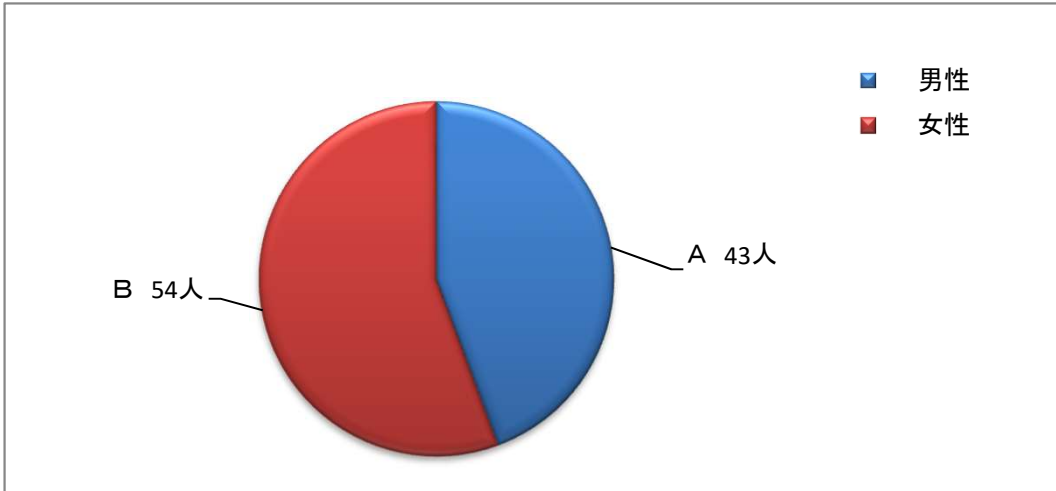


令和5年度水道事業普及宣伝活動（大人用）

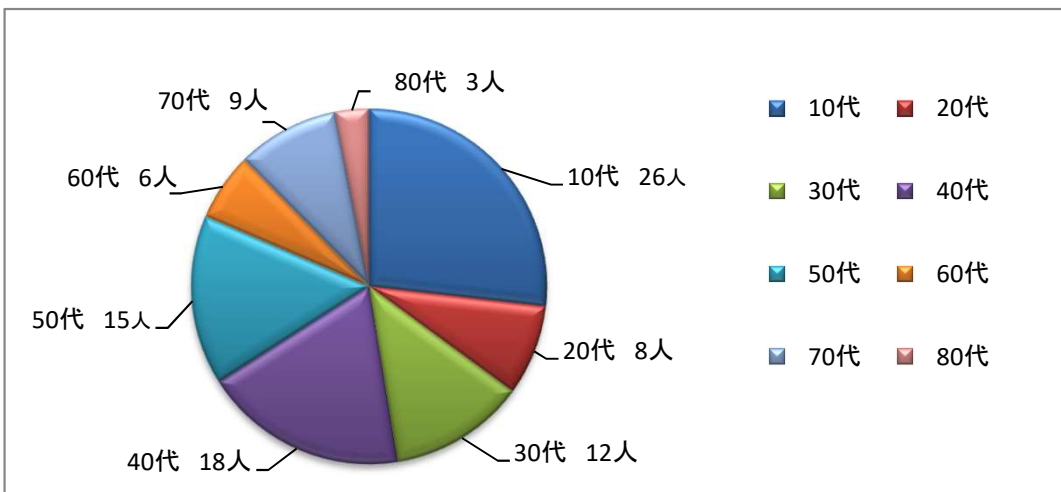
【性別】

男性	43人
女性	54人
計	97人



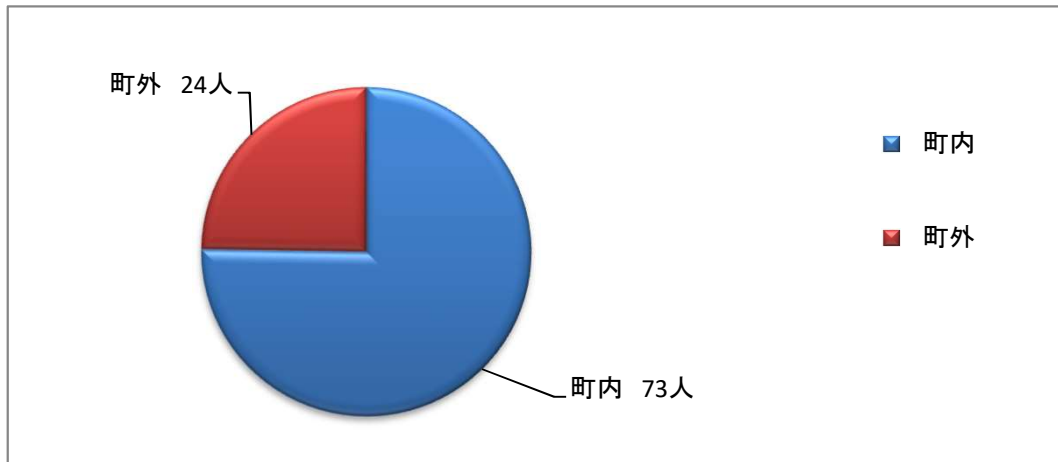
【年代】

10代	26人
20代	8人
30代	12人
40代	18人
50代	15人
60代	6人
70代	9人
80代	3人
計	97人



【お住まい】

町内	73人
町外	24人
計	97人



○クイズ

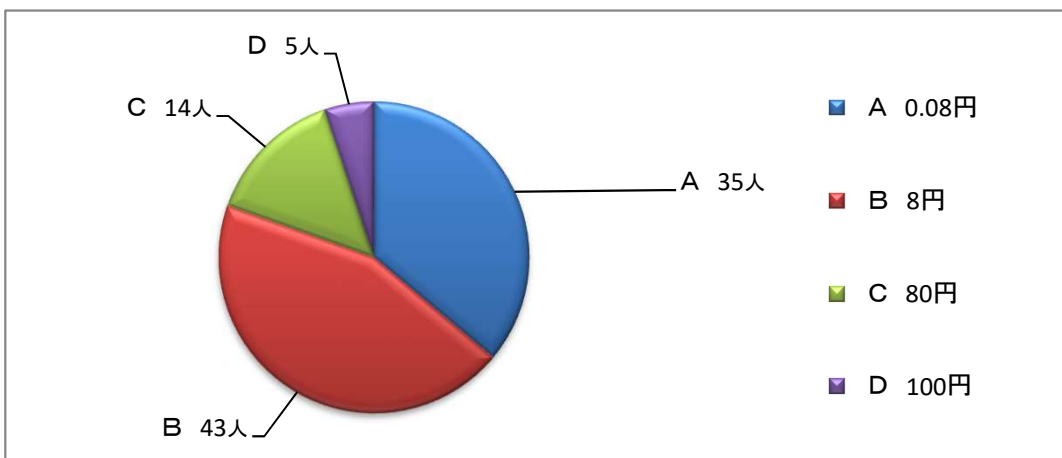
Q 1 お店で売っているペットボトルの水500mlが100円の場合、美幌町の水道水500mlはおよそいくらでしょうか？

- A 0.08円
- B 8円
- C 80円
- D 100円

正解 A
正解率 36.1%

- 35人
- 43人
- 14人
- 5人
- 計 97人

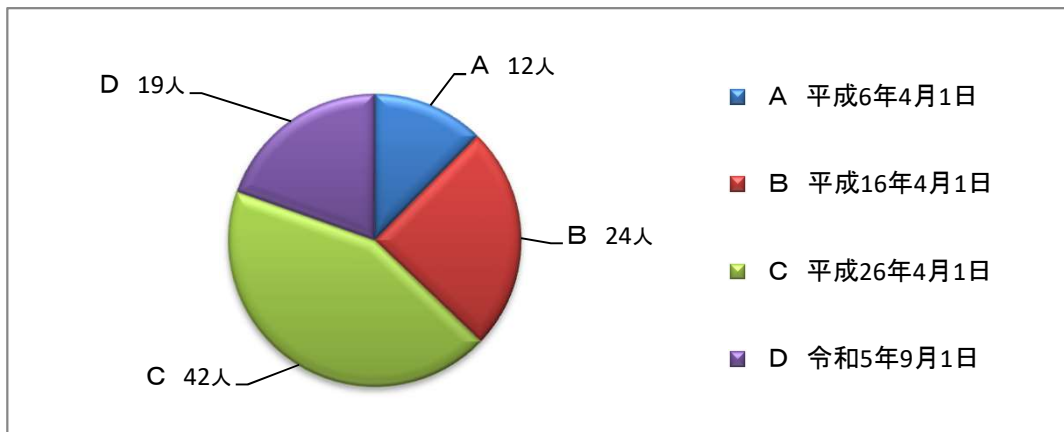
計



Q 2 水道料金が最後に値上がりしたのはいつでしょうか？
 (消費税・下水道使用料改定は除く)

- A 平成 6年4月1日
- B 平成16年4月1日
- C 平成26年4月1日
- C 令和 5年9月1日

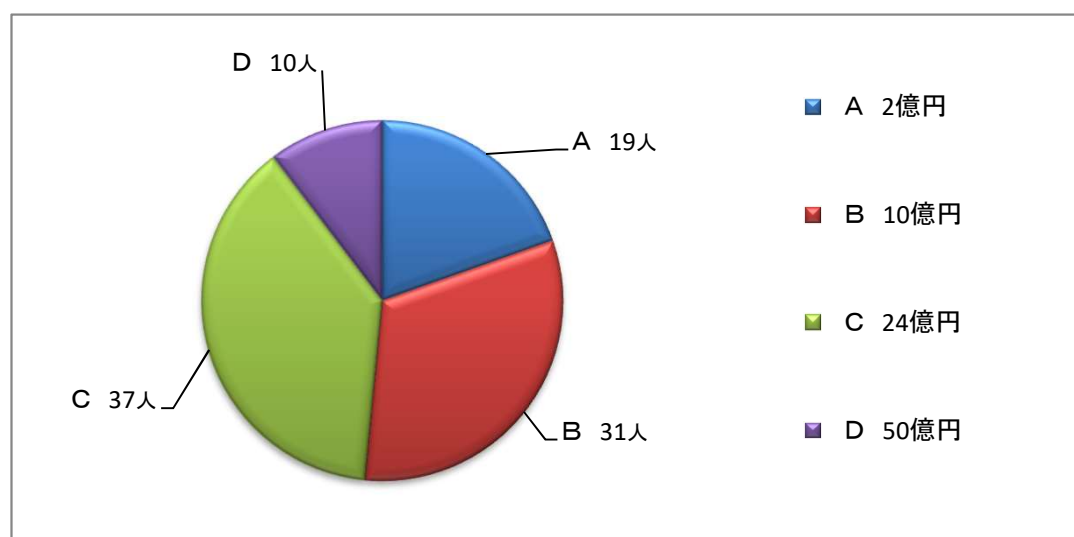
正解 A
 正解率 12.4%
 12人
 24人
 42人
 19人
 計 97人



Q 3 毎年、水道施設の整備のために必要な費用を借入れ（借金）していますが、令和4年度末時点でのおよその借入れ残高はいくらでしょうか？

- A 2億円
- B 10億円
- C 24億円
- D 50億円

正解 C
 正解率 38.1%
 19人
 31人
 37人
 10人
 計 97人

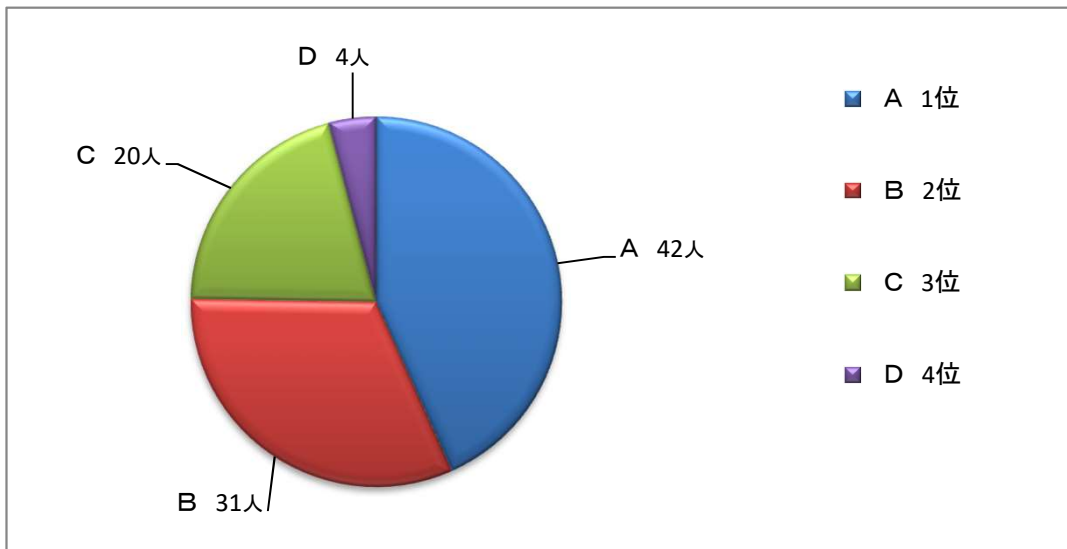


Q 4 過去にふるさと祭りで実施した“市町村別の水道水の飲み比べ”で、美幌町の水道水の「おいしいランキング」は何位だったのでしょうか？

正解 A

正解率 43.3%

A	1位	42人
B	2位	31人
C	3位	20人
D	4位	4人
	計	97人

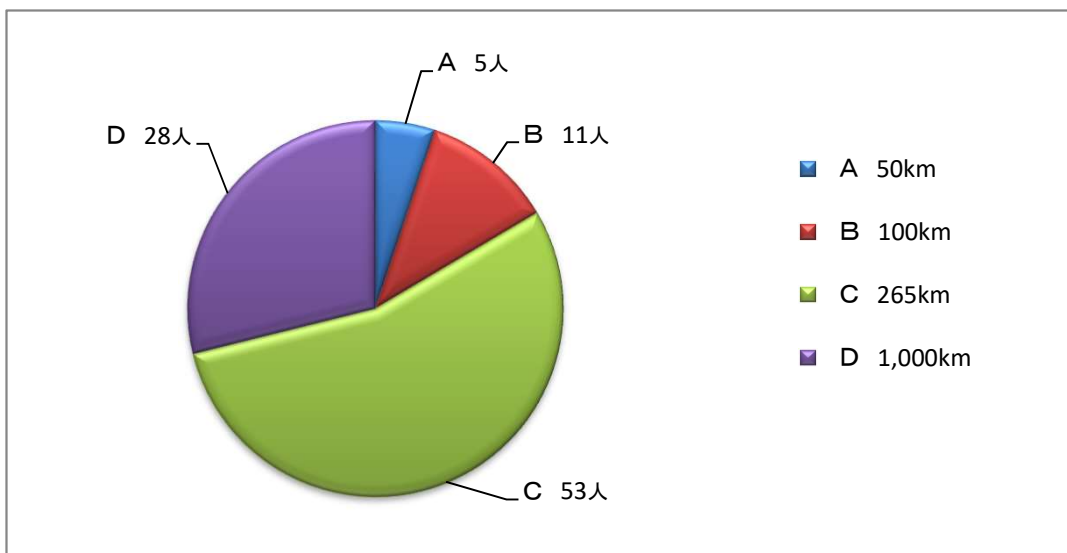


Q 5 美幌町にある水道管の長さは何のくらいあるのでしょうか？

正解 C

正解率 54.6%

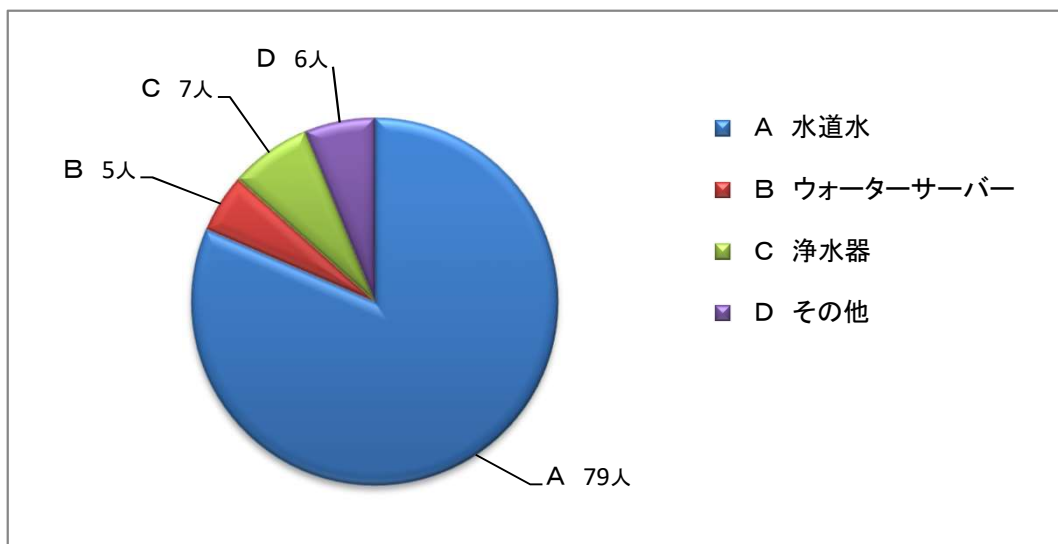
A	50km	5人
B	100km	11人
C	265km	53人
D	1,000km	28人
	計	97人



○アンケート

① 普段、おうちではどのような水を飲まれていますか？

A 水道水	79 人
B ウォーターサーバー	5 人
C 浄水器	7 人
D その他	6 人
計	97 人



② お支払い方法について、令和5年4月1日よりスマートフォン決済アプリでの納付ができるようになったことを知っていますか？

A 知っている	16 人
B 知らなかった	81 人
計	97 人

