

## 美幌町森林組合の概要

所在地 〒092-0027 北海道網走郡美幌町字稲美234番地の3

設立 昭和16年4月1日

組合員数 547名(平成21年12月31日現在)

出資金 335,488千円(平成21年12月31日現在)

沿革 昭和16年4月1日設立。  
森林法改正により昭和27年3月31日に組織変更。

昭和47年野崎においてチップ・小径木工場経営開始。昭和54年高野へ工場移設、平成7年土地収用により現在地に移設し、全施設集中管理方式として管理棟及び製材工場を整備した。

平成16年12月短尺材・大径材を主体とした第2製材工場が稼働した。

業 務  
(事業内容)

造林事業  
新植(造林)、下草刈、除間伐、林地供給事業

指導事業  
組合員に対する経営指導等

販売事業  
間伐事業及び自己より生産された素材(丸太)の購入・販売

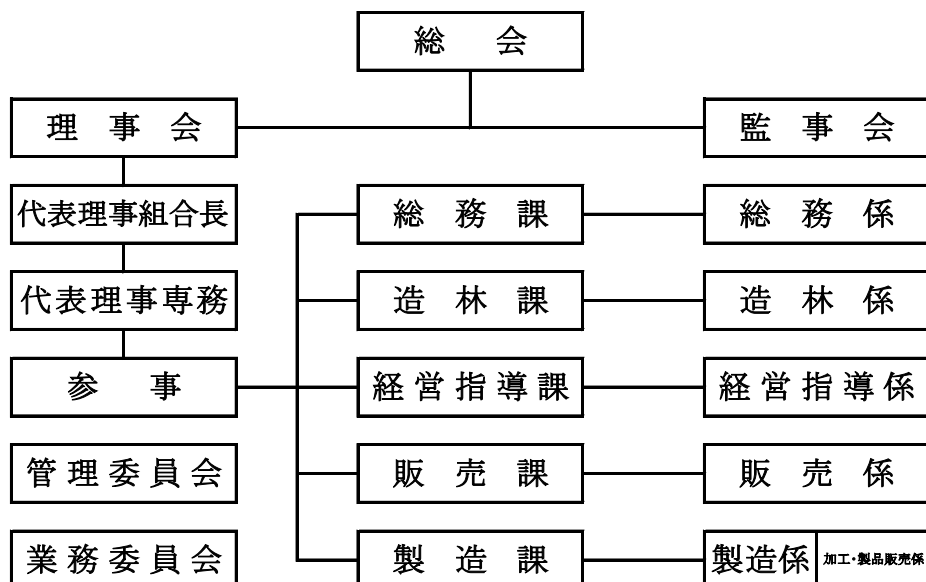
林産事業  
立木の購入及び生産された素材(丸太)の販売

購買事業  
造林用苗木・林業機械等資材・きのこ菌類の販売

加工事業  
製材品・杭材・チップ等の加工販売・賃加工、製材品の購入及び販売  
製品内訳(カラマツ・トドマツ)  
梱包材・仕組み材・パレット材・杭丸太・チップ・柱角材・板類  
・集成材用原板(ラミナー)・乾燥材・オガ粉・バーク(木の皮)

金融業  
制度資金の転貸業務

機構図



役員・職員・従業員

役員		参事	一般職員	工員	従業員
理事	監事				
9	3	1	18	34	13

組合所有地面積 42,189.96 m<sup>2</sup>

施設の設置状況

○管理棟	354.17 m <sup>2</sup>
○休憩棟	100.19 m <sup>2</sup>
○第1工場	1,390.95 m <sup>2</sup>
○第2工場	1,166.72 m <sup>2</sup>
○チップヤード(2棟)	240.00 m <sup>2</sup>
○剥皮小屋	106.50 m <sup>2</sup>
○製品保管庫	425.00 m <sup>2</sup>
○機械保管庫	85.00 m <sup>2</sup>
○木材乾燥機	1 基
○5軸モルダー	1 式
○剥皮・杭加工施設	1 式
○選木機	1 基
○大型トラック	3 台
○ホイールローダ	3 台
○フォークリフト	2 台
○林内作業車	2 台
○林内作業車グラップルソー	1 台
○ハーベスター	2 台

所有林面積 7,992,021.00 m<sup>2</sup>  
 分収林面積 688,900.00 m<sup>2</sup>  
 所有面積合計 8,680,921.00 m<sup>2</sup>

(平成21年12月31日現在)