

# 令和8年度 予算工事関係参考資料

## 目 次

### 一 般 会 計

#### 衛 生

防 災 対 策 事 業 .....	2
-------------------	---

#### 衛 生

第IV期埋立処分場造成事業 .....	3
---------------------	---

#### 土 木

道 路 橋 梁 補 修 事 業 .....	4
-----------------------	---

道 路 整 備 事 業 .....	5
-------------------	---

河 川 維 持 管 理 事 業 .....	6
-----------------------	---

公 営 住 宅 整 備 事 業 .....	7
-----------------------	---

### 水 道 事 業 会 計

水 道 施 設 整 備 事 業 ( 浄 水 場 ) .....	11
------------------------------------	----

水 道 施 設 整 備 事 業 ( ポ ン プ 所 ) .....	12
--------------------------------------	----

水 道 管 路 整 備 事 業 .....	13
-----------------------	----

### 公 共 下 水 道 事 業 会 計

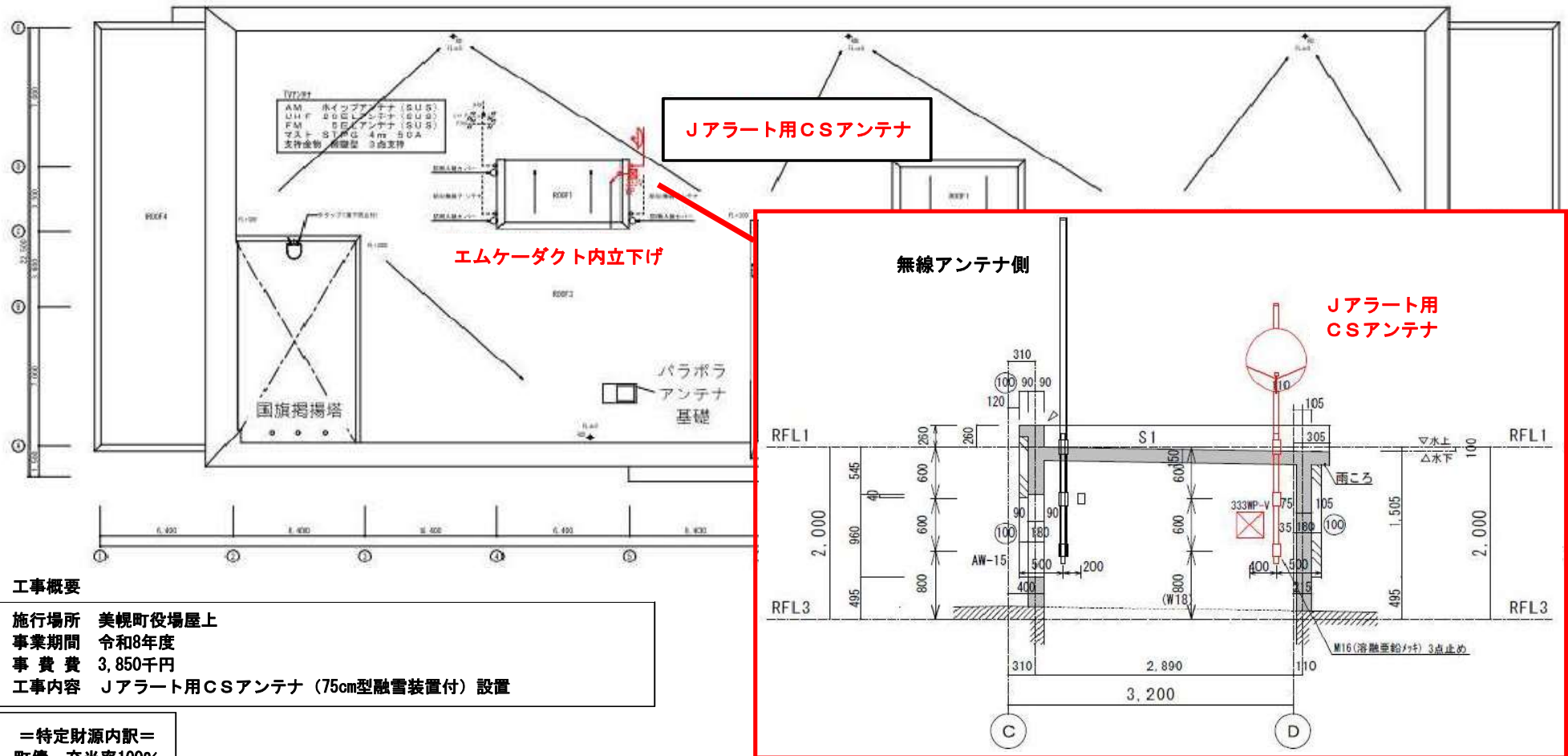
公 共 下 水 道 建 設 事 業 ( 管 渠 ) .....	14
---------------------------------	----

### 病 院 事 業 会 計

病 院 設 備 改 修 事 業 .....	15
-----------------------	----

防災対策事業  
(Jアラート専用衛星通信アンテナ設置工事)

屋上平面図

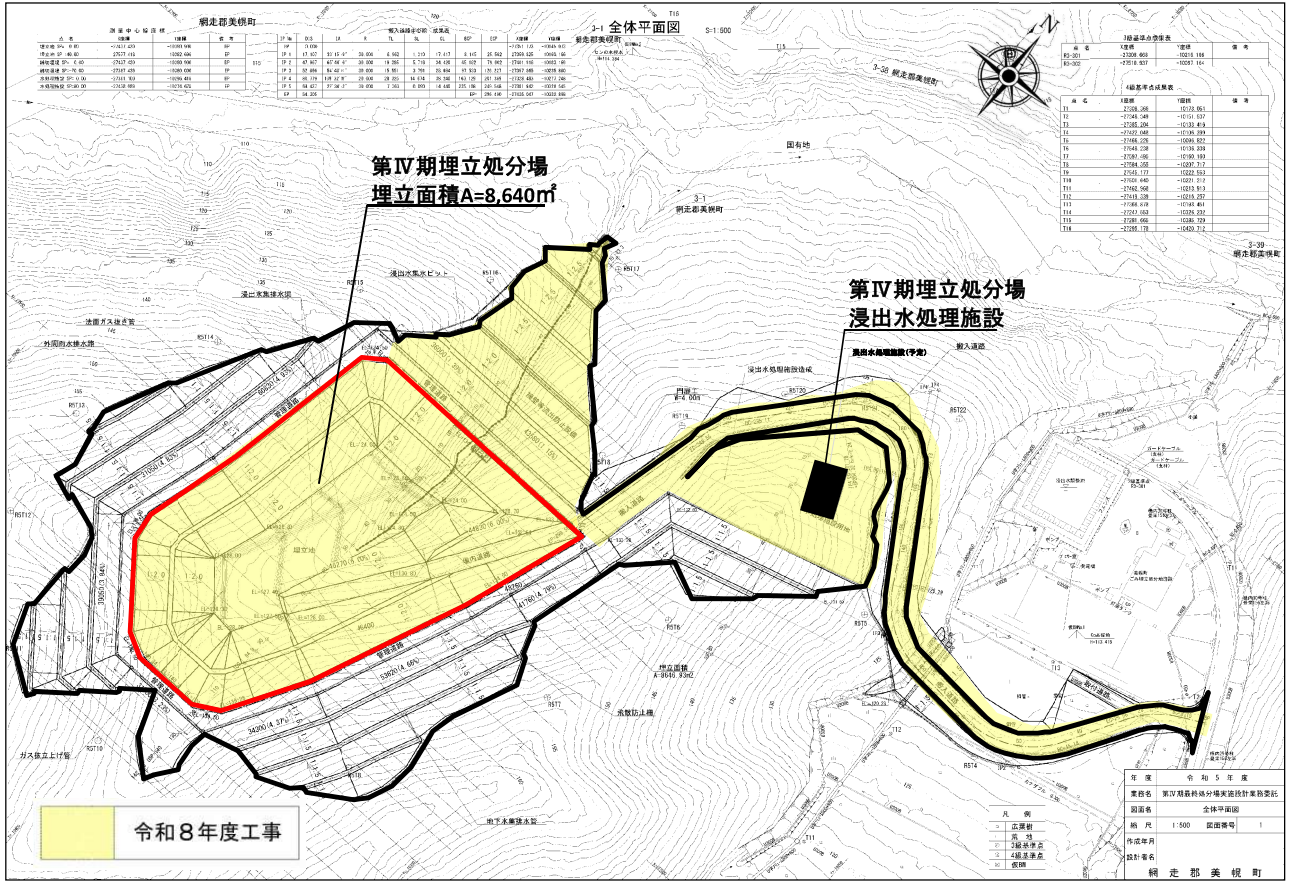


工事概要

施行場所 美幌町役場屋上  
 事業期間 令和8年度  
 事 費 費 3,850千円  
 工事内容 Jアラート用CSアンテナ(75cm型融雷装置付)設置

=特定財源内訳=  
 町債 充当率100%

## 第Ⅳ期埋立処分場造成事業 (防衛施設周辺民生安定施設整備事業)

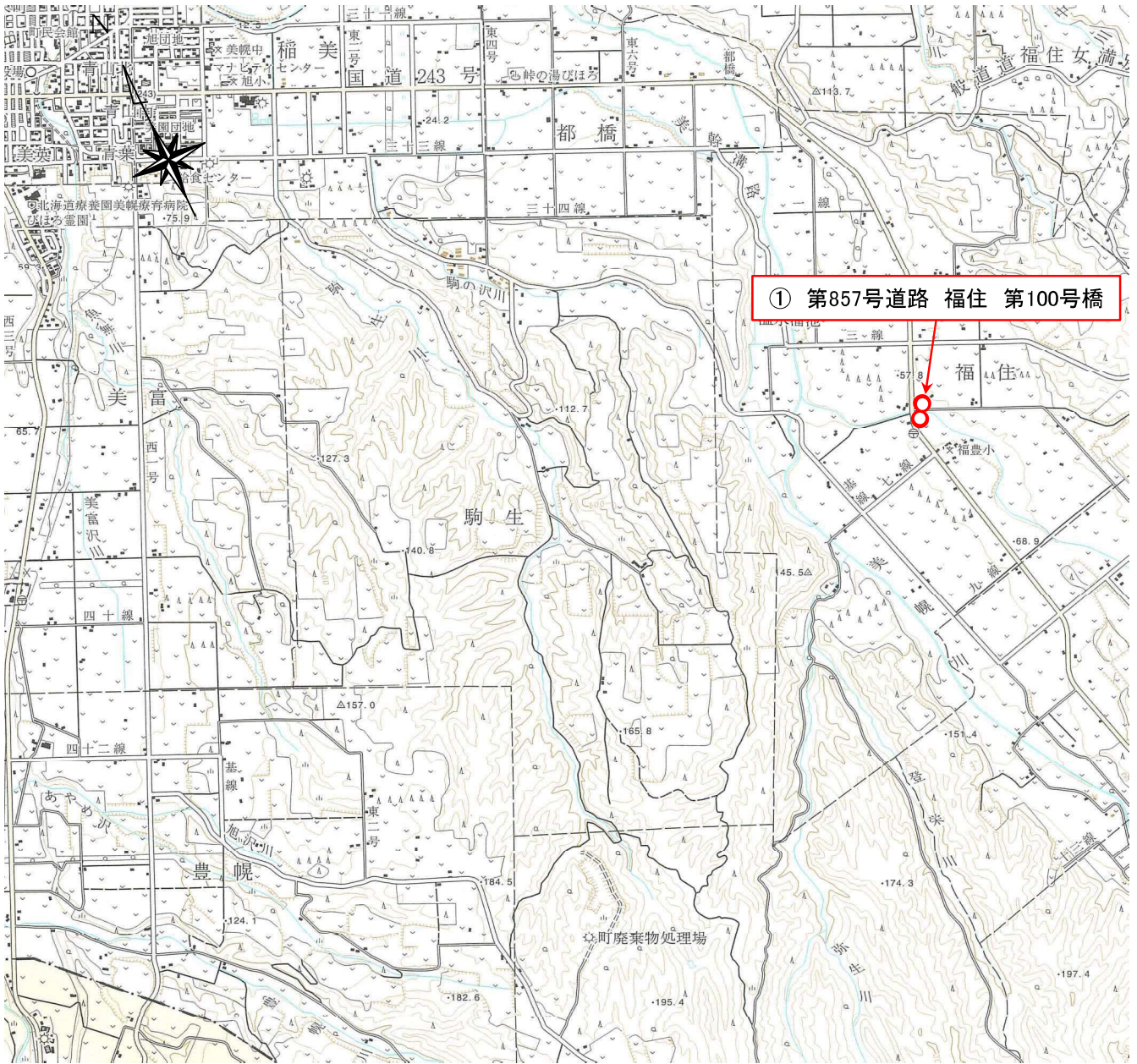


**工事概要**  
**第Ⅳ期埋立処分場造成工事**  
 事業期間 令和6年度～令和8年度  
 R8(3年目) 1式 238,084千円  
 埋立面積: 8,640m<sup>2</sup>  
 埋立容積: 50,000m<sup>3</sup>

**第Ⅳ期埋立処分場浸出水  
処理施設建設工事**  
 事業期間 令和6年度～令和8年度  
 R8(3年目) 1式 703,186千円  
 建 物: 鉄骨造  
 処理能力: 20m<sup>3</sup>/日  
 調整容量: 2,700m<sup>3</sup>

＝特定財源内訳＝  
 国庫補助金 補助率 4/10  
 町債 充当率 100%

# 道路橋梁補修事業



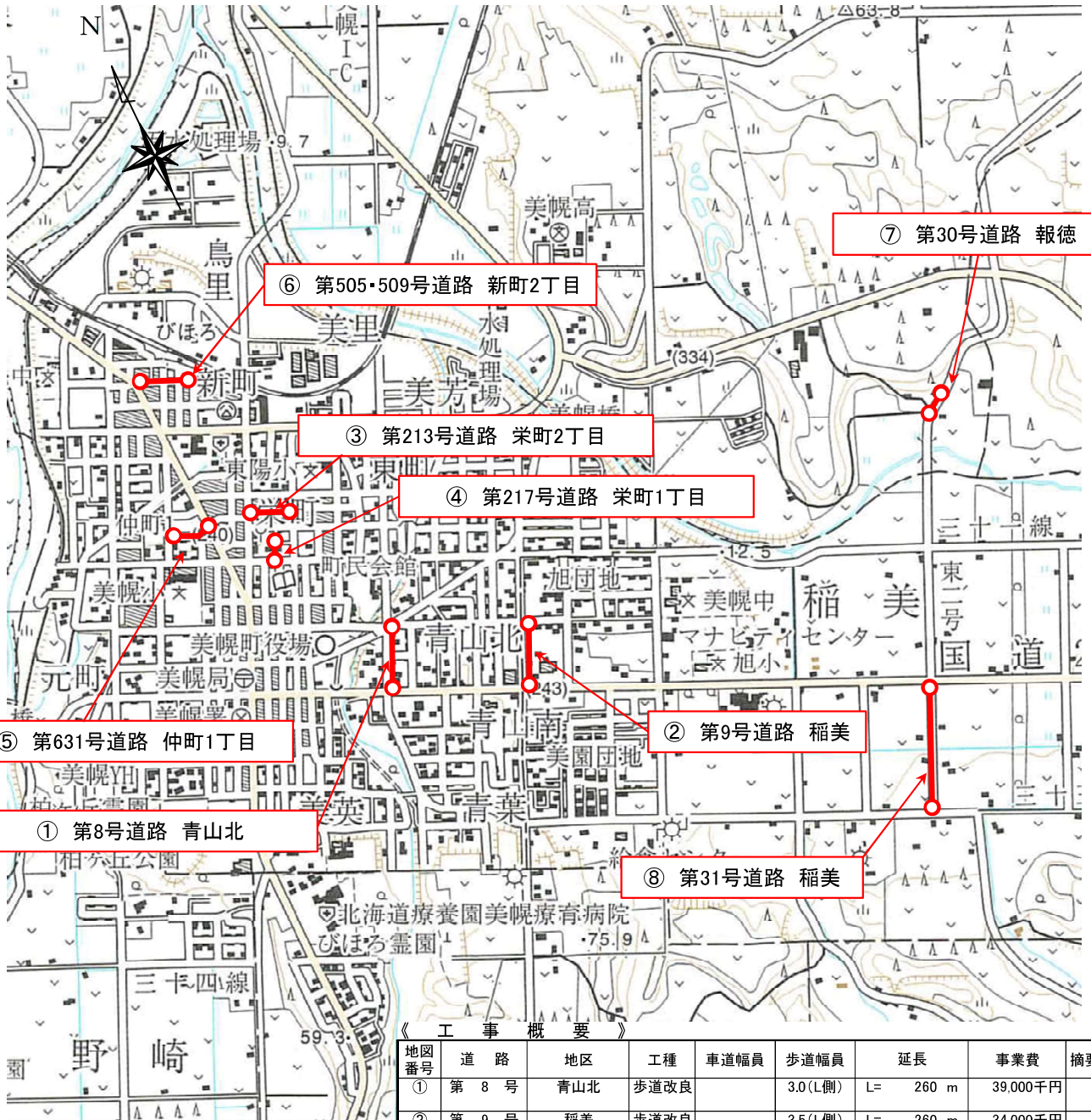
① 第857号道路 福住 第100号橋

## 《 工 事 概 要 》

地図番号	道 路	地 区	工 種	車道幅員	歩道幅員	延 長	事業費	摘 要
①	第 857 号 (第100号橋)	福住	橋梁撤去	5.5		L= 7.4 m	33,300千円	
合計						L= 7.4 m	33,300千円	

=特定財源内訳=  
 国庫補助金 60%

## 道路整備事業



《 工事概要 》

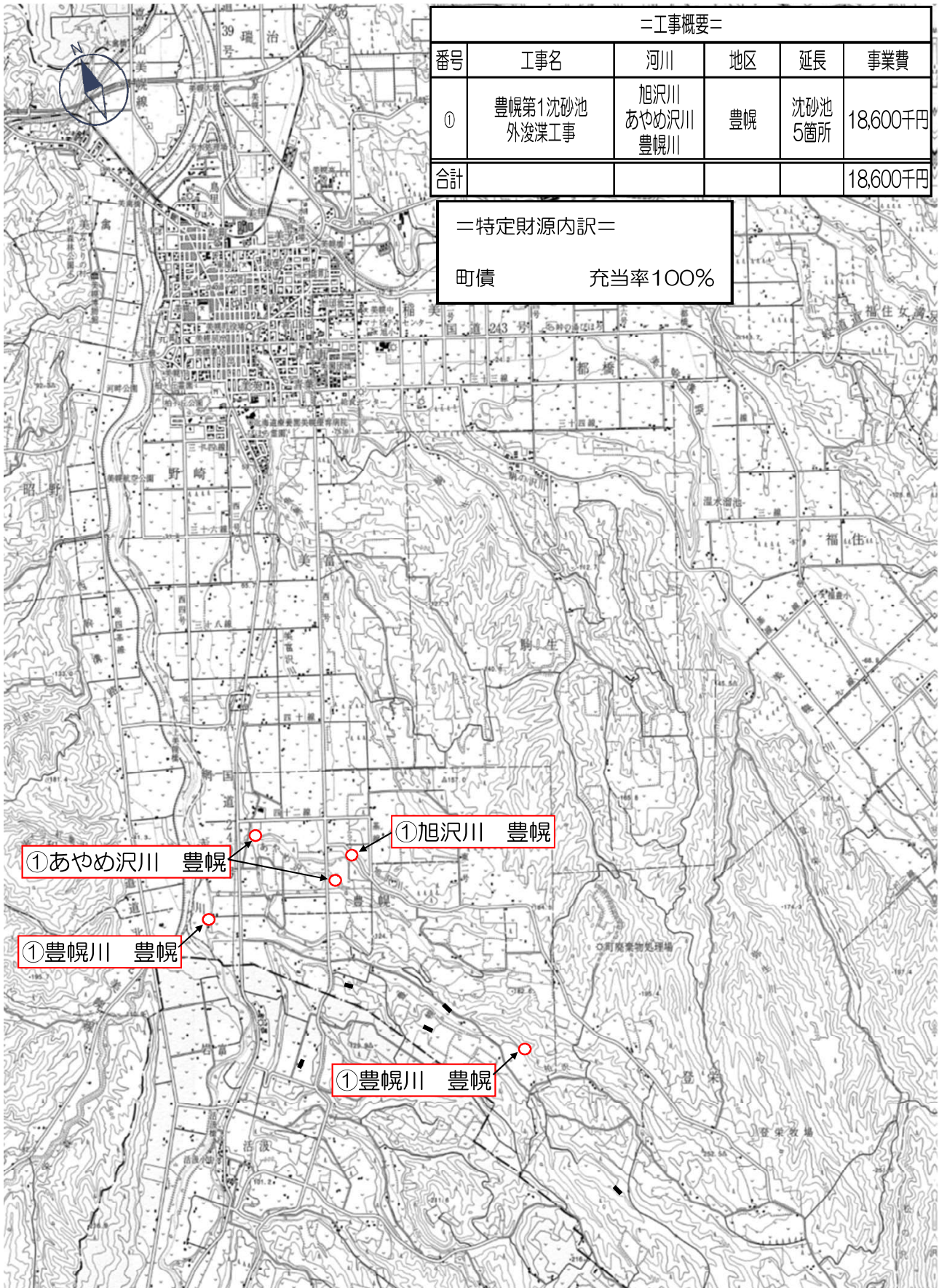
地図番号	道 路	地 区	工 種	車道幅員	歩道幅員	延 長	事業費	摘要
①	第 8 号	青山北	歩道改良		3.0(L側)	L= 260 m	39,000千円	
②	第 9 号	稲美	歩道改良		3.5(L側)	L= 260 m	34,000千円	
③	第 213 号	栄町2丁目	改良舗装	5.0		L= 185 m	34,000千円	
④	第 217 号	栄町1丁目	改良舗装	4.5		L= 60 m	15,000千円	
⑤	第 631 号	仲町1丁目	改良舗装	5.5		L= 160 m	32,000千円	
⑥	第 505 号 第 509 号	新町2丁目	舗装補修	6.0		L= 240 m	20,000千円	
⑦	第 30 号	報徳	舗装補修	6.0		L= 100 m	13,000千円	
⑧	第 31 号	稲美	舗装補修	5.5		L= 540 m	37,000千円	
合計						L= 1,805 m	224,000千円	

＝特定財源内訳＝

町債

充当率 100%

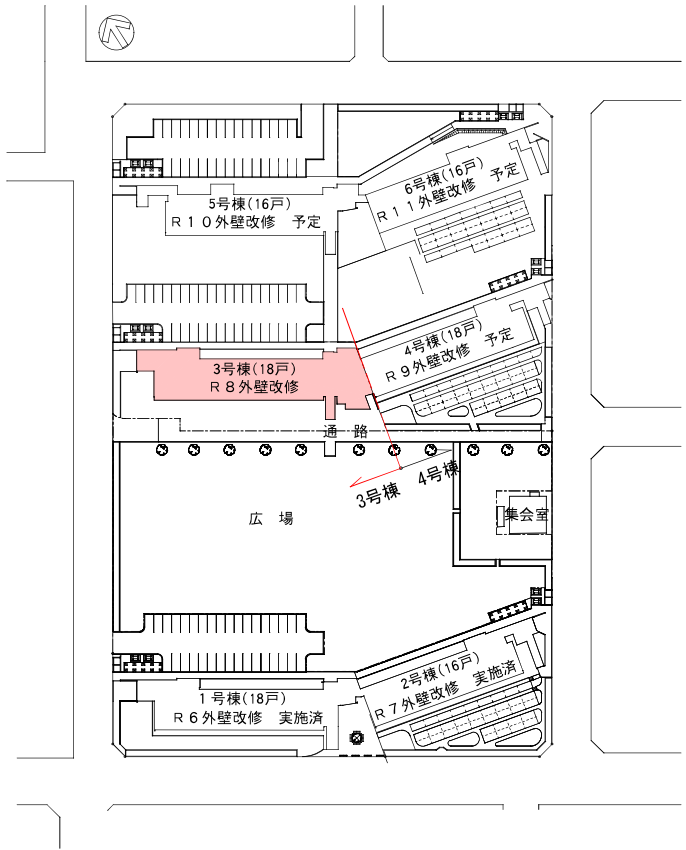
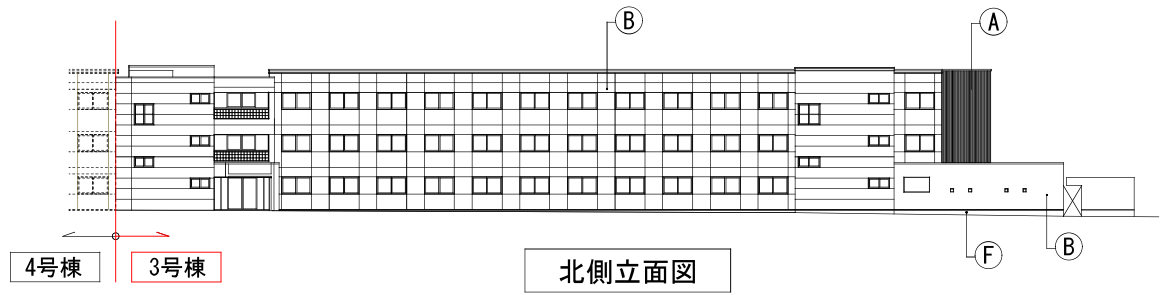
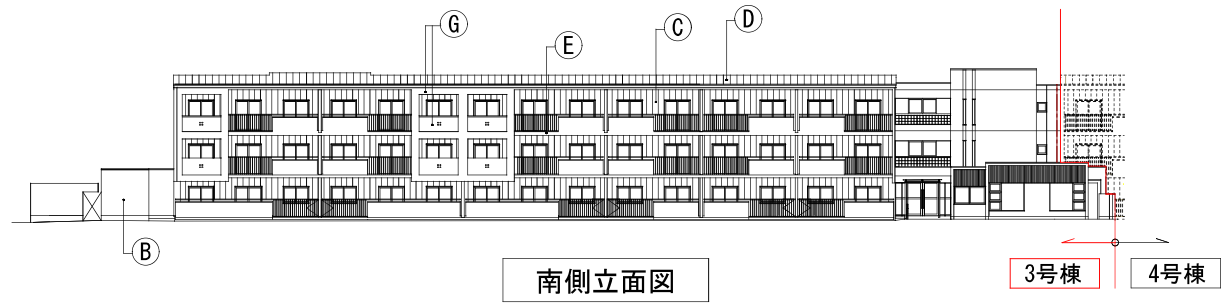
## 河川維持管理事業



# 公営住宅整備事業

工 事 名	旭団地3号棟外壁等改修工事
施 工 場 所	美幌町字稲美105番地の2
建 設 年	平成18年
工 事 内 容	外壁及び屋上改修 (補修・塗装・防水)
工 事 費	59,400千円

＝特定財源内訳＝  
 国庫補助金 補助率 50%

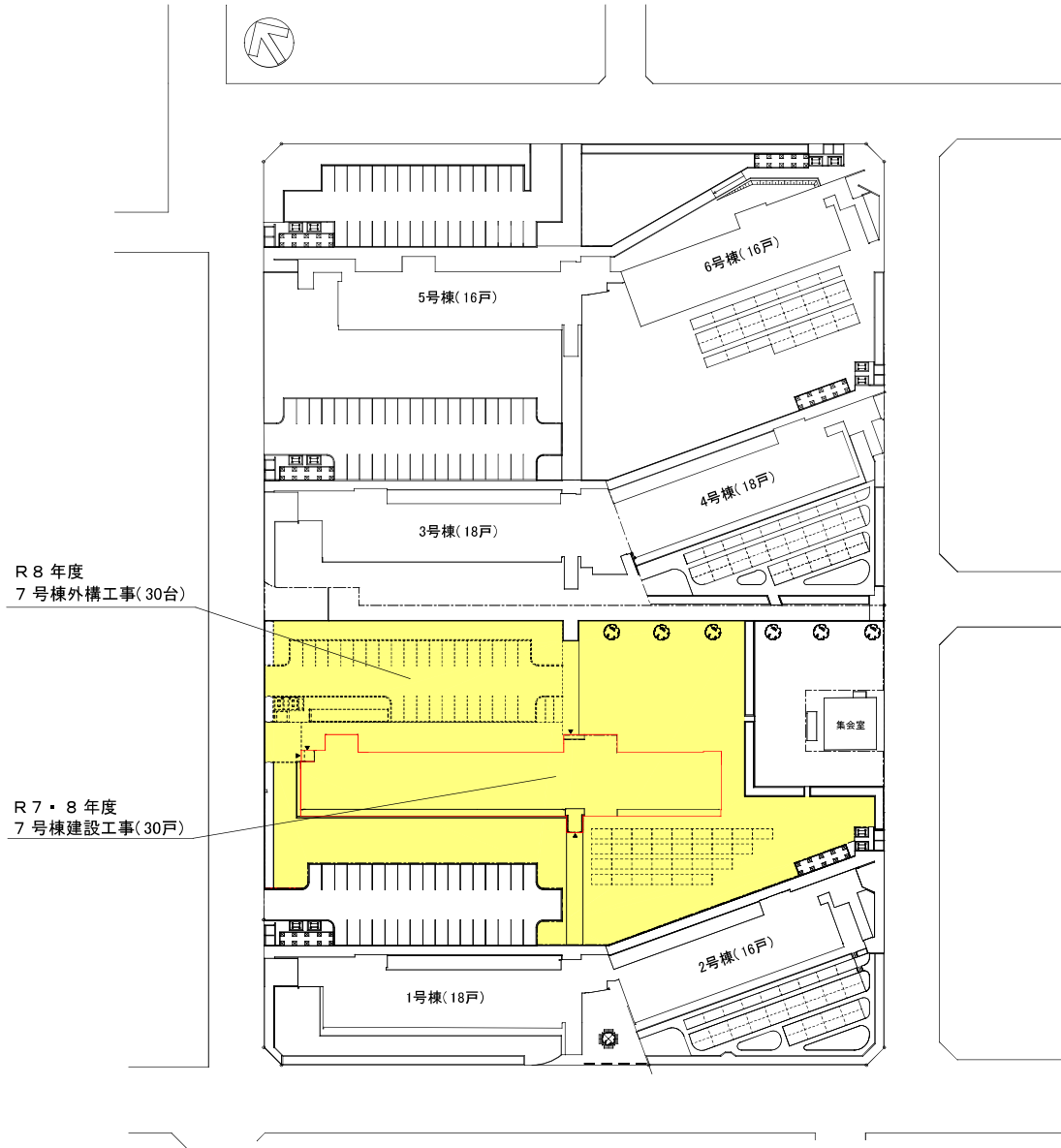


符 号	仕 上
Ⓐ	外壁1：カラーガルバリウム鋼板にフッ素樹脂塗料塗り
Ⓑ	外壁2：マスチック塗装にシリコン系塗料塗り
Ⓒ	外壁3：防火サイディングにシリコン系塗料塗り
Ⓓ	屋根1：カラーガルバリウム鋼板にフッ素樹脂トタン屋根用塗料塗り
Ⓔ	屋根2、バルコニー：ウレタン塗膜防水にウレタン塗膜防水重ね塗り
Ⓕ	基礎：モルタルに基礎専用シリコン系塗料塗り
Ⓖ	手摺壁：マスチック塗装にシリコン系塗料塗り

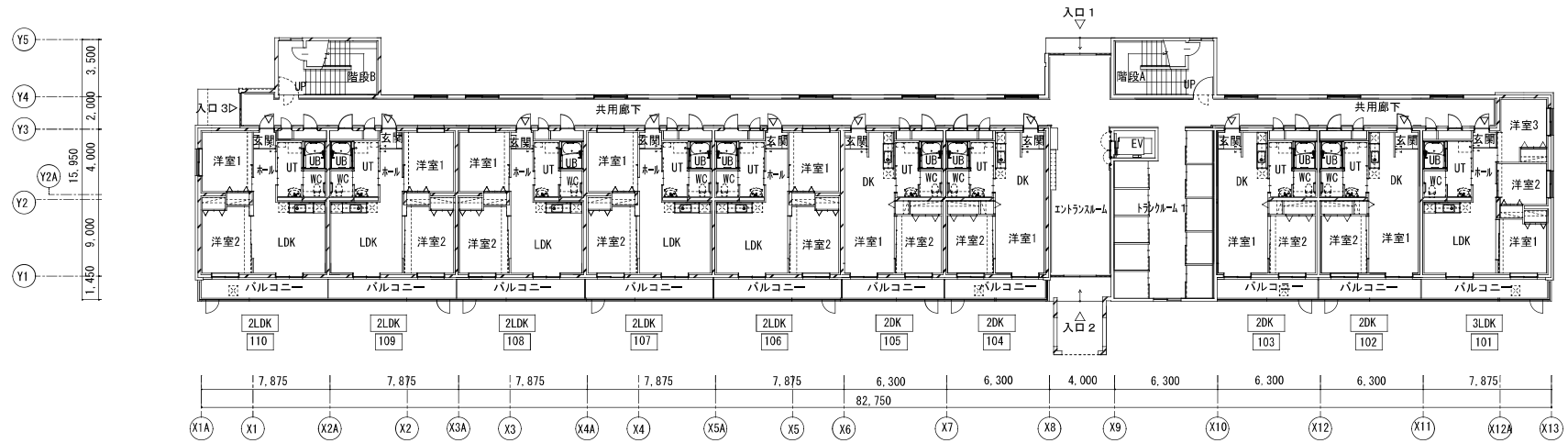
## 公営住宅整備事業

建築設計概要	
工事名称	旭団地7号棟建設工事
地名地番	北海道網走郡美幌町字稲美105番地2の内
実施期間	令和7年度～令和8年度
事業費(2年目)	建設工事 1,242,463千円 (建物 1,161,652千円、外構 80,811千円) 工事監理委託 29,710千円
前面道路	西側：町道124号(幅員11.00m)
敷地面積	2,985.28㎡ 建ぺい率：50% 容積率：80%
建築面積	1,082.76㎡ 建ぺい率：36.27% < 50%
延床面積	2,831.4㎡ 容積率：71.80% < 80% 1階 969.61㎡ 2・3階 930.94㎡
構造規模	鉄筋コンクリート造 地上3階、耐火建築物
最高高さ	9.8m
日影規制	2h/3h 1.5m
住戸数	2DK：12戸 2LDK：15戸 3LDK：3戸 合計 30戸

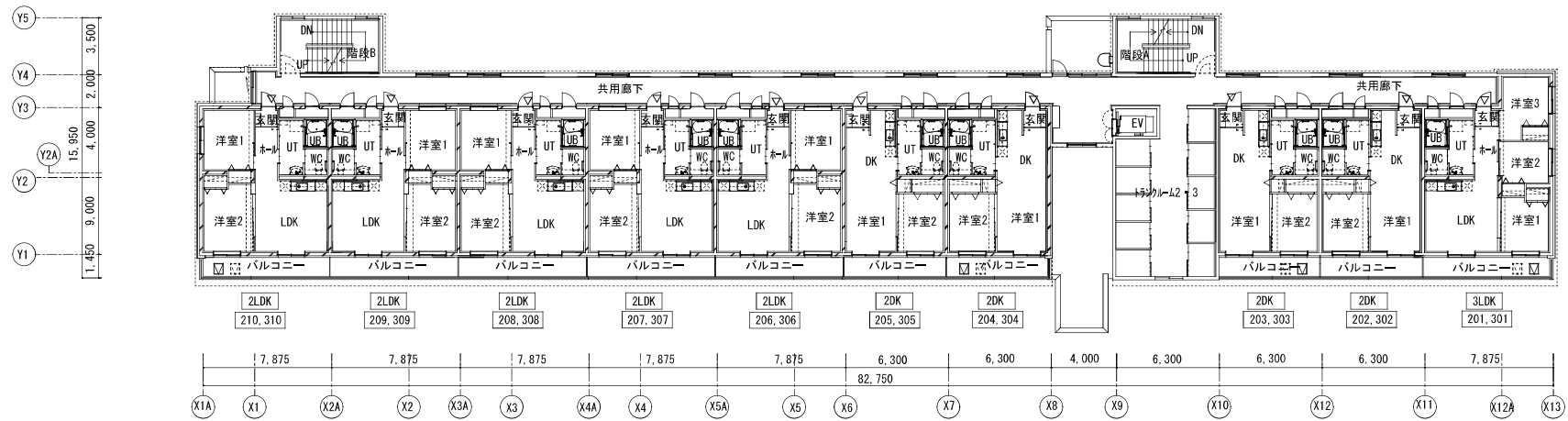
＝特定財源内訳＝  
 国庫補助金 補助率 45%  
 町 債 充当率 100%



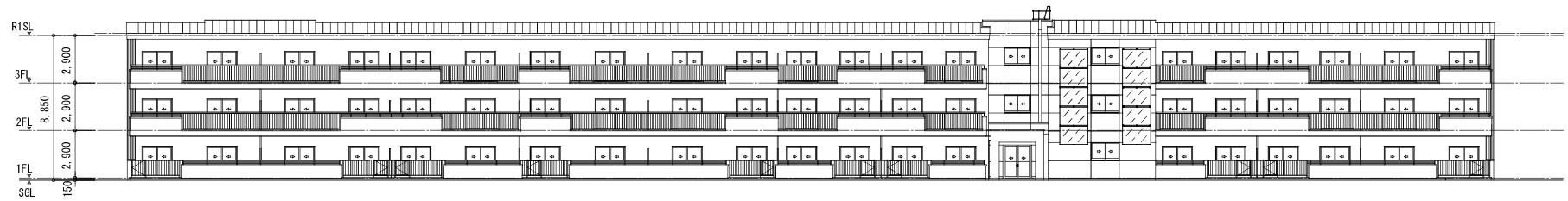
配置図 (S:1/1,000)



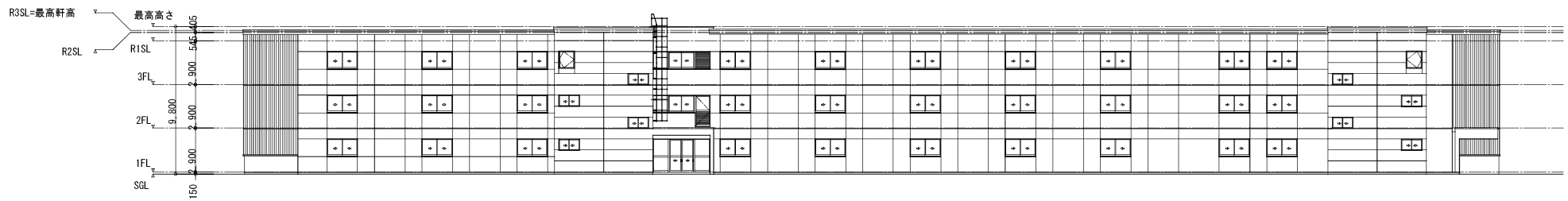
1階平面図 (S:1/250)



2階・3階平面図 (S:1/250)



南立面图 (S:1/250)



北立面图 (S:1/250)



東立面图 (S:1/250)

西立面图 (S:1/250)

# 水道施設整備事業(浄水場)

②原水PH計、浄水PH計更新

③PAC予備タンク更新

④圧力水ポンプ更新

④排泥ポンプ更新

①No.1浄水池耐震補強

②送水流量計更新

## 《 工事概要 》

番号	施設名称	工種	事業費 (千円)	備考
①	浄水池	No.1浄水池耐震補強	68,000	
②	管理棟 量水器室	原水PH計、浄水PH計更新 送水流量計更新	13,900	
③	管理棟	PAC予備タンク更新	21,000	
④	沈殿池 排泥マンホール	圧力水ポンプ更新 排泥ポンプ更新	24,800	
= 特定財源内訳 =				
企業債 充当率 100%				

施設名	日蓮浄水場
図面名	全体平面図
作成年月日	
縮尺	A1 ~ 1:200 A3 ~ 1:400
事業名	英機町

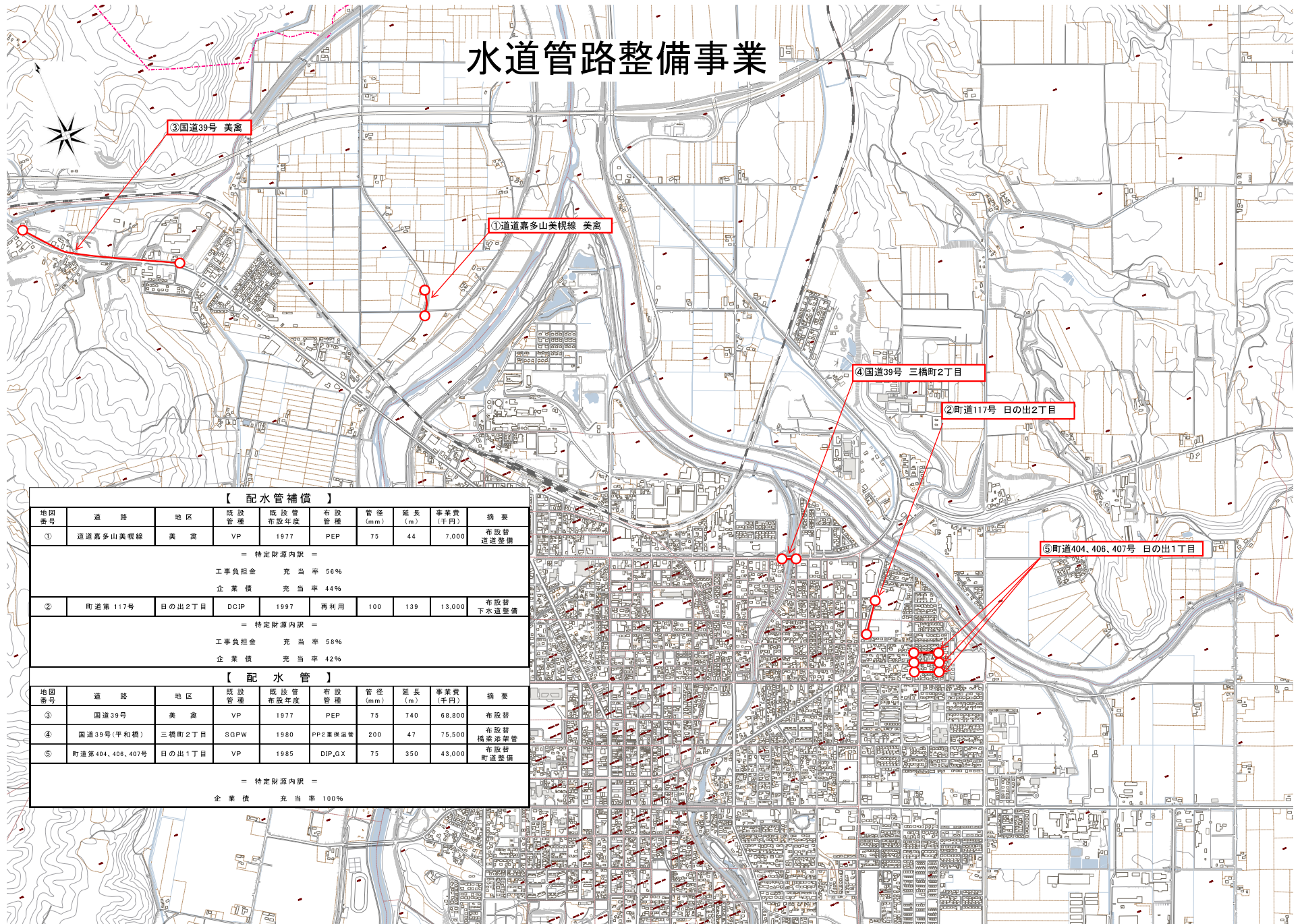
# 水道施設整備事業(ポンプ所)

①高区配水池

## 《 工事概要 》

番号	施設名称	地区	工 種	事業費 (千円)	備 考
①	高区配水池	東1南5	配水ポンプ更新	13,600	
= 特定財源内訳 =					
企業債			充 当 率 100%		

# 水道管路整備事業



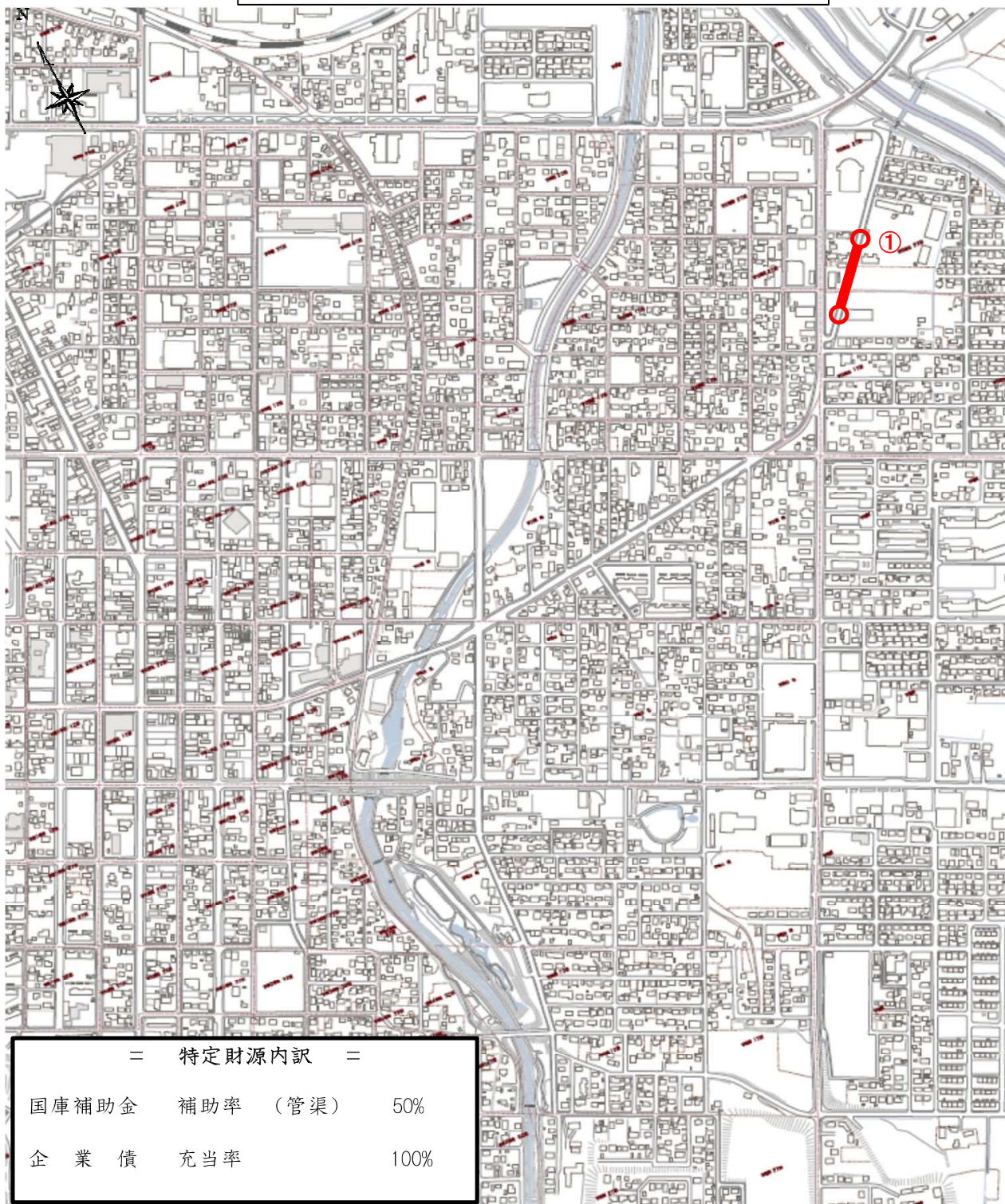
## 【 配水管補償 】

地図番号	道路	地区	既設管種	既設管布設年度	布設管種	管径 (mm)	延長 (m)	事業費 (千円)	摘要
①	道道嘉多山美幌線	美高	VP	1977	PEP	75	44	7,000	布設替 進道整備
= 特定財源内訳 =									
			工事負担金	充当率	56%				
			企業債	充当率	44%				
②	町道第117号	日の出2丁目	DCIP	1997	再利用	100	139	13,000	布設替 下水道整備
= 特定財源内訳 =									
			工事負担金	充当率	58%				
			企業債	充当率	42%				

## 【 配水管 】

地図番号	道路	地区	既設管種	既設管布設年度	布設管種	管径 (mm)	延長 (m)	事業費 (千円)	摘要
③	国道39号	美高	VP	1977	PEP	75	740	68,800	布設替
④	国道39号(平和橋)	三橋町2丁目	SGPW	1980	PP2重保護管	200	47	75,500	布設替 橋梁涵架管
⑤	町道第404, 406, 407号	日の出1丁目	VP	1985	DIP,GX	75	350	43,000	布設替 町道整備
= 特定財源内訳 =									
			企業債	充当率	100%				

## 公共下水道建設事業(管渠) (補助事業)



＝ 特定財源内訳 ＝			
国庫補助金	補助率	(管渠)	50%
企業債	充当率		100%

工事名	管渠No	地区	管径(mm)	人孔間延長(m)	工法選定	構造形式	町道番号	経過年
下水道ストックマネジメント計画管渠更新工事	①	日の出1丁目・2丁目	200	141.91	布設替え	リブ付管	117号道路	31～34
事業費 C=29,000千円 ※うち単独分C=7,000千円								
工事概要								
・管渠更新延長 L=141.91m	合計			141.91				

# 病院設備改修事業

## 【 工事概要 】

No.	工事名	施工場所	実施期間	工事内容	事業費
1	エアコン更新工事	美幌町字仲町2丁目38番地の1	令和8年度	・故障機器等更新 ・室外機移設(更新)	147,576千円
2	電気設備改修工事	〃	令和8～9年度	・変圧器更新 ・ケーブル増設	9,155千円 (1年目)

= 特定財源内訳 =  
企業債 充当率100%

