

美幌町子育てサポートファイル ハグミン



【作成のきっかけ】

- ・新学期になると、慣れるまで少し時間がかかる〇〇さん。学校に上がっても幼稚園（保育園）みたいに手厚くみてもらえるかしら…
- ・幼稚園（保育園）で工夫していたかわりを学校に引き継いでいるのですが、学年が上がるタイミングで途切れてしまうことがあるようです…
- ・お子さんが混乱しないよう、こうやったらうまくいきますよっていう工夫が、ずっと引き継がれていくといいですね。
- ・今までの経過を、担当者が変わるたびに伝える保護者の方って大変…

などなど、関係者が集まるとこんな声が聞こえてくるようになりました。

お子さん（保護者）を真ん中に、これから出会う関係者がリレーのようにお子さんの成長過程を引き継いでいける何かがあれば…。そんな思いでこのハグミンが生まれました。

*ハグミンファイルの作成には、町内の幼稚園、保育園、各小中学校、美幌高校、療育病院、美幌町役場、教育委員子育てに関わるほとんどの関係機関が参加しています。

【ハグミンはこんな時に使います】



はじめに、4か月健診でハグミンファイルを受け取ります。

●町の乳幼児健診や相談

健診の結果を保健師が記録します。＜P9 乳幼児健診・相談の記録：担当者が記入＞

保護者の方は、お家での様子を記録してください。＜P9 保護者の方が記入＞

●幼稚園・保育園

個人懇談などで使用します。これまでの経過を関係機関が共有できると、お子さんが生活しやすくなります。積極的に活用してください。＜P10～P12＞

●小学校、中学校

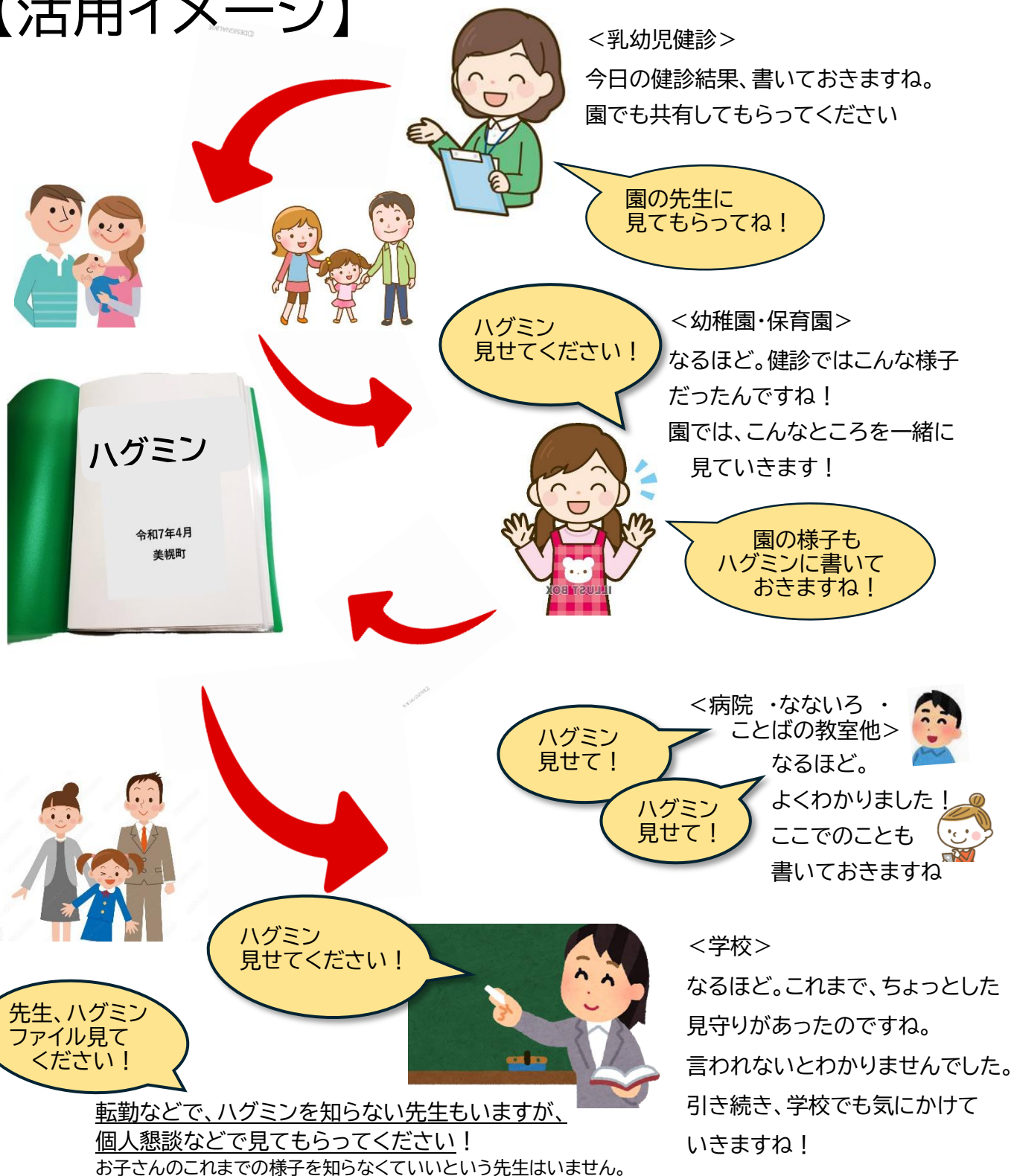
個人懇談などで使用します。転勤などでハグミンを知らない先生もいるので、積極的に見ていただいでください。＜P14、P15、P16＞

特別支援学級では、教育支援計画などをファイルします。＜P18、P20＞

●美幌高校

活用する場面はあまりないかもしれませんが、お子さんをより理解していただくため、これまでの記録として必要に応じて活用してください。＜P22＞

【活用イメージ】



【保護者の方へ】 P6、P7 保護者の願い **ここが特に大事！**

ここを記入して、みんなに見てもらおうとさらに理解が深まります！！
『うちの子はこんなことがお気に入り』『ここをよく知ってほしい』など、
『願い』にこだわらず、自由に記載してください。
これまでのお子さんの様子が一目でわかるページになっています。