

設計概要

外部仕上表

| | | | | | | | |
|------|----------------------------------|-----|---|-----------|-----------------------------------|----------|---|
| 工事名称 | 美幌小学校 屋内体育館建設 建築主体工事 | ポーチ | 100角磁器質タイル貼 ポーチ 襦袢へコンクリート打放し 吹付タイル | 犬走り | 洗石 砂利敷込 60 洗石へコンクリート裏 120×150×600 | 断熱仕様 | 屋根スラブ：F.P.板 50 外壁(襦袢壁等)：F.P.板 40 |
| 施工場所 | 網走郡美幌町字面2条北4丁目 | 巾木 | コンクリート打放し(増コン20) 吹付タイル | ポーチ壁ポーチ | コンクリートコテ | | シート(襦袢外壁等)：F.P.板 25 ポーチ壁 洗石 襦袢板 53 (F.P.板 38+木板 15) 外壁等 |
| 用途地域 | 第2種住居専用地域 | 外壁 | コンクリート打放し(増コン20) 1部より床面挿入) 吹付タイル | Exp. J 金物 | ステンレス製 既製品 | | アリーナ 天井：着色セメント板 25 + 化粧板 20 外壁サッシ部：ガラスウール 100 + 50 |
| 防火指定 | 特シ | | 内サッシサッシボード 12 襦袢 吹付タイル | | | | 南口部廻り：埋込み型サッシ 断熱仕様部：打込木板 襦袢等にて断熱は全て埋込み型サッシにて断熱仕様 ポーチアルム：土間下 外壁 2層サッシ部(室内側) 50 |
| 地域地区 | 法22条地域 | 軒天 | コンクリート打放し(増コン20) 吹付タイル 内断熱部 襦袢板 12 特殊スチン塗装 | | | | |
| 用途 | 小学校 体育館 | 屋根 | 長尺カラー鉄板 04 横葺 (ハット型タイル付) | | | 内装材下地組 壁 | 91間壁 45×45 ④450 ヨコ間壁 45×18 ④300 |
| 構造 | 鉄骨鉄筋コンクリート造 1部鉄骨造 2部ロカへ鉄筋コンクリート造 | 屋上 | ウレタンタイル防水 (UM-ST工法) | | | | 天井 天井 |
| | | 壁 | アルミ既製品 | | | 天井廻り縁 | 通気型 |

内部仕上表

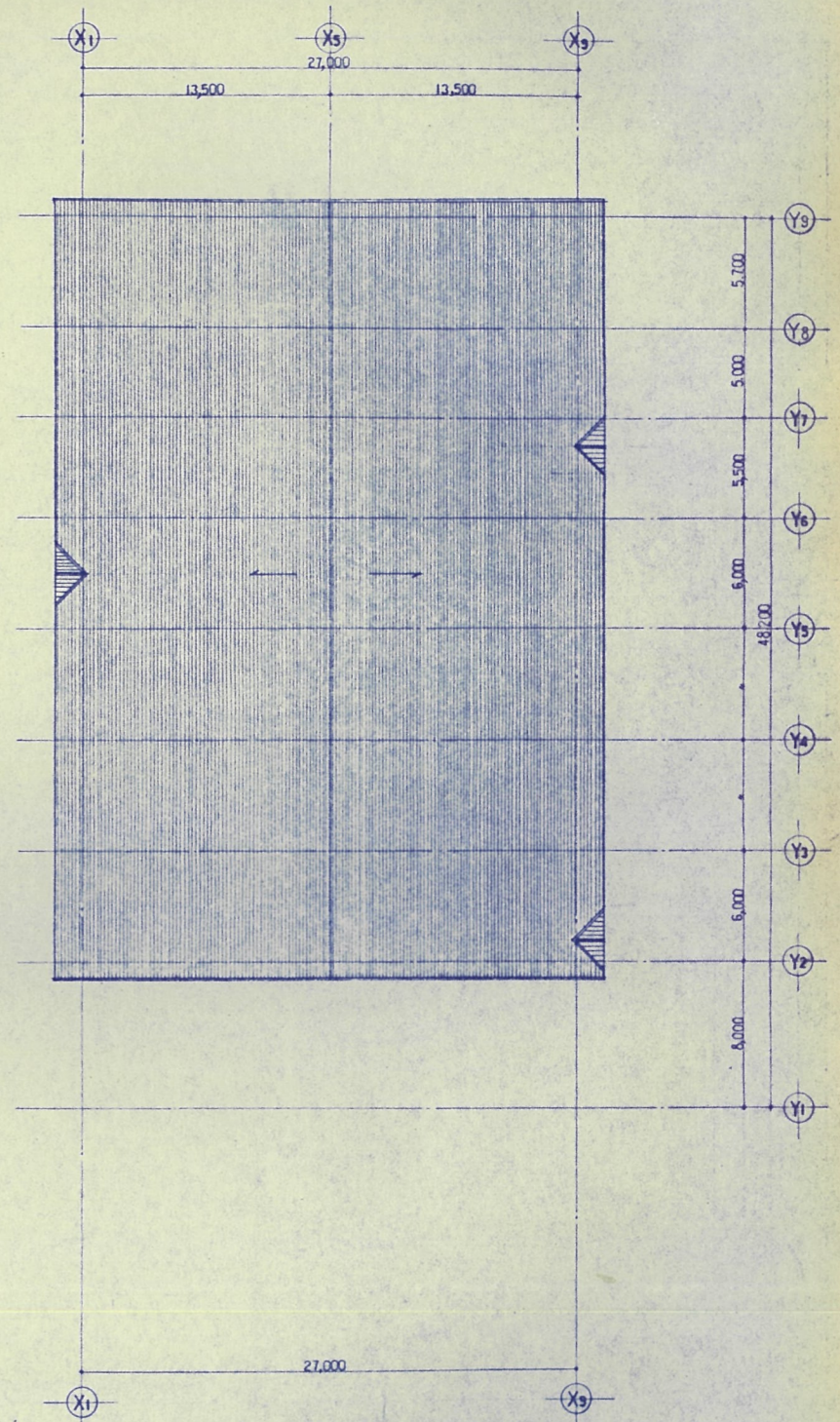
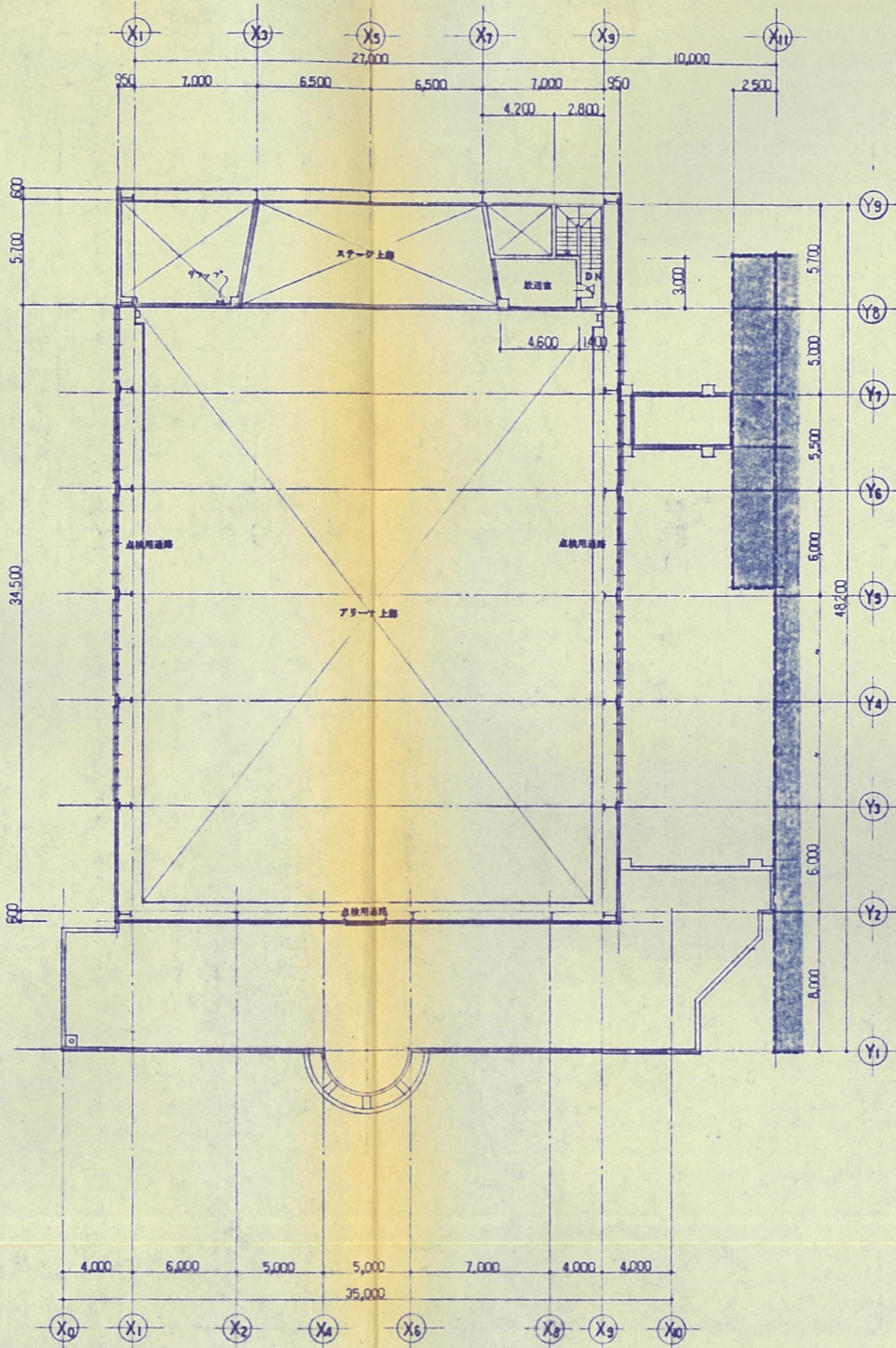
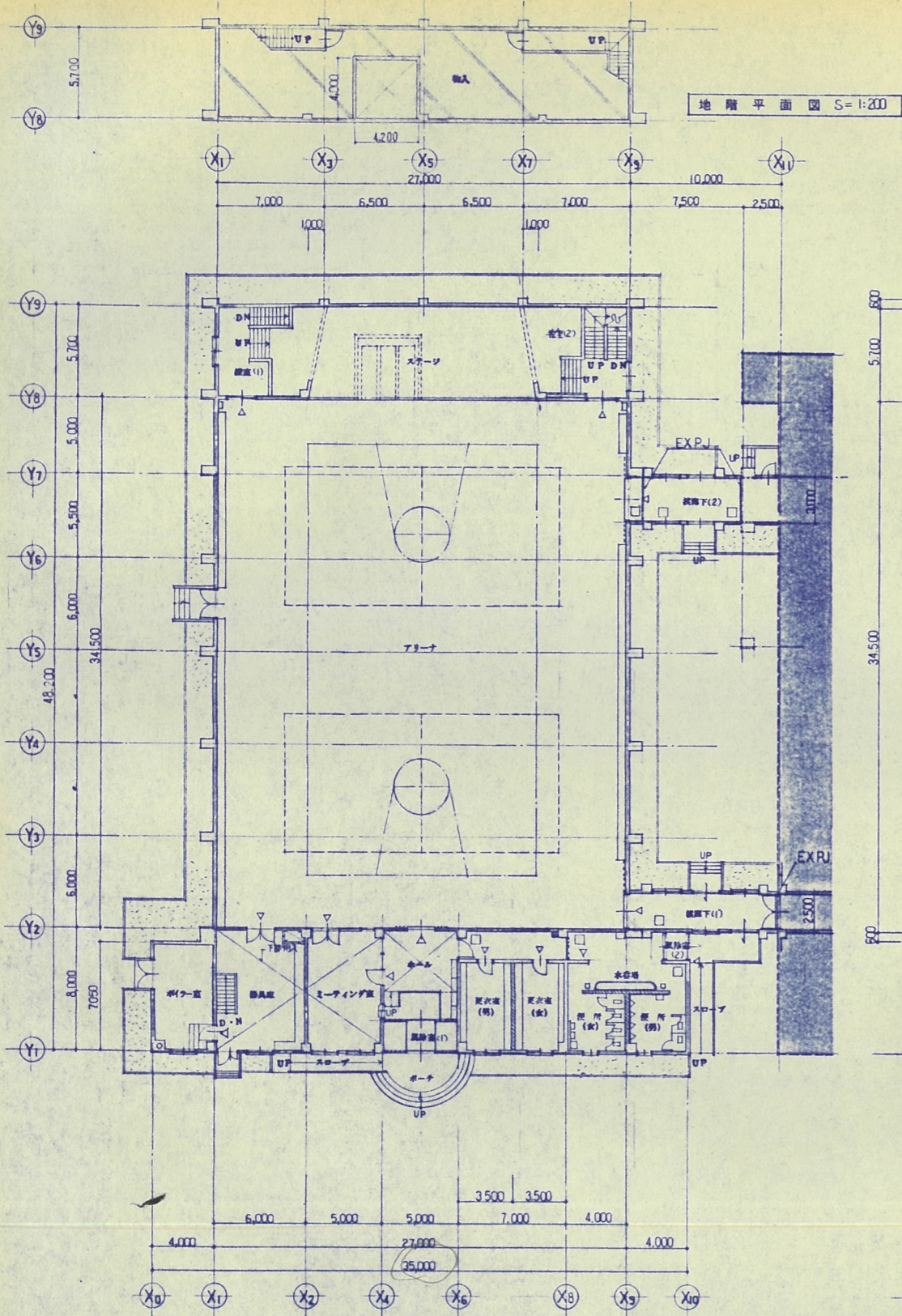
| 室名 | 床 | 巾木 | 壁 | 柱型 | 天井 | 梁型 | 天井高 | 備考 |
|---------------------|--|---------------------|------------------------|--|---------------|---|------------------|---|
| 風除室(1) | 100角磁器質タイル貼 (モルタル下地) | コンクリート打放し 吹付タイル 目地切 | コンクリート打放し(増コン60) 吹付タイル | | 板貼 12 特殊スチン塗装 | | 2,850 | フアアマット |
| 玄関ホール | 100角磁器質タイル貼 (モルタル下地) 長尺塩ビシート 2 (モルタル金ゴテ下地) | ビニール巾木 | 100 | J.P.B 9 EP ラワンベニヤ 55 下貼 | 壁仕上=同じ | J.P.B 9 EP | 2,700 | 下足棚 ステンレス手摺、ガラスワ |
| アリーナ | 特殊フローリング 18 材種ナラ 400×190×18mm (2面造) (ラワンベニヤ 12 襦袢下地 襦袢板厚 500) | 木製 OP | 同 | 襦袢板貼 12 相対 CL (FL 3,600出) 有孔編合板 55 目スカシ貼 OP (寒冷地裏貼 ガラスウール 100 充填) | | 着色セメント板 25 | | 鉄骨表出し OP 可動階段 ベンチ 体育器具類 ガラスワ (アルミ既製品 L=4 取り外し用) 2ヶ所 |
| ステージ | フローリング 15 材種ナラ 400×190×18mm (3面造) (ラワンベニヤ 12 木下地組) | 同 上 | 同 | 編合板 55 目スカシ貼 OP | | 同 上 | | ブドウ棚、ガラスワ |
| 放送室 | 長尺塩ビシート 2 (コンクリート金ゴテ下地) | 同 上 | 同 | 有孔編合板 55 目スカシ貼 OP (寒冷地裏貼 ガラスウール 100 充填) | 壁仕上=同じ | 岩盤板 9 (石コウボード 9 下貼) | 2,400 | カーテンボックス、カーテンレール、暗幕、天井点検口 |
| 控室(1) | 長尺塩ビシート 2 (モルタル金ゴテ下地) | 同 上 | 同 | 編合板 55 目スカシ貼 OP | 同 上 | 化粧石コウボード 9 | 3,200 | 天井点検口 |
| 控室(2) | 同 上 | 同 上 | 同 | 同 上 | 同 上 | 同 上 | 3,200 | 天井点検口 |
| 廊下 | 同 上 | ビニール巾木 | 同 | J.P.B 9 EP ラワンベニヤ 55 下貼 | 同 上 | J.P.B 9 EP | 2,700 | 床点検口 |
| 水香場 (図録室(2)主) | 50角磁器質タイル貼 (図録室(2)は100角タイル貼) | 木製 OP | 同 | 100角タイル貼 編合板 55 目スカシ貼 OP | 同 上 | 同 上 | 2,750 | 水し台、床点検口 挿挿具入 天井点検口 |
| 便所(男) | 50角磁器質タイル貼 (モルタル下地) | 100角磁器質タイル貼 | 同 | 100角タイル貼 | 同 上 | フレキシブルボード 6 目スカシ貼 VP | 2,500 | トイレズ(既製品) 天井点検口 |
| 便所(女) | 同 上 | 同 上 | 同 | 同 上 | 同 上 | 同 上 | 2,500 | |
| 更衣室(男) | 長尺塩ビシート 2 (モルタル金ゴテ下地) | 木製 OP | 同 | 編合板 55 目スカシ貼 OP | 壁仕上=同じ | 化粧石コウボード 9 | 2,544 | 更衣棚 天井点検口 |
| 更衣室(女) | 同 上 | 同 上 | 同 | 同 上 | 同 上 | 同 上 | 2,544 | |
| ミーティング室 | 同 上 | 同 上 | 同 | 同 上 | 同 上 | 同 上 | 2,700 | 水し台、ステンレスライティング 天井点検口 |
| 器具庫 | 同 上 | 木製 | 同 | ラワンベニヤ 55 目スカシ | 同 上 | 襦袢板 53 下貼 | | 木製棚 |
| ボイラー室 | コンクリートコテ押 防塵塗装 | モルタルコテ | 同 | 襦袢板 53 打込(外壁面) 木板 15 打込 | 同 上 | 同 上 | | 天出 |
| ステージ下通路 (掃き出し入り) | 厚コンクリート 70 コテ押 (400×400×60mm) 防塵塗装 (掃き出し防水 コンクリートコテ 下地) | | 同 | 編合板 55 目スカシ貼 OP | 同 上 | 化粧石コウボード 9 | 1,950 (1,920) | |
| ギャラリー | コンクリートコテ押 防塵塗装 編合板 9 OP | 木製 OP | 100 | 有孔編合板 55 目スカシ貼 OP (寒冷地裏貼 ガラスウール 100+50充填) | 鉄骨表出し OP | 有孔編合板 55 目スカシ貼 OP (寒冷地裏貼 ガラスウール 100 充填) | | カーテンボックス、暗幕 鋼製金具 |
| 渡廊下 | 長尺塩ビシート 2 (モルタル金ゴテ下地) | 同 上 | 同 | 編合板 55 目スカシ貼 OP | | J.P.B 9 EP | 2,544 | Exp. J 金物、床点検口、天井点検口 |

訂正事項

製図
校閲
承認
竣工

日本都市開発設計株式会社
一級建築士事務所 北海道知事登録(石)第650号

設計 担当 工事名
美幌小学校屋内体育館建設 建築主体工事
図名 仕上表
縮尺
設計番号
A-5
枚の内



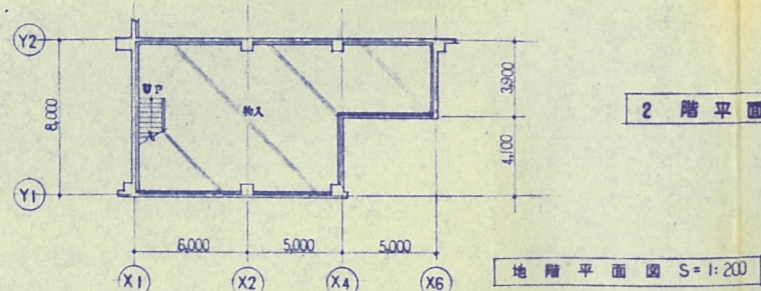
凡例

| | |
|--|-------------|
| | 鉄筋コンクリート造 |
| | コンクリートブロック造 |
| | 木造 |
| | 室名札 (面付) |
| | ・ (面付) |
| | ・ (ピツタイン) |
| | 床改メロ |

1階平面図 S=1:200

2階平面図 S=1:200

屋根伏図 S=1:200



地階平面図 S=1:200

訂正事項

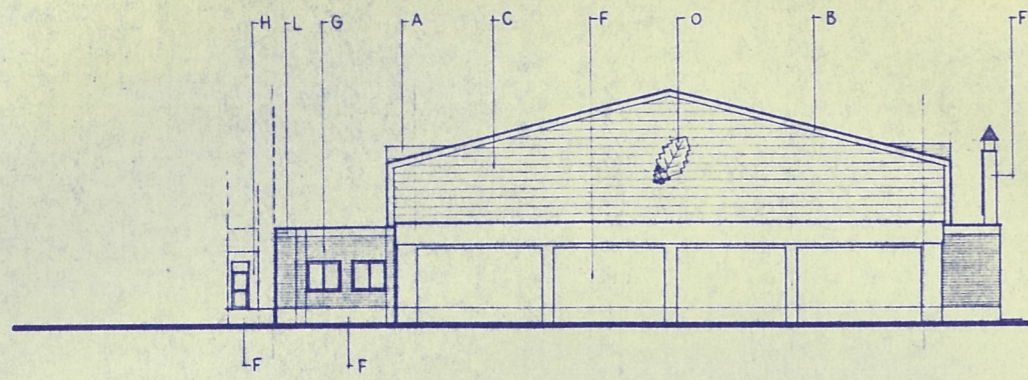
設計
校閲
承認
監工

日本都市開発設計株式会社

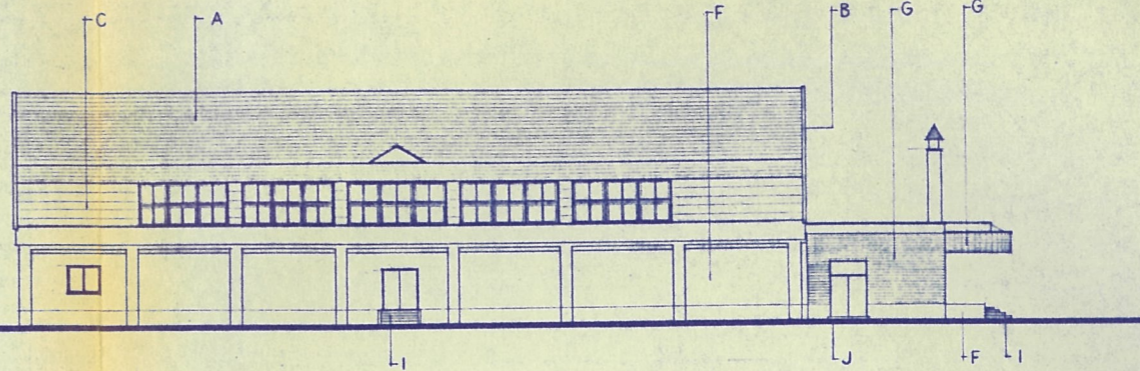
一級建築士事務所 北海道知事登録(石)第650号

| | | | |
|----------------------|------------------------|----------------------------|-------------|
| 設計 武部 寛 1級5874 | 監査 松浦正博 1級181524 | 工事名 美幌小学校屋内体育館建設 建築主体工事 | 設計番号 |
| 図名 平面図 屋根伏図 | | 縮尺 S=1:200 | 図面番号 A-6 |

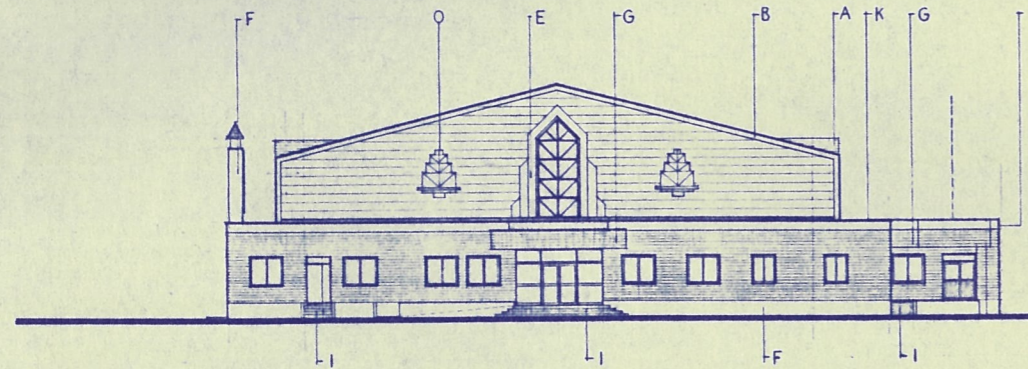
枚の内



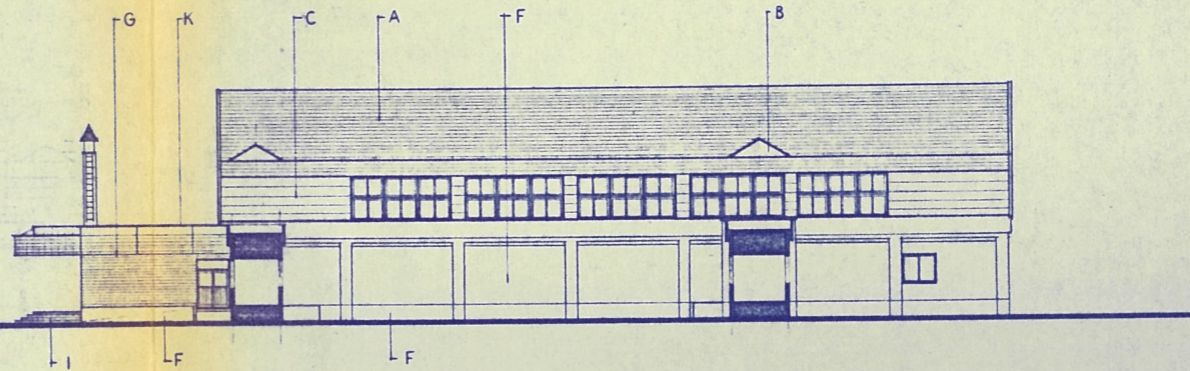
北立面図



西立面図



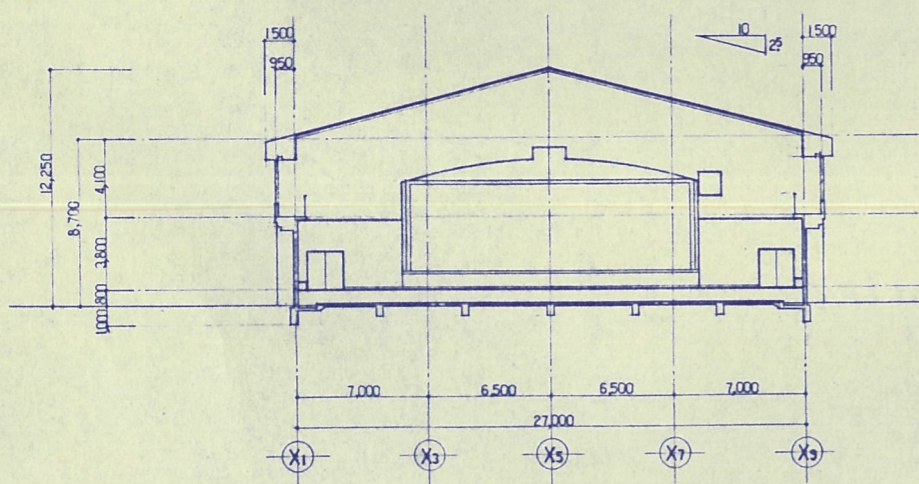
南立面図



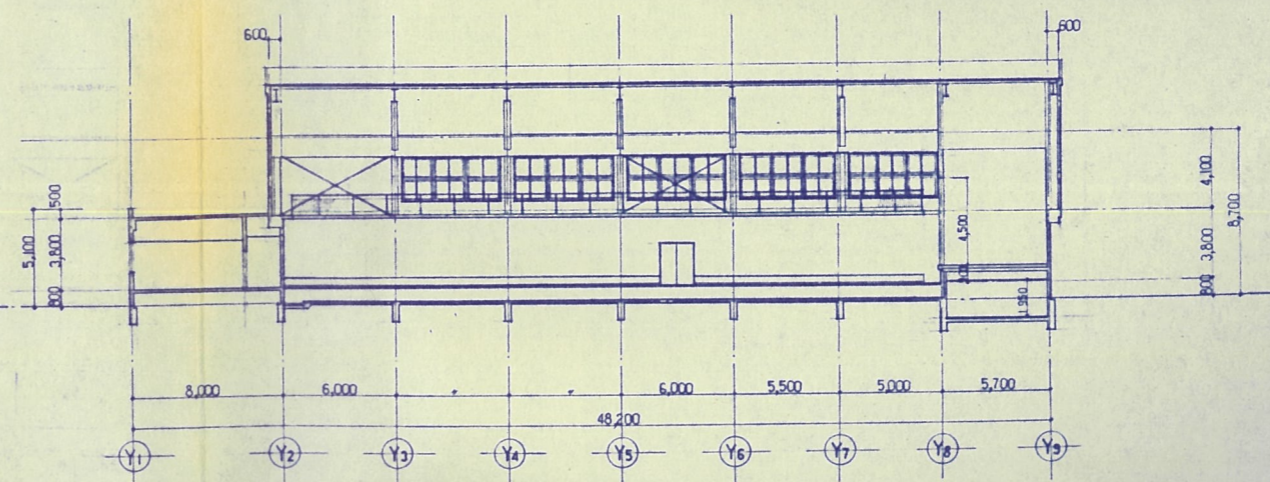
東立面図

凡例

| | |
|---|---------------------------|
| A | 長尺カラー鉄板 0.4 横葺 |
| B | 長尺カラー鉄板 0.4 |
| C | 防火仕様の耐火下地 12 種換気 吹付タイル |
| D | 〃 |
| E | 〃 |
| F | コンクリート打放し 吹付タイル |
| G | コンクリート打放し (30 厚保線用) 吹付タイル |
| H | モルタル工法 吹付タイル |
| I | 100 厚磁器質タイル |
| J | コンクリート |
| K | アルミ製笠木 |
| L | EXP. 丁金物 ステンレス製 |
| O | 屋根材に鋼板 0.15 厚に鋼板付 |



断面図



断面図

訂正事項

| | |
|-----|---|
| 製図 | 印 |
| 校閲 | |
| 承認 | |
| 補工図 | |

日本都市開発設計株式会社
一級建築士事務所 北海道知事登録(石)第650号

| | | | | | |
|------|------|---------------------|------------|---------|------------|
| 設計 | 担当 | 工事名 | 図名 | 縮尺 | 図面番号 |
| 武部 寛 | 杉原正徳 | 美幌小学校屋内体育館建設 建築主体工事 | 立面図 断面図 | S=1:200 | A-7 枚の内 |