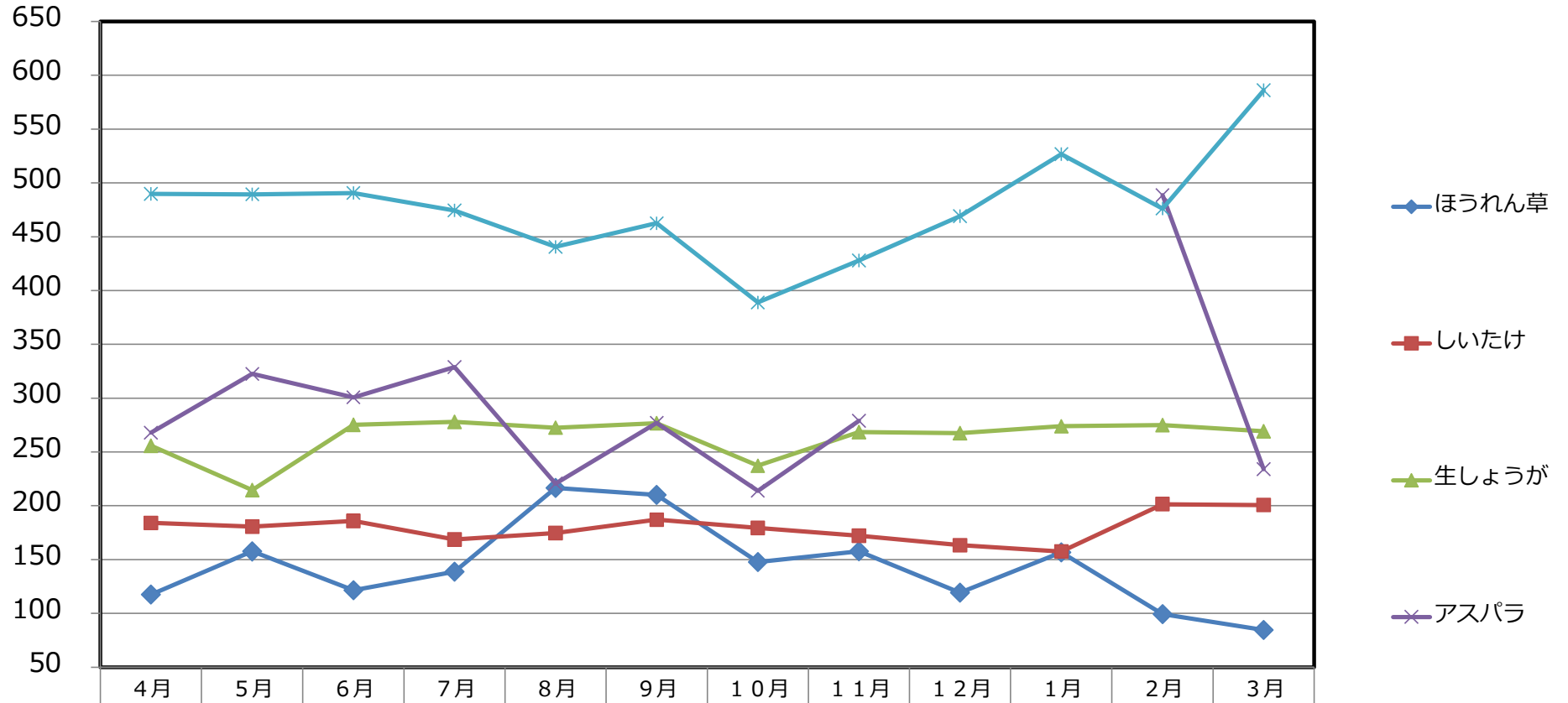


(円)

### 野菜類③ (100gあたり)



ほうれん草	117.6	157.6	121.5	138.9	216.6	210.1	147.9	157.8	119.2	156.9	99.5	84.7
しいたけ	184.2	180.7	186.0	168.7	174.8	187.1	179.5	172.1	163.5	157.6	201.5	200.8
生しょうが	255.7	214.6	275.2	278.0	272.6	276.7	237.3	268.6	267.6	273.9	274.9	269.2
アスパラ	268.0	322.6	300.8	328.9	220.6	277.1	214.0	279.0			488.6	234.1
生にんにく	489.9	489.4	490.7	474.4	440.6	462.5	389.0	427.9	469.2	526.8	476.2	585.9