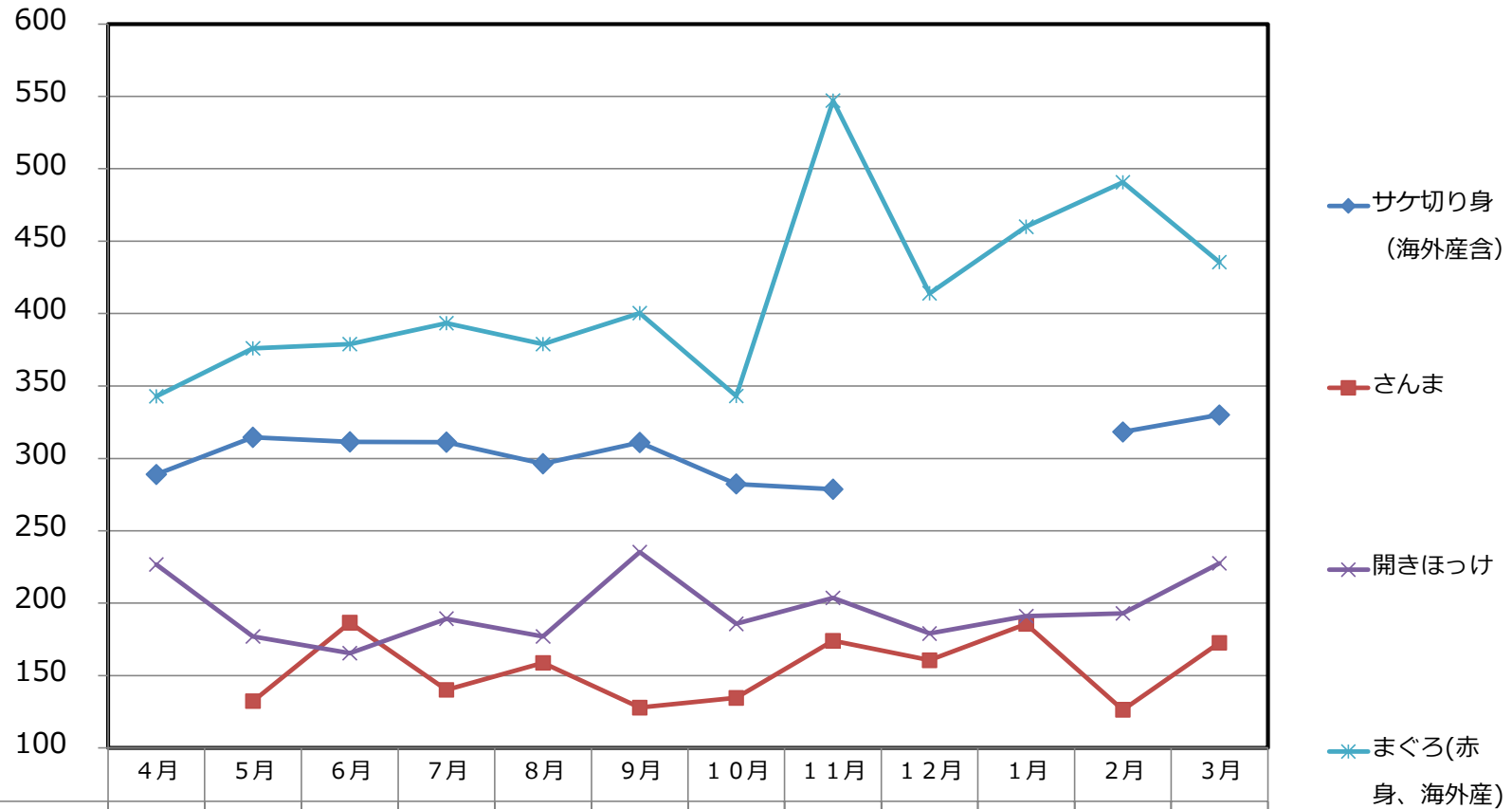


(円)

魚介類（100gあたり）



| | 4月 | 5月 | 6月 | 7月 | 8月 | 9月 | 10月 | 11月 | 12月 | 1月 | 2月 | 3月 |
|---------------|-------|-------|-------|-------|-------|-------|-------|-------|-------|-------|-------|-------|
| ◆ サケ切り身（海外産含） | 288.9 | 314.6 | 311.4 | 311.2 | 296.3 | 311.0 | 282.3 | 278.7 | | | 318.2 | 330.0 |
| ■ さんま | | 132.3 | 186.5 | 140.0 | 158.7 | 127.8 | 134.5 | 173.9 | 160.5 | 185.6 | 126.3 | 172.7 |
| × 開きほっけ | 226.6 | 177.0 | 165.4 | 189.3 | 177.0 | 235.2 | 185.7 | 203.7 | 179.0 | 191.0 | 193.0 | 227.4 |
| ＊ まぐろ(赤身、海外産) | 342.9 | 375.9 | 378.9 | 393.4 | 378.9 | 400.3 | 343.1 | 547.0 | 414.0 | 459.9 | 490.7 | 435.5 |