

感動体験!スポーツ研修

HP 13063

今しかできない!今だからできる!!スポーツ活動を通して友情を深め、3泊4日最高の思い出を作りますよ!

- 日 7月24日(金)~27日(月)
- トレセン集合7:30 解散17:00予定
- 国立大雪青少年交流の家
- 対 小学3年生~中学3年生
- 定 27名(定員になり次第締め切り)
- 参加費 12,000円 (スポーツ傷害保険料込み)
- ※スポーツ少年団登録団員は10,000円
- 申 6月1日(月)~14日(日)の間に参加料を持参し直接トレセンまで申し込み(電話申し込み不可)

内容 旭川市内散策、旭山動物園体験学習、食育学習など

事前研修 参加を希望される方は、7月6日(月)開催予定の事前研修への参加が必要です。

その他 町内在住の高校生並びに大学生等で子どもと一緒に活動していただける方を研修ボランティアとして3名募集します(経費は主催者負担)。

主催 教育委員会 **共催** スポーツ少年団本部

春季ハイキング

HP 13065

自治会連合会体育部会では、町民ハイキングの集いを開催します。

- 日 6月14日(日)
- 役場前集合8:30・役場着解散15:00予定(小雨決行)
- ◎ 網走市(モヨコ貝塚博物館、博物館網走監獄、オホツク公園、北方民族博物館)
- 対 小学生以上(小学生は保護者同伴)
- 定 78名(定員になり次第締め切り)
- 参加費 大人2,500円 高校生1,800円 小・中学生1,500円
- 申 6月1日(月)~9日(火)の間に参加費を添えてトレセンへ申し込み

持ち物 昼食、飲み物、敷物、帽子、雨具



パークゴルフ初心者講習会

HP 19969

青空の下で運動をしましょう!町内在住でパークゴルフ初心者の方を対象とします。

- 日 6月20日(土)13:30~15:30(予定)
- ◎ 網走川河畔公園パークゴルフ場(券売棟前に13:20までに集合)
- 参加費 コース利用料300円(シーズン券がある方は無料)
- 定 10名程度
- 申 6月16日(火)までにパークゴルフ場センターハウス内の申し込み書に記入し提出、またはパークゴルフ協会指導普及部長・大前英晃さん(☎090-5077-7761)まで申し込み(申込時に氏名・性別・年齢・電話番号を確認します)

内容 実技重視でルール・マナー講習を実施(パークゴルフ指導員がサポートします)
※雨天の場合、センターハウスにて座学講習します。
持ち物 用具一式(クラブ・ボール・ティー・スコア帳)

スポーツ指導者の資格取得補助

HP 1011

スポーツ指導者の資格取得を目指す町民に対し、予算の範囲内で補助金を交付します。

- ◎ 地域においてジュニア(主に中学生以下)の指導にあたり、その団体に登録している方
- 町が主催するスポーツ振興事業等の指導者や補助員として協力できる方
- ※職業スポーツ従事者は対象外

対象となる資格

- 競技別指導者資格のコーチ及びコーチ2
- ジュニアスポーツ指導員
- スタートコーチ(スポーツ少年団)
- その他ジュニアの指導に必要と認められる指導者資格 など

補助金額(次の(1)と(2)の合計)
(1)資格取得に要する受講料(上限44,000円)
(2)講習会受講の旅費及び宿泊費の1/2(スタートコーチは登録料の1/2を補助)
※登録更新の経費は対象外。
※令和9年3月31日までに報告を完了してください。



補助金交付の詳細は町HPへ



資格等に関することはこちらから

高齢者教室『明和大学』第1回公開講座「1日防災学校」

HP 20105

自然災害はいつ・どこで起こるかわかりません。今回は日常的な防災意識の向上のために必要な「知識・準備・判断力」を身につけ、非常時における活動を学びます。どなたでも参加できますので、ぜひご参加ください。

- 日 6月17日(木)10:00~12:00 ◎ 町民会館 3階中ホール 対 どなたでも
- 参加費 100円(防災食試食代)
- 申 6月10日(木)までに電話で町民会館へ申し込み
- 講師 根本 昌宏氏(日本赤十字北海道看護大学教授)



サークル開設講座

大正琴体験教室

HP 20104

- 日 ①6月22日(月)11:00~12:00 ②6月29日(月)13:00~14:00
- ◎ マナビティーセンター
- 対 町民 定 7名
- 申 6月17日(木)までに電話で町民会館へ申し込み
- 持ち物 筆記用具、上靴
- 指導 南 純子氏



はじめての囲碁教室

HP 19927

- 日 6月21日、28日、7月5日、12日 全日程日曜日 9:00~12:00
- ◎ マナビティーセンター小会議室
- 対 小学生以上 定 各回10名 参加費 無料
- 申 6月17日(木)までに電話で町民会館へ申し込み
- 指導 美幌囲碁倶楽部

びほろスマホ倶楽部

HP 13797

- ～スマホを基礎から安全に楽しみましょう～
- 日 6月18日(木) 9:30~11:00 ◎ 町民会館
- 対 シニア世代の特にスマートフォン初心者の方
- 申 不要。直接会場にお越しください。

みんなのまなび場応援事業企画講座

大切にされる・大切にされるってどういうこと? NOを言う大切さ

HP 19671

北欧の例を参考に、助産師さんと一緒に「自分も相手も大切にコミュニケーション」を学びませんか?

- 日 6月5日(金) 講演 18:00~19:30 交流会 19:30~21:00
- ◎ 町民会館 3階中ホール 参加費 500円
- 申 6月3日(木)までに町民会館へ申し込み
- 主管 子育てサポーター「マザーズ」
- 講師 出張専門助産所 ひらく 代表 幸崎 若菜氏

「空想に耽りたいの」上映会 & トークライブ

HP 20103

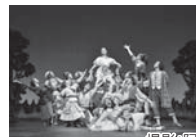
大野世愛監督による、美幌町と大空町を舞台に撮影した青春映画の上映会を開催します。

- 日 7月5日(日) ①10:30~②19:00~ (いずれも1時間程度)
- ◎ 町民会館 1階小ホール
- 参加費 無料 定 各回60名
- 申 6月30日(火)までに電話で町民会館へ申し込み
- 主管 「空想に耽りたいの」上映委員会
- 講師 映画監督 大野 世愛氏(美幌町出身)

文化イベント情報

一流のミュージカルをぜひご家族でお楽しみください!

- 日 8月30日(日)15:00~
- ◎ 町民会館びほーる



撮影:阿部章仁

劇団四季ファミリーミュージカル 「はじまりの樹の神話 ~こそあどの森の物語~」

チケット

S席 一般 6,000円 小学生以下 5,000円
A席 一般 4,000円 小学生以下 2,500円

町内先行販売

- 日 6月27日(土)10:00~ ◎ 町民会館

一般販売

- 日 7月6日(日)10:00~ ◎ 町民会館・チケットぴあ
- ※チケットぴあは準備ができ次第となります。