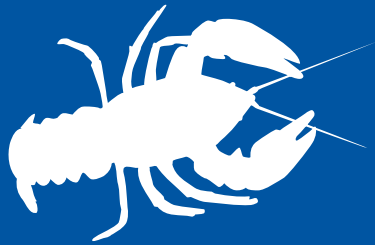


# ザリガニを見分ける



③つのポイントを覚えておくことで、  
がいらいしゅ 外來種 のウチダザリガニと在來種 の  
ざいらいしゅ ニホンザリガニとを見分けることが  
できます。

## 1 大きさに注目



実物大

ウチダザリガニ

全長 10cm をこえる



実物大

ニホンザリガニ

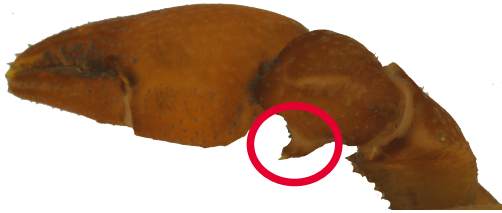
普通は、全長 5cm ほど  
全長 7cm 以上は、めずらしい

## 2 ハサミの下 (腕節) に注目

ウチダザリガニ  
トゲがない



ニホンザリガニ  
トゲがある



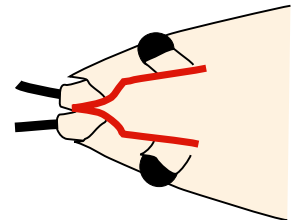
実物大



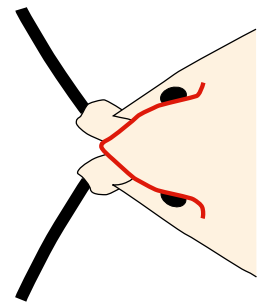
実物大

## 3 頭 (額角先端) に注目

ウチダザリガニ  
とがった山がある



ニホンザリガニ  
大きな山がある



注意) 全長 2 cm 以下のザリガニについては、腕節のトゲや額角先端の形が見にくいので、種類を見分けることがむずかしいです。

ウチダザリガニ



実物大

ニホンザリガニ



実物大