

令和7年度第3回計画変更

水利施設等保全高度化事業
(畑地帯総合整備事業:畑地帯総合整備中山間地域型)

変更計画概要書

田中第2地区

北海道オホーツク総合振興局

No.1

変更を必要とする内容及び理由

事業種	変更内容			変更の理由
	地域	主要工事	事業費	
区画整理	○	○	○	営農計画の変更による事業費 事業量の減 測量精査による事業費 事業量の減
暗渠排水				

1 地 域											
事業種	区分	現 計 画				変 更 計 画				変更の有無	
	地目	田	畑	その他	計	田	畑	その他	計		
区画整理			347.4		347.4		346.0		346.0	有	
暗渠排水			169.4		169.4		169.4		169.4	無	

2 主要工事計画											
(1) 事業種	区分 項目 名称	現 計 画				変 更 計 画				変更の有無	
		排水量 (m3/s)	貯水量 (千m3)	取水量 (m3/s)	受益面積 (ha)	排水量 (m3/s)	貯水量 (千m3)	取水量 (m3/s)	受益面積 (ha)		
農業用排水施設											

(2) 農業用排水路	事業種	名称	区分項目	現 計 画	変 更 計 画		変更の有無
			延長(m)	受益面積 (ha)	延長(m)	受益面積 (ha)	
(3) 農業用排水路	事業種	名称	区分項目	現 計 画	変 更 計 画		変更の有無
			延長(m)	受益面積 (ha)	延長(m)	受益面積 (ha)	
	合計						
(4) 農業用道路	事業種	路線名	区分	現 計 画	変 更 計 画		変更の有無
			延長(m)	構造	延長(m)	構造	
(5) 農地保全等施設	事業種	名称	区分	現計画	計画変更	変更の有無	
			受益面積 (ha)	受益面積 (ha)			
(6) その他改良保全	事業種	工事種類	現計画	計画変更	変更の有無		
			受益面積 (ha)	受益面積 (ha)			
	区画整理	整地工	38.4	36.7	有		
		暗渠工	99.6	97.9	有		
		補助暗渠工	11.6	11.6	無		
		客土工	72.3	72.3	無		
		除礫工	0.5	0.5	無		
		心土破碎工	75.2	60.2	有		
		土壌改良工	72.1	70.3	有		
	暗渠排水	暗渠排水	15.2	15.2	無		
		補助暗渠	0.2	0.2	無		
		心土破碎	153.9	153.9	無		
土壌改良		153.9	153.9	無			

3 事業費						
区分 事業種		現計画 (千円)	変更計画 (千円)	増減 (千円)	増減の内訳 (千円)	変更の有無
区画整理		1,405,708	1,343,915	△ 61,793	自然増減 12,000 工法変更 △ 35,000 事業量変更 △ 21,000 その他 △ 17,793	有
暗渠排水		179,292	179,292	0	自然増減 0 工法変更 0 事業量変更 0 その他 0	無
					自然増減 工法変更 事業量変更 その他	
					自然増減 工法変更 事業量変更 その他	
					自然増減 工法変更 事業量変更 その他	
					自然増減 工法変更 事業量変更 その他	
					自然増減 工法変更 事業量変更 その他	
					自然増減 工法変更 事業量変更 その他	
					自然増減 工法変更 事業量変更 その他	
					自然増減 工法変更 事業量変更 その他	
					自然増減 工法変更 事業量変更 その他	
計		1,585,000	1,523,207	△ 61,793	自然増減 12,000 工法変更 △ 35,000 事業量変更 △ 21,000 その他 △ 17,793	

変更後の概要

1 目 的

本地区では、H9年～H16年に「道営畑地帯総合整備事業(担い手育成型)田中地区」、H23年～H28年に「道営農地整備事業(担い手育成型) 美幌田中地区」が実施されているが、湿性土壌に起因する湿害、ほ場内の窪地・褶曲による生産性の低下や作業効率の悪化等、未だに耕作条件の悪いほ場が多く存在している。
このことから、大型機械作業効率の向上や湿害の解消によって適正な輪作体系を確立し、作物生産の振興及び経営の改善・安定化を図るため、ほ場の区画形質の変更、排水性を改善するための暗渠排水や心土破砕、作土の改善を目的とした客土などを実施する必要がある。

2

(1)地域の所在

北海道 網走郡 美幌町 大空町

(2)地域の現況

ア 地 形

美幌町の地形は、東部の釧路管内との境界沿いに高い山並みが続いている以外は、丘陵地や台地が南北に向かって傾斜し、市街地を北流する網走川や美幌川の両岸には帯状の沃野が形成されている。

イ 土 質

堆積岩を主とする古第三系 及び 新第三系と、火山砕屑物を主とする第四系に大別される。

ウ 土 壌

表層腐食質黒ボク土 泥炭土

エ 気 象

平均気温

5.4 ℃

かんがい期平均気温

5.4 ℃

平均降水量

696.0 mm

積雪深

—

平均降水日数

125.0

根雪期間

—

無霜期間

—

オ 水利状況

—

カ 営農状況

本地区では、小麦、ばれいしょ、てんさいの畑作3品のほか、にんじん、たまねぎなどの野菜を導入した複合経営による農業生産が展開されている。

キ 地域環境の概況

美幌町は北海道の東部、オホーツク海沿岸と北見内陸地帯の中間に位置している。このため、気象条件はオホーツク海流の影響を受けやすく、農耕期間の平均気温は13℃前後、期間降水量は600mm程度と、冷涼・少雨といった特徴がある。

(3)受益地積及び関係受益戸数

地目

田

畑

その他

計

受益戸数

区分

(ha)

(ha)

(ha)

(ha)

(戸)

全体

現 況

515.4

515.4

59

計 画

515.4

515.4

59

3

(1)事業計画内容

本地区は甜菜、小麦、馬鈴薯の畑作三品と人参などの野菜を基幹作物とした4集落が連携して一体的な営農を展開し、その推進体制も確立されている。そこで本事業では、この取り組みの一環として高収益作物の導入促進や品質向上、ほ場条件の格差を解消するため、担い手農家の農地を対象に生産基盤の整備を行ない、畑作物の生産振興及び畑作経営の改善を図る。

(2)環境との調和への配慮

下流域に生息する魚類等に配慮し、ほ場の傾斜緩和や沈砂池設置により土砂や汚濁水の流出防止を行う。

工事又は管理の要領

事業種

受益戸数
(戸)

受益面積
(ha)

事業量及び事業内容

区画整理

52

346.0

整地工 A=36.7ha 暗渠工 A=97.9ha 客土工 A=72.3ha
補助暗渠工 A=11.6ha 除礫工 A=0.5ha
心土破砕工 A=60.2ha 土壌改良工 A=70.3ha

暗渠排水

19

169.4

本暗渠 A=15.2ha 補助暗渠 A=0.2ha
心土破砕A=153.9ha 土壌改良 A=153.9ha

造成又は改良
される施設の
管理方法等

施設名

管理団体名

管理方法

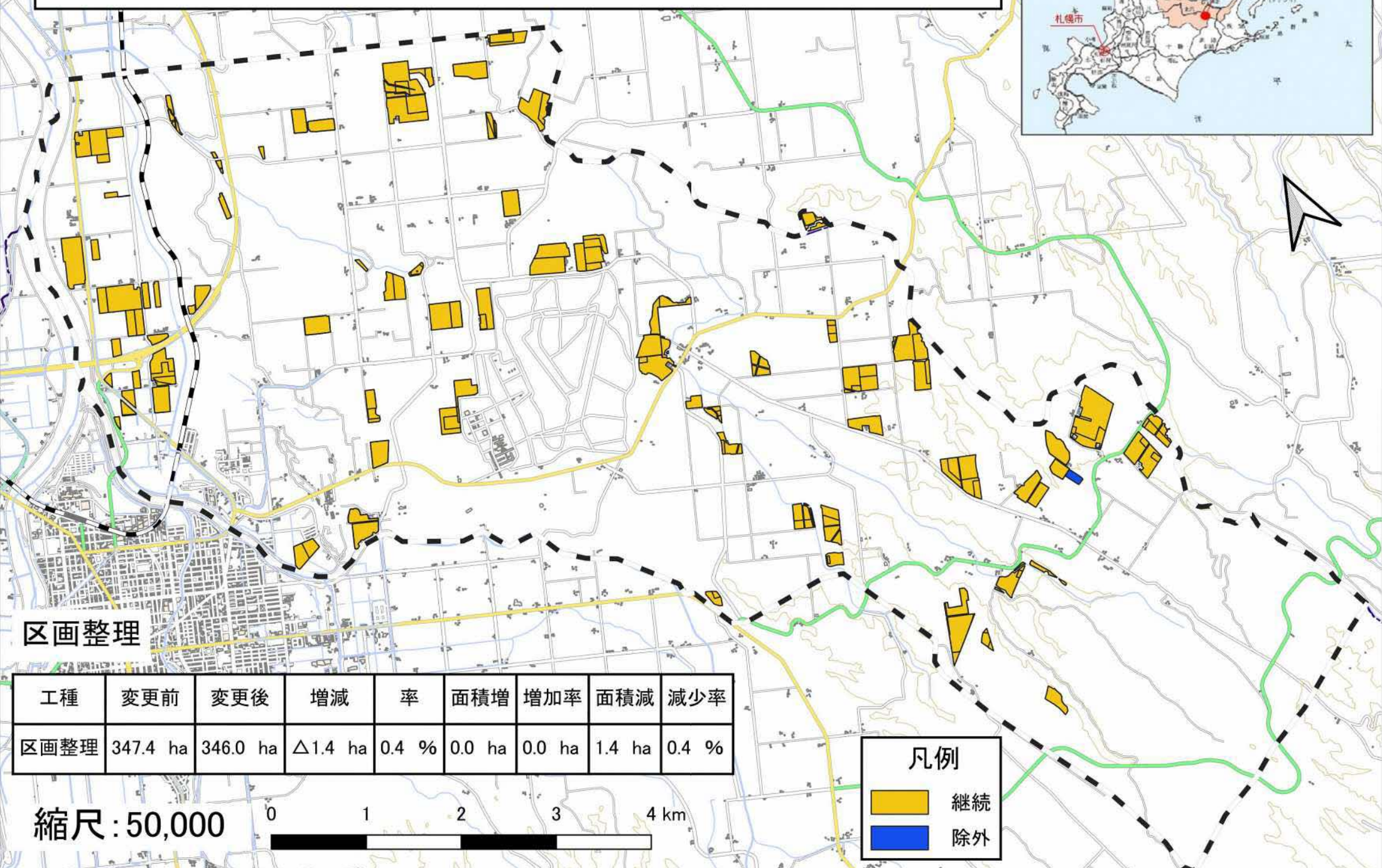
—

—

—

換地計画の要領	5	(1)換地計画樹立の必要性 該当無し									
	(2)換地計画樹立の基本方針										
	ア 従前の土地の地積の基準 該当無し										
	イ 農用地集団の方法										
	換地区		地帯別、グループ別団地の設定		位置選択		個人別換地の方法 1戸当たりの目標団地数		区画畦畔の取り扱い		
	該当無し										
	ウ 非農用地の換地方針										
	換地区		種類	非農用地区域の位置の概略		面積	換地の手法	換地取得予定者	その他		
	該当無し					ha					
	エ 清算の方法										
	(3) 土地改良法第5条6項に規定する国有地等の編入承認に係る地積										
	換地区		機能交換に係る土地				一般公有地		合計		
			国有地	道有地	市町村有地	計					
	該当無し		ha	ha	ha	ha	ha		ha		
	(4)換地処分の時期に関する特則 該当無し										
費用の概算	6	事業種	事業費	負担区分			工期	関連事業費	備考		
				国	道	その他					
		千円	千円	千円	千円						
	区画整理	1,343,915	739,153	376,297	228,465						
	暗渠排水	179,292	98,610	50,202	30,480						
	計	1,523,207	837,763	426,499	258,945						
効用	7	(1)事業効果									
	効果項目		食料の安定供給の確保に関する効果	農業の持続的発展に関する効果	農村の振興に関する効果	多面的機能の発揮に関する効果	その他に関する効果	計 (千円)			
	効果額		176,321				22,546	198,867			
	所得額		174,850					174,850			
	(2)事業の効用										
	項目	事業種	全体	区画整理	暗渠排水				備考		
	総便益額		4,379,285	3,022,413	1,356,492						
	総費用		2,005,736	1,651,936	359,212						
	総費用総便益比		2.18	1.82	3.77						
	総所得償還率		10.4	13.7	3.7						
8 他 事業 との 関係	(1)農業部門内における他の事業との関係及び調整方法 なし							9 計画(変更)概要図 別図のとおり			
	(2)農業部門外の事業との関係及び調整方法 なし							10 その他 なし			

令和7年度 道営水利施設等保全高度化事業(特別型(畑地帯担い手育成型))
田中第2地区 計画変更位置図



区画整理

工種	変更前	変更後	増減	率	面積増	増加率	面積減	減少率
区画整理	347.4 ha	346.0 ha	△1.4 ha	0.4 %	0.0 ha	0.0 ha	1.4 ha	0.4 %

縮尺: 50,000

