

美幌町安全報告書(2026年)

(美幌町リリー山スキー場)

(ペアリフト)

令和7年度版

1 利用者の皆様へ

美幌町の索道事業に対して、日頃のご利用とご理解、誠にありがとうございます。

リリー山スキー場の運営方針は、第一に安全の確保を掲げ、法令の厳守とともに安全輸送に努めております。

本報告書は、鉄道事業法に基づき、輸送の安全確保のための取組みや安全の実態について、自ら振り返るとともに広くご理解いただくために公表するものです。

皆さまからの声を輸送の安全に役立てたく、積極的なご意見を頂ければ幸いです。

美幌町（美幌町リリー山スキー場） 美幌町長 平野浩司

2 基本方針と安全目標

(1) 基本方針

美幌町の運営方針の第一は、安全の確保です。「安全基本方針」を次のように掲げ、リリー山スキー場全職員に周知・徹底しております。

- i 一致団結して輸送の安全確保に努めます。
- ii 輸送の安全に関する法令及び関連する規程（本規程を含む。以下、「法令等」という。）をよく理解するとともにこれを遵守し、厳正、忠実に職務を遂行します。
- iii 常に輸送の安全に関する状況を理解するよう努めます。
- iv 職務の遂行に当たり、推測に頼らず確認の励行に努め、疑義のある時は最も安全と思われる取り扱いをします。
- v 事故・災害等が発生したときは、人命救助を最優先に行動し、すみやかに安全適切な処置をとります。
- vi 情報は漏れなく迅速、正確に伝え、透明性を確保します。
- vii 常に問題意識を持ち、必要な変革に取り組みます。

(2) 安全目標

令和6年度から令和10年度の索道安全目標は次表のとおりです。

区分	項目	内容
定量的な目標	設備不具合による事故	乗客の死亡を伴う事故を発生させない。
	人身障害事故	人身障害事故を発生させない。

今年度索道人身事故はありませんでしたが、今後も事故がないようにリリー山スキー場全職員が目標達成に向けて取り組む所存です。

3 事故等の発生状況とその再発防止措置

(1) 索道運転事故（索道人身事故）

平成19年2月7日（18年度）を最後に索道人身障害事故は発生していません。
事故の再発防止のため、更に職員の安全運行と監視業務の再確認を行い安全な輸送の確保を心がけています。

(2) 災害（地震や暴風雪、豪雪など）

令和7年度は災害による事故はありませんでした。

(3) インシデント（事故が発生するおそれがある事態）

令和7年度は国土交通省へのインシデント報告はありません。

(4) 行政指導等

令和7年度は索道事故による行政指導等は受けていません。

4 輸送の安全確保のための取組み

(1) 人材教育

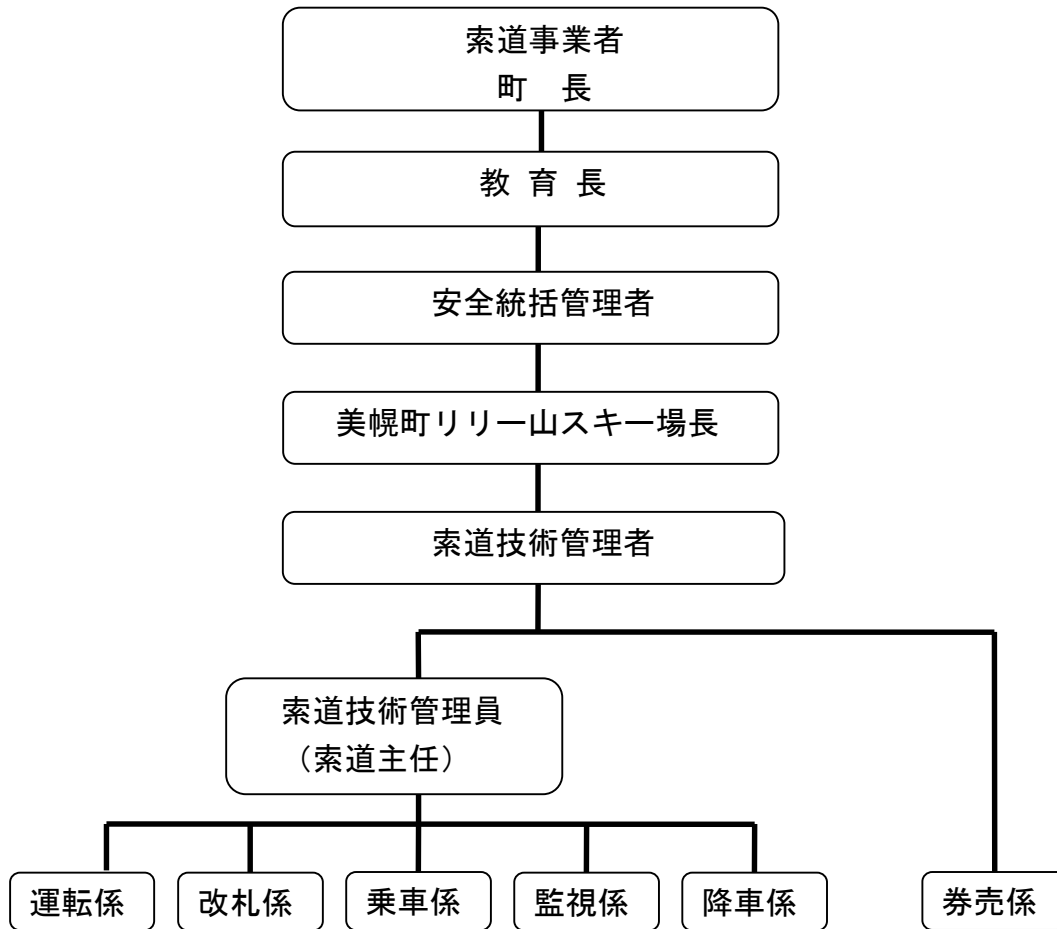
美幌町では、輸送やお客様の安全に役立つよう、シーズン営業開始前に施設及び取扱いについての安全教育を実施しています。また、毎年職員一同が救命講習を受講しています。

(2) 緊急時対応訓練

毎年、シーズン営業開始前に、職員一同にて救助訓練を実施しています。

5 美幌町の安全管理体制（令和7年度）

町長をトップとする安全管理組織を構築し、各責任者の責務を明確にしています。



- (1) 教 育 長：輸送の安全を確保するための管理体制の整備・改善を行う
- (2) 安全統括管理者：索道事業の輸送の安全の確保に関する業務を統括する
- (3) 美幌町リリー山スキー場長：スキー場の管理及び運営に関する業務を統括する
- (4) 索道技術管理者：安全統括管理者の指揮の下、索道の運行の管理、索道施設の保守管理、その他技術上の事項に関する業務を統括する
- (5) 索道技術管理員：安全統括管理者及び索道技術管理者の命令、指示等の索道係員への伝達、指示並びに統括をするものとし、索道主任を兼ねる

6 利用者の皆様へお願い

リフト乗車時の注意事項

- ① リフトの乗り方に慣れていないお客様は、職員にそのことを申し出てください。
- ② 空き缶・たばこの吸い殻・その他の物品を、乗っているリフトから投げないでください。
- ③ 絶対にリフトから飛び降りたり、リフトを揺らさないでください。
- ④ 衣服・携帯品・髪の毛などが、リフト等に巻き付かないように注意してください。
- ⑤ 改札後は、職員の指示に従ってください。

7 連絡先

安全報告書へのご感想、美幌町の安全に対する取組に対するご意見をお寄せください。

〒 092-0032

北海道網走郡美幌町字西1条南5丁目3番地 美幌町トレーニングセンター内

美幌町教育委員会 スポーツ振興課

TEL 0152-73-4117

FAX 0152-73-4119

E-mail: sports@town.bihoro.hokkaido.jp